

ANNUAIRE

2009



SOMMAIRE

1	■ Domaines de compétence, positionnement et atouts du marché français	p 2
2	■ Présentation de l'association, genèse et objectifs	p 6
3	■ Extraits des statuts	p 7
4	■ Conseil d'administration	p 8
5	■ Liste des membres de l'association	p 10
6	■ Conférences	p 21
7	■ Petits déjeuners	p 25
8	■ Autres manifestations	p 27
9	■ Site internet	p 28

1 ■ Domaines de compétence, positionnement et atouts du marché français



Les sociétés d'assurances, françaises et étrangères, et les sociétés de réassurance présentes sur le marché français adaptent sans cesse leurs produits aux besoins de leurs clients, particuliers ou entreprises. L'assurance française, qui évolue dans un environnement concurrentiel, offre aujourd'hui une gamme de produits probablement sans équivalent en Europe. C'est un vecteur d'attractivité de la place financière de Paris en raison de l'épargne longue qu'elle collecte, mais aussi de son rayonnement dans ses activités par nature internationales : transports, risques industriels, réassurance, titrisation d'actifs et de passifs.

Les données clés de l'assurance française

Le chiffre d'affaires directes des sociétés établies en France et des succursales de sociétés européennes atteint 183,3 milliards d'euros en 2008, en ralentissement de 6,4 % par rapport à l'année précédente. Le chiffre d'affaires des sociétés spécialisées en réassurance s'élève à 13,5 milliards, en forte décroissance (- 24,6 %). Les cotisations recueillies à l'étranger par les filiales des sociétés françaises d'assurances est de 85,8 milliards en légère régression (- 0,6 %).

Les assureurs français occupent le 4e rang mondial (Swiss Re, Sigma) en 2008 avec 6,6 % des cotisations collectées dans le monde, après les États-Unis (30,3 %), le Royaume-Uni (11,4 %) et le Japon (10,4 %).

Résultats et solvabilité

Le résultat net comptable des sociétés d'assurances dommages décroît très légèrement en 2008 compte tenu du retrait des produits financiers alloués. En 2008, le résultat net comptable représente 8,4 % des cotisations et la rentabilité (résultats comptables/fonds propres) atteint 9 %. Le résultat net comptable des sociétés vie, de capitalisation et mixte décroît de 24 %. Malgré la crise économique et financière, l'assurance a néanmoins démontré sa solidité. Le niveau de solvabilité reste élevé, ce qui est gage de sécurité pour les assurés et la contribution du secteur au financement de l'économie reste considérable.

Les assurances de personnes : un contexte peu propice à l'assurance

En 2008, les cotisations des assurances de personnes se sont établies à 138,5 milliards d'euros, en baisse de 9 % par rapport à 2007. Elles représentaient 76 % des cotisations en affaires directes de l'assurance française.

Cette deuxième année de baisse consécutive s'est faite dans un environnement financier particulièrement difficile pour l'assurance vie à vocation d'épargne ou de retraite. Toutefois, les cotisations relatives au domaine de la prévoyance (décès, maladie, incapacité, invalidité, dépendance) ont continué à croître en 2008, validant ainsi le besoin de protection sociale complémentaire des Français.

Dans le même temps et pour la première fois en 2008, les assureurs de personnes ont versé plus de 100 milliards d'euros de prestations, en hausse de 13 %, au titre des contrats d'assurances de personnes (épargne, retraite, prévoyance).

Les cotisations collectées sur l'ensemble de l'année en assurance vie (122,4 milliards d'euros) sont en baisse de 11 % par rapport à celles de l'année précédente. Cette diminution fait suite à la diminution de 2 % observée en 2007 et ramène ces cotisations un peu au-dessus de leur niveau de 2005.

Les cotisations collectées en assurances de dommages corporels (maladie et accidents corporels) se sont élevées à 16,1 milliards d'euros à la fin de l'année 2008, soit un montant en hausse de 7 % par rapport à 2007.

Ce sont ainsi 8,5 milliards d'euros qui ont été collectés au titre des garanties soins de santé (+ 9 %) et 7,6 milliards d'euros au titre des garanties incapacité, invalidité et dépendance (+ 6 %).

Après trois années de ralentissement, la croissance des cotisations résulte de plusieurs facteurs : une progression du nombre des nouveaux assurés, un élargissement, pour certains contrats, du niveau de couverture et des augmentations tarifaires.

Les assurances de biens et de responsabilité : croissance à un rythme modéré

Comme en 2007, la croissance du marché français des assurances de biens et de responsabilité (toutes branches confondues) se maintient à un rythme modéré (+ 2,5 %) en 2008. On constate une évolution contrastée entre le marché des particuliers et celui des professionnels.

Sur le marché des particuliers, l'assurance auto renoue avec la croissance et les cotisations de MRH se maintiennent à un niveau élevé. A l'inverse, on note un ralentissement du taux de la croissance des risques d'entreprise du fait de la stabilité de l'assurance construction, impactée par le retournement de l'activité du bâtiment, et des dommages aux biens.

2008 se caractérise par une forte sinistralité que ce soit en dommages aux biens des professionnels (grands risques) et des particuliers, et de l'automobile.

Le chiffre d'affaires des assurances de dommages aux biens et de responsabilité (hors assurance transport) s'élève à 44,8 milliards d'euros (+ 2,5 %), dans un marché fortement concurrentiel.

L'été 2008 et le début de l'année 2009 ont été particulièrement marqués par des événements naturels de grande ampleur. A ces occasions, la profession a pu montrer sa capacité de réaction.

Des mesures exceptionnelles ont également été prises par les sociétés d'assurances afin de faciliter les démarches des assurés et d'accélérer les procédures d'indemnisation : seuils d'expertise relevés, avances sur indemnisation, mise en place d'un réseau de correspondants chargés de dialoguer avec les autorités publiques.

Les prestations et indemnités aux assurés, y compris les dotations aux provisions techniques, sont stables par rapport à 2007 et représentent 70,0 % du montant des cotisations.

Les placements

Grâce aux placements qu'elle effectue en contrepartie de ses engagements envers les assurés, l'assurance joue un rôle primordial dans le financement de l'économie. Des normes prudentielles et comptables encadrent l'activité d'assurance afin que les sociétés puissent toujours être en mesure de respecter ces engagements. Dans ce domaine, l'année 2009 a été marquée par l'adoption par le Parlement européen de la directive Solvabilité II qui modernise les normes de solvabilité de l'assurance.

La quasi-totalité des assureurs conduisent d'ores et déjà des actions de promotions de l'investissement socialement responsable (ISR), tant dans leur gestion propre d'actifs que vis-à-vis de leurs clients.

L'investissement constitue, en effet, une importante composante de la démarche de développement durable de la profession. Par la modification du Code d'investissement, la FFSA invite donc les sociétés d'assurances à poursuivre leurs actions en la matière.

Pour la première fois en plus de 10 ans, les placements des sociétés d'assurances en valeur de marché ont diminué en 2008 (- 5,5 %) passant de 1 491 milliards d'euros à 1 409 milliards.

Les activités à l'international

Les assureurs français ont connu en 2008 une stabilité de leur chiffre d'affaires réalisé à l'étranger, rompant ainsi avec les fortes croissances des années précédentes.

A travers leurs implantations, les assureurs et réassureurs français, au 4^e rang mondial, ont recueilli 93,9 milliards d'euros de cotisations en 2008, soit 30,9 % de leur chiffre d'affaires global, dont 55,6 milliards en assurance vie, 34,1 milliards en assurances de dommages et 4,2 milliards en réassurance.

L'Union européenne représente toujours la première zone d'activité des sociétés d'assurances et de réassurance françaises à l'étranger. 58,4 % du chiffre d'affaires des assureurs directs et 30,0 % de celui des réassureurs sont réalisés dans l'Union européenne.

Sur les 311 événements majeurs survenus en 2008 au niveau mondial, 137 étaient dus à des catastrophes naturelles et 174 à des catastrophes techniques. Les assureurs ont versé 52,5 milliards de dollars d'indemnisations au titre des dommages matériels en 2008, mais l'impact total des catastrophes naturelles et techniques sur l'économie mondiale atteint 170 milliards de dollars. Il s'agit du chiffre le plus élevé depuis 2005.

Une expertise des marchés spécialisés

Transport

Dans un contexte de croissance des échanges commerciaux mondiaux encore sensible sur la majeure partie de l'année 2008 et d'un taux de change euro/dollar favorable, les cotisations de l'assurance des corps maritimes, des marchandises transportées et de l'aviation ont augmenté en 2008 pour atteindre pratiquement 2 milliards d'euros.

A taux de change constant, la variation des cotisations totales de l'assurance transports s'élève à + 6,1 %.

La réassurance

Malgré la crise économique et financière, les réassureurs, impactés par la dépréciation de la valeur de leurs portefeuilles et par la fréquence exceptionnelle des catastrophes naturelles en 2008, affichent néanmoins de bons résultats techniques en moyenne, mais en baisse par rapport à 2007.

La demande de réassurance devrait poursuivre son augmentation en 2009 du fait de la réduction du capital des assureurs directs. Après deux années consécutives de marché compétitif, il semble que les renouvellements marquent une stabilité et dans certains cas une légère hausse en 2009. En matière d'acceptations, les réassureurs restent prudents et sélectifs en cette période de crise (réduction de leur exposition à certains risques comme le crédit, voire retrait de certaines activités).

La directive européenne sur la réassurance, contribuant à créer un contrôle harmonisé de la réassurance en Europe, modifie le paysage réglementaire et l'implantation géographique des groupes. L'alignement vers le haut des réglementations et des pratiques ne peut que renforcer un secteur de la réassurance sain et professionnel.

2 ■ Présentation de l'association, genèse et objectifs

.....

L'élargissement des capacités techniques et financières de l'assurance française, l'extension de ses réseaux à l'étranger et sa réputation en matière de solvabilité permettent à Paris d'accroître son rôle de place internationale d'assurance et de réassurance. A cette fin, la mise en place de l'Association des souscripteurs internationaux de Paris s'inscrit dans le cadre du programme d'action mis en place par la Fédération française des sociétés d'assurances (FFSA), avec pour objectifs :

Le développement d'une dynamique de place

Les actions visent, en premier lieu, l'augmentation de la cohésion du marché via le développement d'un sentiment d'appartenance et la mise en place d'un référentiel commun. En pratique, cela se traduit par :

- des actions intégratrices : assemblée plénière de l'association, annuaire des membres de l'association, déjeuners, débats et forums avec ou sans intervenants extérieurs ;
- la mise en place, en concertation avec la FFSA, de groupes de travail dont les objectifs sont notamment de réfléchir :
 - sur le positionnement, les atouts et faiblesses et les avantages concurrentiels de la place de Paris vis-à-vis de ses concurrents
 - sur les possibilités d'augmenter l'efficacité de place : conditions standards, moyens et méthodes de souscription et de placement, réseaux et placement électronique des risques, accès à des bases de données externes
 - à la mise en place d'actions de formation.

L'augmentation de la notoriété à l'international

Il s'agit en premier lieu de promouvoir la place de Paris. Le résultat tangible devant être une augmentation du flux d'affaires en provenance des grands courtiers internationaux ou souscrites par des clients étrangers. A cette fin, le plan d'action vise à :

- communiquer sur les forces principales et les avantages concurrentiels de la place. Les thèmes naturels identifiés sont la compétence technique et les capacités d'analyse et d'ingénierie des risques, les possibilités de leadership et d'innovation, l'entraînement des marchés suiveurs ;
- mettre en place des moyens d'échange avec les clients (acheteurs/prescripteurs), par exemple à l'aide de forums, de conférences tables rondes avec la participation d'intervenants extérieurs.

3 ■ Extrait des statuts

.....

L'Association des souscripteurs internationaux de Paris (SIP), régie par la loi du 1er juillet 1901, a été fondée le 24 mars 1997.

L'association s'inscrit dans le cadre du programme d'action " Paris, place internationale ", coordonné par la Fédération française des sociétés d'assurances (FFSA), dont la finalité est d'accroître le rôle de Paris comme place internationale d'assurance et de réassurance.

L'association a deux objectifs :

- *en interne, créer les conditions du développement d'une réelle identité de place ;*
- *en externe, développer la notoriété de la place de Paris, notamment auprès des grands réseaux de courtage, des clients internationaux et des assureurs étrangers dans le but d'attirer un volume croissant d'affaires internationales.*

Pour être membre de l'association, il faut :

- *être âgé de 45 ans au plus au moment de l'adhésion ;*
- *maîtriser au moins deux langues ;*
- *travailler effectivement depuis trois ans minimum sur la place de Paris en position de souscripteur international d'assurance ou de réassurance ;*
- *être présenté et parrainé par une entreprise adhérant à la FFSA ;*
- *avoir reçu l'agrément du conseil d'administration.*

L'association est administrée par un conseil composé :

- *de cinq membres au moins et de vingt au plus, élus sur candidature par l'assemblée générale ordinaire ;*
- *de deux membres de droit, personnalités qualifiées désignées par la FFSA.*

La durée des fonctions des administrateurs est de deux années.

4 ■ Conseil d'administration



. membres élus

PRÉSIDENT



Paul-Henri Begeot
MARF

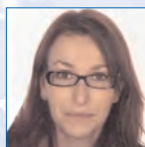
TRÉSORIER



Jean-Jacques Doreau
Gan Eurocourtage IARD



Philippe Charcomet
Scor Global P&C



Carole Chupin
Ace Europe Ltd



Frédéric Durot
Gan Eurocourtage IARD



Simon Kay
Axa Corporate Solutions



Etris Modinos
Allianz Global Corporate
& Specialty France

4 ■ Conseil d'administration

.....
. observateurs et personnalités qualifiées

OBSERVATEURS



*Tania Bensoussan-Arthur
XL Insurance Cy Ltd*



*Jobane Cognard-Nivet
Munich Re*



*Didier Gangloff
QBE International (Europe) Ltd*



*Amy Ia
CCR*



*Erwan Le Doré
Aréas Assurances*



*Pascal Lecointe
Global risks - Hiscox Europe*



*Faïza Mebrache
Hanover Re*



*Jean-Christophe Miglietti
Generali*



*Alain Planchard
Aspen Re*



*Samuel Sulpice
RSA Global France*

PERSONNÉTÉS QUALIFIÉES DÉSIGNÉES PAR LA FFSA



*Jean Postic
FFSA*



*Guy Lallour
XL Insurance Cy Ltd*

5 ■ Liste des membres de l'association



Andriamadison Njaka

Souscripteur senior risques financiers
institutions financières
Liberty international underwriters (LIU)
3 rue Scribe
75009 Paris
Tél. direct : 01 53 05 90 78
Fax : 01 42 65 00 15

Angelo Patrice

Souscripteur dommages
Allianz Global Corporate & Specialty France
Direction souscription
Tour Opus 12 - La Défense 9
77 Esplanade du Général de Gaulle
92076 Paris La Défense cedex
Tél. direct : 01 58 85 99 32
Fax : 01 58 85 99 26

Argence-Lafon Olivier

Souscripteur marine
Partner Reinsurance Europe Ltd
153 rue de Courcelles
75817 Paris cedex 17
Tél. direct : 01 44 01 69 39
Fax : 01 44 01 17 86

Aucagne Serge

Responsable Entreprise
AGF Afrique et AGF Outre-Mer
87 rue de Richelieu - Case courrier B410
75113 Paris cedex 02
Tél. direct : 01 44 86 63 92
Fax : 01 44 86 61 26

Audibert Jean-Michel

Directeur souscription Global accounts
Mondial Assistance
37 rue Taitbout
75009 Paris
Tél. direct : 01 53 25 54 78
Fax : 01 53 25 54 48

Azzarelli Sylvain

Responsable d'équipe de souscription RC
Allianz Global Corporate & Specialty France
Direction souscription
Tour Opus 12 - La Défense 9
77 Esplanade du Général de Gaulle
92076 Paris La Défense cedex
Tél. direct : 01 58 85 99 53
Fax : 01 58 85 99 41

Ball Gautier

Souscripteur dommages international
Zurich Global Corporate France
Zurich Insurance PLC, Succursale pour la France
96 rue Edouard Vaillant
92309 Levallois Perret cedex
Tél. direct : 01 55 90 45 25
Fax : 01 55 90 45 37

Baron Jean-Claude

Responsable dépt souscription
Gestion risques techniques & construction
Zurich Global Corporate France
96 rue Edouard Vaillant
92309 Levallois Perret cedex
Tél. direct : 01 55 90 46 10
Fax : 01 55 90 47 41

Barr Nuala

Souscripteur senior
Gen Re Paris
25 rue Balzac
75008 Paris
Tél. direct : 01 53 67 46 34
Fax : 01 53 67 46 44

Bausson Julien

Responsable technique - AGCI
AGF
Direction Technique Entreprises/Dépt Etudes & Produits
100 rue de Richelieu - Case courrier C508
75002 Paris
Tél. direct : 01 44 86 44 60
Fax : 01 44 86 62 70

Bayle Didier

Responsable souscription risques industriels
 Gan Eurocourtage IARD
 4-6 avenue d'Alsace
 92033 La Défense cedex
 Tél. direct : 01 70 96 68 61
 Fax : 01 70 96 79 35

Begeot Paul-Henri

Souscription responsabilité civile
 MARP
 26 rue Lafitte
 75009 Paris
 Tél. direct : 01 43 12 41 60
 Fax : 01 53 34 03 96

Benlolo Daniel

Directeur de marché - catastrophes naturelles en France
 CCR
 31 rue de Courcelles
 75008 Paris
 Tél. direct : 01 44 35 32 34
 Fax : 01 44 13 75 97

Bensoussan-Arthur Tania

Responsable du dépt transport France
 XL Insurance Company Ltd
 50 rue Taitbout
 75320 Paris cedex 09
 Tél. direct : 01 55 50 08 70
 Fax : 01 55 50 08 52

Bentz Eric

Souscripteur senior engineering
 Scor Global P&C, Business Solutions
 Dépt Industry & Commercial risks, EMEA Region
 1 avenue du Général de Gaulle
 92074 Paris La Défense cedex
 Tél. direct : 01 46 98 79 52
 Fax : 01 46 98 78 66

Bernard Audrey

Souscripteur responsabilité civile
 Axa Corporate Solutions Assurance
 4 rue Jules Lefebvre
 75426 Paris cedex 09
 Tél. direct : 01 56 92 82 54
 Fax : 01 56 92 90 30

Berranger Arnaut

Souscripteur programmes internationaux
 Covéa Risks / MMA
 Lignes spécialisées
 19/21 allées de l'Europe
 92616 Clichy cedex
 Tél. direct : 01 57 64 32 85
 Fax : 01 57 64 30 11

Berthel Béatrice

Responsable souscription RC
 Tokio Marine Europe Insurance Ltd
 66 rue de la Chaussée d'Antin
 75441 Paris cedex 09
 Tél. direct : 01 53 29 34 57
 Fax : 01 42 97 43 87

Birre-Julvécourt Muriel

Responsable unité cargo et TL Paris
 Groupama Transport
 46 rue de Monceau
 75008 Paris
 Tél. direct : 01 56 69 68 38
 Fax : 01 56 69 68 69

Blanchez Pierre

Souscripteur dommages - programmes internationaux
 XL Insurance Company Ltd
 50 rue Taitbout
 75320 Paris cedex 09
 Tél. direct : 01 55 50 08 14
 Fax : 01 55 50 08 53

Boilot Tatiana

Souscripteur lignes spécialisées
 XL Insurance Company Ltd
 50 rue Taitbout
 75320 Paris cedex 09
 Tél. direct : 01 55 50 08 43
 Fax : 01 55 50 09 49

Bonhoure Pascal

Souscripteur senior facultatives dommages
 Transatlantic Re, Paris Branch
 21 boulevard Haussmann
 75009 Paris
 Tél. direct : 01 40 06 12 19
 Fax : 01 40 06 96 10

Bouquet Estelle

Souscripteur dommages
Scor Global P&C, Business Solutions
Natural Resources
1 avenue du Général de Gaulle
92074 Paris La Défense cedex
Tél. direct : 01 46 98 72 20
Fax : 01 46 98 78 37

Bretonnet Murielle

Souscripteur dommages
XL Insurance Company Ltd
50 rue Taitbout
75320 Paris cedex 09
Tél. direct : 01 55 50 08 25
Fax : 01 55 50 08 53

Cagnard Jean-Didier

Directeur des souscriptions Europe AIG Entrepreneur
AIG Europe
Tour AIG
92079 Paris La Défense cedex
Tél. direct : 01 49 02 48 90
Fax : 01 49 02 43 93

Carbonell Alix

Souscripteur réassurance engineering RC Décennale
Partner Reinsurance Europe Ltd
153 rue de Courcelles
75817 Paris cedex 17
Tél. direct : 01 44 01 37 30
Fax : 01 44 01 17 86

Charonnet Philippe

Souscripteur senior dommages
Scor Global P & C, Business Solutions
Dépt Industry & Commercial Risks, EMEA Region
1 avenue du Général de Gaulle
92074 Paris La Défense cedex
Tél. direct : 01 46 98 76 12
Fax : 01 46 98 78 66

Chéreau Olivier

Responsable souscription dommages international
Zurich Global Corporate France
Zurich Insurance PLC, Succursale pour la France
96 rue Edouard Vaillant
92309 Levallois Perret cedex
Tél. direct : 01 55 90 45 42
Fax : 01 55 90 45 05

Chevet Florence

Souscripteur risques financiers entreprises commerciales
Liberty Mutual Insurance Europe Ltd
3 rue Scribe
75009 Paris
Tél. direct : 01 53 05 90 51
Fax : 01 42 65 00 15

Chupin Carole

Directeur dépt maritime & transports
Ace European Group Ltd
Le Colisée
8 avenue de l'Arche
92419 Courbevoix cedex
Tél. direct : 01 55 91 46 22
Fax : 01 55 91 48 38

Coignard -Nivet Johane

Souscripteur senior RC
Responsable souscription affaires facultatives RC, auto, IA
Munich Re
26 rue Laffitte
75009 Paris
Tél. direct : 01 43 12 86 78
Fax : 01 43 12 98 18

Colcomb Xavier

Responsable service incendie de la délégation de Paris
Albingia
109-111 rue Victor Hugo
92532 Levallois cedex
Tél. direct : 01 41 06 71 58
Fax : 01 41 06 70 92

Combes Sophie

Souscripteur dommages
Chubb Insurance Cy of Europe SE
6 boulevard Haussmann
75009 Paris
Tél. direct : 01 70 36 66 06
Fax : 01 70 36 66 63

Corrhons Maurice

Directeur service facultatives
CCR
31 rue de Courcelles
75008 Paris
Tél. direct : 01 44 35 32 61
Fax : 01 44 13 76 55

Cridlig Anne

Souscripteur RC Entreprises Paris
 Generali Assurances IARD
 7 boulevard haussmann
 75456 Paris cedex 09
 Tél. direct : 01 58 38 49 03
 Fax : 01 58 38 39 96

Csakvary Philippe

Souscripteur dommages
 Scor Global P & C
 Natural Resources
 1 avenue du Général de Gaulle
 92074 Paris La Défense cedex
 Tél. direct : 01 46 98 72 76
 Fax : 01 46 98 78 38

Daussin Olivier

Souscripteur risques techniques
 Allianz Global Corporate & Specialty France
 Direction souscription
 Tour Opus 12 - La Défense 9
 77 Esplanade du Général de Gaulle
 92076 Paris La Défense cedex
 Tél. direct : 01 58 85 33 84
 Fax : 01 58 85 00 52

Delaunay Anne-Soizig

Responsable d'équipe de souscription RC
 Allianz Global Corporate & Specialty France
 Direction souscription
 Tour Opus 12 - La Défense 9
 77 Esplanade du Général de Gaulle
 92076 Paris La Défense cedex
 Tél. direct : 01 58 85 60 02
 Fax : 01 58 85 99 41

Delcamp Christophe

Responsable dommages aux biens
 et automobiles entreprises
 Axa France Solutions
 Direction Technique
 313 Terrasses de l'Arche
 92727 Nanterre
 Tél. direct : 01 47 74 13 10
 Fax : 01 47 74 48 54

Delobel Franck

Souscripteur facultatives RC, auto, IA
 Munich Re France
 26 rue Laffitte
 75009 Paris
 Tél. direct : 01 43 12 41 73
 Fax : 01 43 12 86 79

Desjardins Sylvie

Chargée d'affaires, souscripteur senior
 FM Global, Tour Europlaza
 Défense 4
 92927 La Défense cedex
 Tél. direct : 01 46 93 31 13
 Fax : 01 46 93 97 08

Despalles Didier

Souscripteur dommages
 Scor Global P & C
 Département Industry & Commercial Risks
 1 avenue du Général de Gaulle
 92074 Paris La Défense cedex
 Tél. direct : 01 46 98 76 40
 Fax : 01 46 98 70 06

Dieux Nicolas

Souscripteur dommages, chargé d'affaires
 Affiliated FM
 Tour Europlaza, Défense 4
 92927 La Défense cedex
 Tél. direct : 01 46 93 24 10
 Fax : 01 46 93 31 60

Dorange Gwennaële

Souscripteur senior RC
 Partner Reinsurance Europe Ltd
 153 rue de Courcelles
 75817 Paris cedex 17
 Tél. direct : 01 44 01 69 46
 Fax : 01 44 01 17 90

Doreau Jean-Jacques

Directeur construction et spécialités
 Gan Eurocourtage IARD
 Niveau 6
 4-6 avenue d'Alsace
 92033 La Défense cedex
 Tél. direct : 01 70 96 62 52
 Fax : 01 70 96 71 42

Dumont Emmanuel

Adjoint Directeur technique dommages
 Ace European Group Ltd
 Le Colisée, 8 avenue de l'Arche
 92419 Courbevois cedex
 Tél. direct : 01 55 91 45 81
 Fax : 01 56 37 71 39

Duplantier Eric

Responsable du département Energie
AIG Europe SA, Tour AIG
92079 Paris La Défense cedex
Tél. direct : 01 49 02 41 19
Fax : 01 49 02 44 78

Dupuy Sophie

Responsable souscription dommages
Mitsui Sumitomo Insurance Co. (Europe)
Succursale en France
25 boulevard de l'Amiral Bruix
75016 Paris
Tél. direct : 01 40 67 42 68
Fax : 01 40 67 12 34

Durot Frédéric

Responsable souscription risques industriels
Gan Eurocourtage IARD
4-6 avenue d'Alsace
92033 La Défense cedex
Tél. direct : 01 70 96 94 14
Fax : 01 70 96 79 35

Emery Stéphane

Responsable souscription aviation internationale
Axa Corporate Solutions Assurance
4 rue Jules Lefebvre
75426 Paris cedex 09
Tél. direct : 01 56 92 84 92
Fax : 01 56 92 80 30

Esquirol Laurent

Souscripteur senior
Space speciality line
Scor Global P & C
1 avenue du Général de Gaulle
92074 Paris La Défense cedex
Tél. direct : 01 46 98 70 65
Fax : 01 46 98 78 38

Faure Iris

Souscripteur responsabilité civile
Allianz Global Corporate & Specialty France
Direction souscription
Tour Opus 12 - La Défense 9
77 Esplanade du Général de Gaulle
92076 Paris La Défense cedex
Tél. direct : 01 58 85 14 68
Fax : 01 58 85 99 41

Feuvrier Sébastien

Souscripteur incendie risques industriels
Gan Eurocourtage IARD
Marché Industries & Services 1
4-6 avenue d'Alsace
92033 La Défense cedex
Tél. direct : 01 70 96 90 26
Fax : 01 70 96 79 35

Fontanet Marc

EMEA Regional manager
Scor Global P & C, Business Solutions
Natural Resources
1 avenue du Général de Gaulle
92074 Paris La Défense cedex
Tél. direct : 01 46 98 74 15
Fax : 01 46 98 70 06

Furlan Marilyne

Souscripteur expert coach responsabilité civile
Axa Corporate Solutions Assurance
4 rue Jules Lefebvre
75426 Paris cedex 09
Tél. direct : 01 56 92 89 13
Fax : 01 56 92 90 30

Gallay Armelle

Souscripteur dommages
Allianz Global Corporate & Specialty France
Direction souscription
Tour Opus 12 - La Défense 9
77 Esplanade du Général de Gaulle
92076 Paris La Défense cedex
Tél. direct : 01 58 85 99 24
Fax : 01 58 85 99 26

Gangloff Didier

Souscripteur
QBE International (Europe) Ltd
12 place Vendôme
75001 Paris
Tél. direct : 01 55 04 30 23
Fax : 01 55 04 30 50

Genin Denise

Souscripteur senior dommages
RSA Global France
17 square Edouard VII
75009 Paris
Tél. direct : 01 58 71 50 02
Fax : 01 58 71 41 35

Gèze Jean-Claude

Directeur souscription aviation
Allianz Global Corporate & Specialty France
Département Aviation
23 rue Notre Dame des Victoires
75002 Paris
Tél. direct : 01 53 00 18 91
Fax : 01 53 00 18 50

Gierski David

Responsable souscription dommages
Axa Corporate Solutions Assurance
4 rue Jules Lefebvre
75426 Paris cedex 09
Tél. direct : 01 56 92 88 78
Fax : 01 56 92 90 60

Gueler Emmanuelle

Souscripteur institutions financières
Zurich Global Corporate France
Zurich Insurance PLC, Succursale pour la France
Financial Lines
96 rue Edouard Vaillant
92309 Levallois Perret cedex
Tél. direct : 01 55 90 45 31
Fax : 01 55 90 46 85

Guérin Anne

Souscripteur incendie risques industriels
Gan Eurocourtage IARD
Pôle grand courtage
4-6 avenue d'Alsace
92033 La Défense cedex
Tél. direct : 01 70 96 90 87
Fax : 01 70 96 79 35

Guibert Fabien

Responsable souscription facultés
Axa Corporate Solutions Assurance
4 rue Jules Lefebvre
75426 Paris cedex 09
Tél. direct : 01 56 92 86 25
Fax : 01 56 92 81 20

Guirado Lionel

Chargé de comptes - dépt risk management
AIG Europe SA, Tour AIG
92079 Paris La Défense cedex
Tél. direct : 01 49 02 44 96
Fax : 01 49 02 46 00

Hamadouche Imen

Souscripteur facultatives dommages
Paris Re
39 rue du Colisée
75008 Paris
Tél. direct : 01 56 43 89 81
Fax : 01 56 43 86 10

Hauduc Olivier

Souscripteur dommages
Scor Global P & C, Business Solutions
Département Industry & Commercial Risks
1 avenue du Général de Gaulle
92074 Paris la Défense cedex
Tél. direct : 01 46 98 70 32
Fax : 01 46 98 78 60

Houssais François

Responsable souscription adjoint
Risques industriels et commerciaux - EMEA region
Scor Global P & C, Business Solutions
1 avenue du Général de Gaulle
92074 Paris La Défense cedex
Tél. direct : 01 46 98 72 59
Fax : 01 46 98 78 60

la Anny

Directeur de marché
Souscripteur senior facultatives dommages
CCR
31 rue de Courcelles
75008 Paris
Tél. direct : 01 44 35 37 06
Fax : 01 44 13 76 56

Jacquier Gilles

Responsable souscription IA et risques spéciaux
Gan Eurocourtage IARD
Direction constructions et spécialités
4-6 avenue d'Alsace
92033 La Défense cedex
Tél. direct : 01 70 96 61 47
Fax : 01 70 96 66 11

Josso Estelle

Souscripteur dommages
Allianz Global Corporate & Specialty France
Direction souscription
Tour Opus 12 - La Défense 9
77 Esplanade du Général de Gaulle
92076 Paris La Défense cedex
Tél. direct : 01 58 85 99 25
Fax : 01 58 85 99 26

Kanias Thierry

Responsable trading Europe
RSA Global France
17 square Edouard VII
75009 Paris
Tél. direct : 01 58 71 49 95
Fax : 01 58 71 41 35

Kay Simon

Souscription programmes internationaux
Axa Corporate Solutions Assurance
4 rue Jules Lefebvre
75426 Paris cedex 09
Tél. direct : 01 56 92 87 37
Fax : 01 56 92 81 50

Klinger Eric

Souscripteur senior engineering
Scor Global P & C, Business Solutions
Natural Resources, EMEA Region
1 avenue du Général de Gaulle
92074 Paris La Défense cedex
Tél. direct : 01 46 98 70 64
Fax : 01 46 98 78 38

Lacharmoise Julie

Souscripteur responsabilité civile
Zurich Global Corporate France
Zurich Insurance PLC, Succursale pour la France
96 rue Edouard Vaillant
92309 Levallois-Perret cedex
Tél. direct : 01 55 90 47 70
Fax : 01 55 90 45 38

Lallour Guy

Membre représentant de la FFSA
XL Insurance Company Ltd
Mandataire Général
50 rue Taitbout
75320 Paris cedex 09
Tél. direct : 01 55 50 08 69
Fax : 01 55 50 08 50

Le Doré Erwan

Responsable de la direction de la souscription
et des partenariats
Aréas Assurances
49 rue de Miromesnil
75380 Paris cedex 08
Tél. direct : 01 40 17 65 22
Fax : 01 40 17 80 93

Lecoine Pascal

Souscripteur risques spatiaux et risques politiques
Global risks - Hiscox Europe
19 rue Louis Le Grand
75002 Paris
Tél. direct : 01 53 21 83 72
Fax : 08 10 00 71 02

Lecomte Florence

Souscripteur dommages
Allianz Global Corporate & Specialty France
Direction souscription
Tour Opus 12 - La Défense 9
77 Esplanade du Général de Gaulle
92076 Paris La Défense cedex
Tél. direct : 01 58 85 99 27
Fax : 01 58 85 99 26

Leroy Nathalie

Souscripteur dommages
RSA Global France
17 square Edouard VII
75009 Paris
Tél. direct : 01 58 71 50 07
Fax : 01 58 71 41 35

Leuret Bertrand

Souscripteur dommages
Allianz Global Corporate & Specialty France
Direction souscription
Tour Opus 12 - La Défense 9
77 Esplanade du Général de Gaulle
92076 Paris La Défense cedex
Tél. direct : 01 58 85 99 23
Fax : 01 58 85 99 26

Lheritier Claudine

Souscripteur responsabilité civile
Allianz Global Corporate & Specialty France
Direction souscription
Tour Opus 12 - La Défense 9
77 Esplanade du Général de Gaulle
92076 Paris La Défense cedex
Tél. direct : 01 58 85 99 48
Fax : 01 58 85 99 41

Luque Anton

Souscripteur dommages
Mitsui Sumitomo Insurance Co. (Europe)
Succursale en France
25 boulevard de l'Amiral Bruix
75016 Paris
Tél. direct : 01 40 67 42 69
Fax : 01 40 67 12 34

Magny Sandra

Souscripteur institutions financières
 Zurich Global Corporate France
 Zurich Insurance PLC, Succursale pour la France
 96 rue Edouard Vaillant
 92309 Levallois Perret cedex
 Tél. direct : 01 55 90 46 50
 Fax : 01 55 90 46 85

Malingue Stéphanie

Souscripteur incendie RI
 Gan Eurocourtage IARD
 4-6 avenue d'Alsace
 92033 La Défense cedex
 Tél. direct : 01 70 96 62 15
 Fax : 01 70 96 79 35

Maron Laurence

Souscripteur responsabilité civile
 Groupama
 Direction des Assurances des entreprises et des collectivités
 5-7 rue du Centre
 93199 Noisy-le-Grand cedex
 Tél. direct : 01 49 31 26 71
 Fax : 01 49 31 28 82

Mekrache Faïza

Souscripteur facultatives dommages
 Hannover Re
 Succursale française
 52 avenue des Champs Elysées
 75008 Paris
 Tél. direct : 01 45 61 73 41
 Fax : 01 45 61 73 50

Michel Frédéric

Souscripteur en réassurance facultatives dommages
 Partner Reinsurance Europe Ltd
 153 rue de Courcelles
 75817 Paris cedex 17
 Tél. direct : 01 44 01 17 42
 Fax : 01 44 01 17 86

Michot Eric

Souscripteur dommages risques internationaux
 Gen Re Paris
 25 rue Balzac
 75008 Paris
 Tél. direct : 01 53 67 46 81
 Fax : 01 53 67 46 45

Miglietti Jean-Christophe

Souscripteur senior dommages
 Generali Assurances IARD
 Département Incendie Risques Industriels
 7 boulevard Haussmann
 75456 Paris cedex 09
 Tél. direct : 01 58 38 33 53
 Fax : 01 58 38 35 97

Modinos Evris

Responsable d'équipe de souscription dommages
 Allianz Global Corporate & Specialty France
 Direction souscription
 Tour Opus 12 - La Défense 9
 77 Esplanade du Général de Gaulle
 92076 Paris La Défense cedex
 Tél. direct : 01 58 85 37 37
 Fax : 01 58 85 99 26

Moiroud Jean-Christophe

Souscripteur référent technique dommages
 Allianz Global Corporate & Specialty France
 Direction souscription
 Tour Opus 12 - La Défense 9
 77 Esplanade du Général de Gaulle
 92076 Paris La Défense cedex
 Tél. direct : 01 58 85 99 28
 Fax : 01 58 85 99 26

Mollet Brigitte

Souscripteur dommages
 Allianz Global Corporate & Specialty France
 Direction souscription
 Tour Opus 12 - La Défense 9
 77 Esplanade du Général de Gaulle
 92076 Paris La Défense cedex
 Tél. direct : 01 58 85 98 86
 Fax : 01 58 85 99 26

Niclaus Emmanuel

Responsable adjoint souscription RI
 Gan Eurocourtage IARD
 4-6 avenue d'Alsace
 92033 La Défense cedex
 Tél. direct : 01 70 96 63 43
 Fax : 01 70 96 79 35

Pavinato Alexandra

Responsable de compte
 AIG Europe SA, Tour AIG
 Département "Risk management"
 92079 Paris La Defense cedex
 Tél. direct : 01 49 02 41 74
 Fax : 01 49 02 44 78

Picard Alain

Souscripteur / responsable de marché
Mapfre - Empresas
Bureau de Paris
134 rue Aristide Briand
92300 Levallois-Perret
Tél. direct : 01 47 37 54 54
Fax : 01 47 37 25 67

Pichon Laurence

Souscripteur responsabilité civile
Allianz Global Corporate & Specialty France
Direction souscription
Tour Opus 12 - La Défense 9
77 Esplanade du Général de Gaulle
92076 Paris La Défense cedex
Tél. direct : 01 58 85 99 44
Fax : 01 58 85 99 41

Planchard Alain

Souscripteur international facultatives dommages
Aspen Re
48 avenue Victor Hugo
75116 Paris
Tél. direct : 01 73 04 50 52
Fax : 01 73 04 50 55

Poyet Hugues

Responsable souscription RC
Mitsui Sumitomo Insurance Co. (Europe)
Succursale en France
25 boulevard de l'Amiral Bruix
75016 Paris
Tél. : 01 40 67 42 70
Fax : 01 40 67 12 34

Rabany Pascal

Souscripteur international dommages
Scor Global P & C
Département Industry & Commercial Risks
1 avenue du Général de Gaulle
92074 Paris La Défense cedex
Tél. direct : 01 46 98 73 79
Fax : 01 46 98 78 60

Randriamboarison Sandrine

Souscripteur dommages facultatives
Munich Re France
26 rue Laffitte
75009 Paris
Tél. direct : 01 43 12 98 23
Fax : 01 43 12 98 17

Rauline Pascale

Souscripteur senior assurance de valeurs et objets d'art
XL Insurance Company Ltd
50 rue Taitbout
75320 Paris cedex 09
Tél. direct : 01 55 50 09 56
Fax : 01 55 50 08 52

Renodon-Delubria Catherine

Directeur souscription RC
HDI-Gerling Industrie Versicherung AG
Direction pour la France
Tour Opus 12 - La Défense 9
77 Esplanade du Général de Gaulle
92914 Paris La Défense cedex
Tél. direct : 01 44 05 56 25
Fax : 01 44 05 56 67

Rose Christian

Responsable transport
Zurich Global Corporate France
Zurich Insurance PLC, Succursale pour la France
96 rue Edouard Vaillant
92309 Levallois Perret cedex
Tél. direct : 01 55 90 45 30
Fax : 01 55 90 45 49

Rousseau Agnès

Souscripteur chargé de comptes TGE
Groupama-Transport
47 rue de Monceau
75008 Paris
Tél. direct : 01 56 69 68 49
Fax : 01 56 69 68 39

Saur Friedrich

Responsable souscription dommages
Munich Re France
26 rue Laffitte
75009 Paris
Tél. direct : 01 43 12 86 65
Fax : 01 43 12 98 17

Saxena Sara

Souscripteur dommages facultatives
Swiss Re Europe SA
7 rue de Logelbach
75847 Paris cedex 17
Tél. direct : 01 43 18 30 10
Fax : 01 43 12 91 58

Snanoudj David

Responsable souscription dommages
 AIG Europe SA, Tour AIG
 92079 Paris La Defense cedex
 Tél. direct : 01 49 02 48 82
 Fax : 01 49 02 42 27

Sroka-Picot Malgorzata

Souscripteur incendie
 CCR
 31 rue de Courcelles
 75008 Paris
 Tél. direct : 01 44 35 32 93
 Fax : 01 44 13 76 59

Stasinski Denis

Responsable souscription dommages
 RSA Global France
 17 square Edouard VII
 75009 Paris
 Tél. direct : 01 58 71 50 04
 Fax : 01 58 71 41 35

Sulpice Samuel

Souscripteur senior dommages
 RSA Global France
 17 square Edouard VII
 75009 Paris
 Tél. direct : 01 58 71 49 81
 Fax : 01 58 71 41 35

Surget Sylvie

Souscripteur référent technique responsabilité civile
 Allianz Global Corporate & Specialty France
 Direction souscription
 Tour Opus 12 - La Défense 9
 77 Esplanade du Général de Gaulle
 92076 Paris La Défense cedex
 Tél. direct : 01 58 85 99 51
 Fax : 01 58 85 99 41

Tinturier Stéphane

Resp. souscription automobile France
 Axa Corporate-Solutions Assurance
 4 rue Jules Lefebvre
 75426 Paris cedex 09
 Tél. direct : 01 56 92 94 31
 Fax : 01 56 92 93 20

Tortuyaux Gaëlle

Souscripteur dommages
 Axa Corporate-Solutions Assurance
 4 rue Jules Lefebvre
 75426 Paris cedex 09
 Tél. direct : 01 56 92 80 11
 Fax : 01 56 92 93 60

Toutous Céline

Responsable souscription internationale
 Axa Corporate-Solutions Assurance
 4 rue Jules Lefebvre
 75426 Paris cedex 09
 Tél. direct : 01 56 92 82 21
 Fax : 01 56 92 81 50

Turpin Valérie

Responsable régional segment corporate-dommages
 AIG Europe SA, Tour AIG
 92079 Paris La Defense cedex
 Tél. direct : 01 49 02 43 83
 Fax : 01 49 02 43 96

Uberti Jérôme

Responsable souscription risques techniques et décennale
 Munich Re France
 26 rue Laffitte
 75009 Paris
 Tél. direct : 01 43 12 98 27
 Fax : 01 43 12 98 17

Urien Estelle

Souscripteur RC sciences de la vie
 Chubb Insurance Cy of Europe SE
 6 boulevard Haussmann
 75009 Paris
 Tél. direct : 01 70 36 66 34
 Fax : 01 70 36 66 63

Vaillant Fabien

Responsable département risques financiers
 Ace European Group Ltd
 Le Colisée, 8 avenue de l'Arche
 92419 Courbevoie cedex
 Tél. direct : 01 55 91 47 51
 Fax : 01 56 37 71 47

Vincent Jean-Marie

Responsable risques industriels
Groupama
5-7 rue du Centre
93199 Noisy le Grand cedex
Tél. direct : 01 49 31 28 16
Fax : 01 49 31 28 85

Wilms Sandra

Souscripteur RC risques industriels
HDI-Gerling Industrie Versicherung AG
Direction pour la France
Tour Opus 12 - La Défense 9
77 Esplanade du Général de Gaulle
92914 Paris La Défense cedex
Tél. direct : 01 44 05 56 24
Fax : 01 44 05 56 87

Yvonet Norbert

Souscripteur risques techniques - construction
Zurich Global Corporate France
Zurich Insurance PLC, Succursale pour la France
96 rue Edouard Vaillant
92309 Levallois Perret cedex
Tél. direct : 01 55 90 45 46
Fax : 01 55 90 47 41

Zucchi Clotilde

Responsable souscription Professional Lines
XL Insurance Company Ltd
50 rue Taitbout
75320 Paris cedex 09
Tél. direct : 01 55 50 09 37
Fax : 01 55 50 09 49

6 ■ Conférences

❑ « Le développement durable » (22/01/2002)

Perspectives sur un thème nouveau et porteur.

Intervenants :

- M. Bernard Giraud, directeur Danone Initiatives, Danone
- Mme Geneviève Ferone, présidente, Arese
- M. Erik Schmausser, Environmental Advisor, Swiss Re

❑ « La réglementation aux Etats-Unis sur le règlement des sinistres – Introduction au système judiciaire américain » (05/02/2002)

Intervenants :

- M. Henry Lee, Partner, Mendes & Mount, LLP
- M. David A. Robinson, Litigation Associate, Mendes & Mount, LLP

❑ « Retour d'expérience de la Place de Londres – Evolution récente du marché des Lloyds » (10/04/2002)

Intervenant :

- M. Bruno Ritchie, Société Hiscox

❑ « Assurances et terrorisme » (15/05/2002)

Débats animés par M. Alain Weber (AwaX), en collaboration avec l'Association des assureurs de Centrale.

Intervenants :

- M. François Vilnet, Gareat, PartnerRe
- M. Jean-Paul Lasserre, CCR
- M. Tony Rosenthal, CCR

❑ « La faute inexcusable » (07/11/2002)

Première conférence de la Place sur ce thème suite à la nouvelle jurisprudence.

Intervenants :

- M. Philippe Bourguignon, directeur des risques d'entreprise, AGF
- M. Stéphane Berthault, directeur RC, Munich Re France

❑ « Le marché des Bermudes » (06/03/2003)

Un point sur la nouvelle génération des Bermudiens.

Intervenants :

- M. Gérard Naisse, TotalFinaElf
- M. Meyer, Marsh
- M. Thomas Guesde, XL Winterthur International

❑ « **La maintenance du constructeur** » (27/03/2003)

Débats animés par Mme Alix Carbonell (PartnerRe),
avec les interventions de :

- M. Hervé Borel, risk manager, Alstom
- M. Patrick Pedel, directeur adjoint, division des risques spécialisés, Marsh
- M. Eric Brault, chargé d'affaires, direction des grands comptes, AGF

❑ « **Quel avenir international pour la Place de Paris ?** » (16/10/2003)

Débats animés par M. Guy Van Hecke (Axa-Corporate Solutions),
avec les interventions de :

- M. Guy Lallour, mandataire général, XL Insurance Global Risks
- M. Olivier Muraire, mandataire général, Ace
- M. Michel Hurtevent, deputy head of specialty lines, PartnerRe
- M. Yvon Colleu, directeur, EDF Rac Electricité

Cette conférence a donné lieu à une conférence de presse en décembre 2003.

❑ « **Le marché maritime et transports : les spécificités des couvertures risques de guerre et assimilés** » (05/02/2004)

Débats animés par Mme Muriel Birre-Julvécourt (Groupama Transport),
avec les interventions de :

- M. Dominique Moles, directeur marché entreprises, Groupama Transport
- M. Franck Le Moine, directeur de marché risques de guerre, CCR
- M. Jean-Philippe Pagès, directeur maritime, Energie et power, Marsh.

❑ « **La problématique internationale dans les dossiers sinistres importants** » (29/04/2004)

Intervenant :

- Maître Christian Lambard, avocat à la Cour, Tetaud-Lambard-Jami & Associés

❑ « **Les risques pharmaceutiques** » (03/02/2005)

Intervenants :

- Mme Nicole Fund, sous-directeur branche RC international, Gerling Cologne ;
- M. Fabrice Dubois, responsable du département gestion de risques et assurances, Laboratoires Servier ;
- M. Pierre-Henri Francfort, responsable de la souscription facultatives RC, Swiss Re.

❑ « **Provisionnement et pérennité de l'entreprise** » (08/11/2005)

Intervenants :

- Mme Véronique Lamblé, fondatrice d'Aprécialis, présidente sortante de l'Institut des actuaires ;
- M. Bernard-André Durand, directeur central du marché des entreprises, MMA ;
- M. Maurice Truffert, directeur sinistres, RiverStone France ;
- M. Charles Vincensini, commissaire aux comptes, Mazars France ;
- M. Yann Le Pallec, responsable de la notation assurance Europe, Standard & Poors.

❑ **« Katrina and its impacts » (09/03/2006)**

Débats animés par Eric Michot (Gen Re), avec les interventions de :

- M. A. Morris Tooker, European Property Facultative Manager, Gen Re ;
- Mme Gabriela Chavez-Lopez, natural Risk Department Manager, Scor.

❑ **« Attentats et actes de terrorisme : Le Gareat, la solution française » (30/11/2006)**

Débats animés par Pascal Leroy-Battistelli (Zurich Global Corporate France), avec l'intervention de :

- M. Jacques Pierre, secrétaire général du Gareat (Gestion de l'assurance et de la réassurance des risques attentats).

❑ **Le sinistre maritime : une Avarie peu Commune » (30/01/2007)**

Débats animés par Muriel Birre-Julvécourt, avec les interventions de :

- M. Alain-Michel de La Buharaye, directeur du département Technique et commercial, CESAM) ;
- M. Jean-François Chevreau, expert-répartiteur du Marché Français, Cabinet Chevreau et Lavie ;
- M. Pierre Albertini, expert-répartiteur du Marché Français, Navyclaim Marseille.

❑ **« Run Off : un art ou du Ménage ? » (04/04/2007)**

Débats animés par Valérie Turpin, organisés par Alix Carbonell, avec l'intervention de :

- M. Jean-Marie Nessi, membre agréé de l'Institut des actuaires, consultant et enseignant en actuariat non vie, président de Nesspa Holding.

❑ **« L'industrie du Gaz » (29/05/2007)**

Débats animés par Denis Collot, avec les interventions de :

- M. Serge Majoulet, ingénieur en Pétrochimie, consultant HSE
- M. Gonzague de Fontaubert, loss adjuster, Bateman Chapman France
- Mme Marie-Françoise Chabrelie, secrétaire générale, Cedigaz.

❑ **« The industrial risks property insurance market in Germany » (18/03/2008)**

Débats animés par Simon Kay, avec l'intervention de :

- M. Hans Emmerman, senior property underwriter, Axa Corporate Solutions.

❑ **« Risques et nanotechnologies » (15/04/2008)**

Intervenants :

- Mme Anne Barr, ingénieur consultant, L.R.E.M. Conseil
- M. Alain Lombard, toxicologue, AlllotoxConsulting.

❑ « Un dialogue réussi entre assureurs et assurés : le Tunnelling Code of Practice » (13/11/2008)

Débats animés par Paul-Henri Begeot (Scor Global P & C), avec les interventions de :

- M. Michael Spencer, head of construction risks Zurich UK Ltd, chairman of the International Tunnelling Insurance Group (ITG)
- M. Terry Mellors, chairman Mellors & Associates, PhD, MSc, former president of the British Tunnelling Society (BTS)
- M. Martin Knight, director of Operations Jacobs Engineering Ltd & president of the International Tunnelling Association (ITA)
- M. Christopher Lajtha, managing Director Adageo.

❑ « L'évolution de la responsabilité environnementale » (04/12/2008)

Débats animés par M. Evris Modinos (AGF Division Allianz Global Corporate & Specialty), avec les interventions de :

- M. Emmanuel Sturla, directeur des risques assurances de Veolia Eau
- Mme Sylvie Surget, souscripteur rérérent responsabilité civile, AGF Division AGCS

❑ « Class actions, entre fantasmes et réalités » (26/03/2009)

Débats animés par Paul-Henri Begeot (Scor Global P & C) avec l'intervention de :

- Maître Emmanuel Draï, avocat à la Cour, Latham and Watkins

❑ « Le contract Certainty » (10/06/2009)

Débats co-animés par Paul-Henri Begeot (Scor Global P & C) et Frédéric Durot (Gan Eurocourtage IARD), avec les interventions de :

- Mr John Hobbs, director of market services, international underwriting association of London
- Mr Nick Bacon, chief operating officer, Bowring Marsh, London
- M. Christophe Pardessus, direction juridique information économique & qualité, directeur sinistres, Marsh France Paris
- M. Gilbert Brat, responsable du service des risques et assurances, La Poste

7 ■ Petits déjeuners

Année 2002

- **14 mars** : M. Jean-Max Puech, directeur Prospective et Stratégie d'Arianespace
- **27 juin** : M. Eric Lefevre, responsable du département Assurance et Immobilier et M. Michel Josset, Responsable Sécurité Incendie du Groupe Faurecia
- **17 octobre** : M. Edwin Aleaga, underwriting manager/FCI Property et M. Steve Hoebink, underwriting specialist/FCI Property d'Allianz Insurance Cy
- **7 novembre** : M. Philippe Detrez, directeur du département Assurance du Groupe PSA Peugeot Citroën
- **5 décembre** : M. Jean-Philippe Lafond, risk manager du Groupe Bouygues

Année 2003

- **25 février** : M. François Filhol, directeur des Risques et assurances du Groupe Lafarge
- **15 mai** : M. Peter Klatt, chief executive officer du Cabinet d'autocourtage Arcelor Insurance Consultants S.A.
- **24 octobre** : M. Henri-Gilbert Gaillard, responsable du département Assurances de la Snecma
- **20 novembre** : Mme Annick Guimard, chef du département Risques et assurances de la SNCF

Année 2004

- **18 mars** : M. Michel Cournier, directeur des assurances et de la gestion des risques industriels, Groupe Alcatel
- **1er octobre** : Mme Jeanne Vallet, responsable assurances, OGF (Omnium de gestion et de financement)
- **7 octobre** : M. Olivier Louf, directeur juridique services, CGG (Compagnie générale de géophysique)

Année 2005

- **13 janvier** : M. Gilbert Brat, responsable du service risques et assurances, La Poste
- **6 avril** : M. Jean-Pierre Girault, directeur du département risques et assurances, Groupe Schneider Electric
- **6 octobre** : M. Jean-Marc Dearo, general manager Corporate Risk & Insurance, Groupe Thomson
- **24 novembre** : M. Christophe Molina, risk-manager, Decathlon SA

Année 2006

- **23 février** : M. Olivier Sorba, directeur des risques, groupe Lagardère
- **18 mai** : M. Laurent Barbagli, directeur des risques et assurances, Club Méditerranée
- **1er juin** : M. Yvon Colleu, directeur, EDF Assurances
- **5 octobre** : Mme Marie-Line Pavard, deputy risk manager, Maus Frères Group
- **23 novembre** : M. Frédéric Lucas, risk manager de Publicis groupe

Année 2007

- **11 septembre** : M. Didier Vidal, director risk & insurance d'Alcatel-Lucent
- **11 octobre** : M. Frédéric Dhers, corporate risk officer de Veolia Environnement

Année 2008

- **27 mars** : M. Bertrand Valentin, insurance department manager de Saipem SA
- **18 juin** : M. Michel Blanc, risk manager et M. Jean Morch, responsable Sécurité du Groupe Arkéma
- **26 juin** : M. Franck Grimonpont, directeur des Assurances de Suez Environnement
- **18 septembre** : Mme Dominique Vidal, claim specialist de Partner Re Paris

Année 2009

- **5 mars** : M. Jean-François Raybaud, associé et directeur général de Temeris
- **26 mars** : M. François Malan, directeur des assurances du groupe Hermès
- **7 mai** : M. Michel Yahri, Cefarea / CMAP

8 ■ Autres manifestations

.....

□ Les missions d'information ou de formation auprès d'étudiants intéressés par le métier de l'assurance internationale :

Pour la 6ème année consécutive, la SIP a animé des cours de formation au Mastère HEC-ENAss Risques internationaux. Ce Mastère est un cycle d'études supérieures pour les étudiants de HEC ou pour des professionnels recherchant une formation complémentaire et spécialisée.

La SIP a réalisé 5 présentations sur 5 demi-journées sur les thèmes suivants : la souscription RC, la souscription RC des mandataires sociaux, la souscription dommages aux biens, la souscription des risques de construction, le rôle du souscripteur.

La SIP permet ainsi de promouvoir auprès d'étudiants à fort potentiel le métier de souscripteur.

□ Autres activités :

- Participation aux rencontres AMRAE depuis 2003.
- Participation au Forum annuel organisé par l'UJARF depuis 2003.
- Participation aux rencontres et développement des liens avec :
 - . Chartered Institute of Insurance à Londres
 - . ESCP-EAP
 - . CHEA (séminaires Innovations)
 - . Centrale Assurances / Banques / Finances
 - . Salon Décid'Assur
 - . Carm.

9 ■ Site internet

Toutes les infos sur : www.sip.asso.fr

ASSOCIATION DES SOUSCRIPTEURS INTERNATIONAUX DE PARIS

SIP PARIS

Accueil du site

L'élargissement des capacités techniques et financières de l'assurance française, l'extension de ses réseaux à l'étranger et sa réputation en matière de solvabilité permettent à Paris d'accroître son rôle de place internationale d'assurance et de réassurance. A cette fin, la mise en place de l'Association des souscripteurs internationaux de Paris s'inscrit dans le cadre du programme d'action mis en place par la Fédération française des sociétés d'assurances (FFSA), avec pour objectifs :

- Le développement d'une dynamique de place ;
- L'augmentation de la notoriété à l'international.

UTILISATEUR

Login (identifiant de connexion au site) :

Valider

Mot de passe oublié ?
Changer de mot de passe

AGENDA

- Consulter le calendrier mensuel
- Consulter la liste des événements

EVENEMENTIEL

- Les Conférences SIP
- Les Petits déjeuners
- Formation
- Autres événements

QUI SOMMES-NOUS ?

- Rôle de l'association
- Statuts fondateurs

ORGANISATION

- Les Assemblées Générales

SERVICES

- Les membres du C.A.
- Les adhérents de la SIP
- Liens

RECHERCHE

Rechercher

Nouveautés

[\(Lire Assemblée Générale Ordinaire\) / Publié le 24 juin 2009](#)

Assemblée Générale ordinaire du 9 avril 2009

Présentation et compte rendu de l'Assemblée générale ordinaire du 9 avril 2009

[\(Lire Conférences SIP\) / Publié le 10 mai 2009](#)

Le Contract Certainty

L'Association des souscripteurs internationaux de Paris organise une conférence sur le thème suivant : « Le Contract Certainty ». Date et lieu Mercredi 10 JUN 2009, à 17 h 30 dans les locaux de la FFSA, dans l'auditorium (26 boulevard Haussmann - Paris 9e). (...)

[\(Lire Petits déjeuners\) / Publié le 10 avril 2009](#)

CEFAREA / CMAP - Michel YARHI

L'Association des souscripteurs internationaux de Paris organise un petit déjeuner débat le : Jeudi 7 mai 2009, de 8 h 30 à 10 h 00, au restaurant « Ladurée Royale » (16, rue Royale, 75008 PARIS). Animation M. Michel YARHI, précédemment risk manager de la (...)

[\(Lire Conférences SIP\) / Publié le 27 mars 2009](#)

Class Actions, entre fantômes & réalités

L'Association des souscripteurs internationaux de Paris organise une conférence sur le thème suivant : « Class Actions, entre fantômes et réalités ». Date et lieu Jeudi 9 AVRIL 2009, à 17 h 30 dans les locaux de la FFSA, salle Taibout (26 boulevard (...)

[\(Lire Petits déjeuners\) / Publié le 10 mars 2009](#)

ASSOCIATION DES SOUSCRIPTEURS INTERNATIONAUX DE PARIS
ASSOCIATION OF PARIS INTERNATIONAL UNDERWRITERS
26, BOULEVARD HAUSSMANN 75311 PARIS CEDEX 09
TÉL. : 01 42 47 91 01 — FAX : 01 42 47 93 98
E-MAIL : sip@rhapsodyk.net — SITE INTERNET : www.sip.asso.fr