

ANNUAIRE

2010



SOMMAIRE

1	■ Domaines de compétence, positionnement et atouts du marché français	p 2
2	■ Présentation de l'association et objectifs	p 6
3	■ Extraits des statuts	p 7
4	■ Conseil d'administration	p 8
5	■ Liste des membres de l'association	p 10
6	■ Liste des sociétés représentées au sein de la SIP	p 21
7	■ Classement des sociétés par branches d'activités	p 22
8	■ Conférences	p 25
9	■ Petits déjeuners	p 29
10	■ Autres actions	p 31
11	■ Site internet	p 32

1 ■ Domaines de compétence, positionnement et atouts du marché français



Les sociétés d'assurances, françaises et étrangères, et les sociétés de réassurance présentes sur le marché français adaptent sans cesse leurs produits aux besoins de leurs clients, particuliers ou entreprises. L'assurance française, qui évolue dans un environnement concurrentiel, offre aujourd'hui une gamme de produits probablement sans équivalent en Europe. C'est un vecteur d'attractivité de la place financière de Paris en raison de l'épargne longue qu'elle collecte, mais aussi de son rayonnement dans ses activités par nature internationales : transports, risques industriels, réassurance, titrisation d'actifs et de passifs.

Les données clés de l'assurance française

Le chiffre d'affaires directes des sociétés établies en France et des succursales de sociétés européennes atteint 200,1 milliards d'euros en 2009, en progression de 9,2 % par rapport à l'année précédente. Le chiffre d'affaires des sociétés spécialisées en réassurance s'élève à 14,5 milliards, en croissance (+ 7,4 %). Les cotisations recueillies à l'étranger par les filiales des sociétés françaises d'assurances est de 89,9 milliards, en progression (+ 3,5 %).

Les assureurs français occupent le 4e rang mondial en 2008 avec 6,5 % des cotisations collectées dans le monde, après les États-Unis (29,4 %), le Royaume-Uni (9,5 %) et le Japon (11,5 %).

Résultats et solvabilité

Le résultat net comptable des sociétés d'assurances dommages décroît très légèrement en 2009 compte tenu du retrait des produits financiers alloués. En 2009, le résultat net comptable représente 3,7 % des cotisations. Le résultat net comptable des sociétés vie, de capitalisation et mixte décroît de 5 % contre 24 % en 2008. Malgré la crise économique et financière, l'assurance a démontré sa solidité. Le niveau de solvabilité reste élevé, ce qui est gage de sécurité pour les assurés et la contribution du secteur au financement de l'économie reste considérable.

Les assurances de personnes : des avancées majeures

En 2009, les cotisations des assurances de personnes se sont établies à 155 milliards d'euros, en progression de 12 % par rapport à 2008. Elles représentaient 77,5 % des cotisations en affaires directes de l'assurance française. La baisse des cotisations des années 2007 et 2008 est compensée.

L'année 2009, bien que marquée par les effets de la crise, est portée par un environnement financier redevenu plus favorable. La collecte en assurance vie a renoué avec la croissance et croît de 13 % par rapport à 2008 pour atteindre plus de 138 milliards d'euros.

L'assurance vie est le placement préféré des Français et le pilier de la sortie de crise. Les cotisations relatives au domaine de la prévoyance (décès, maladie, incapacité, invalidité, dépendance) ont continué à croître en 2009 (+ 4 %), validant ainsi le besoin de protection sociale complémentaire des Français.

L'ensemble des prestations versées en cas de décès, d'incapacité, d'invalidité ou de dépendance est estimé à 33,9 milliards d'euros pour l'année 2009. Les sociétés d'assurances représentent 22 % de cet ensemble.

Les cotisations collectées en assurances de dommages corporels (maladie et accidents corporels) se sont élevées à 16,7 milliards d'euros à la fin de l'année 2009, soit un montant en hausse de 4 % par rapport à 2008. Les prestations versées par les assureurs croissent plus vite que les cotisations.

Les assurances de biens et de responsabilité : croissance à un rythme modéré

La forte hausse de la sinistralité enregistrée en 2009 a notamment trouvé sa cause dans la survenance d'événements climatiques exceptionnels au premier trimestre dont, au premier rang, la tempête Klaus.

Affectée par les retombées de la crise économique et une rude concurrence, la croissance du marché français des assurances de biens et de responsabilité, toutes branches confondues, est demeurée modeste en 2009 (+ 0,7 %) et inférieure à celle observée en 2008 (+ 2,5 %).

Le marché des professionnels, resté stable, résiste moins bien que celui des particuliers qui enregistre une progression.

L'année 2009 s'est caractérisée par une forte détérioration sur le plan de la sinistralité.

Un environnement climatique défavorable

L'année 2009 et, en particulier le premier semestre, a été marquée par plusieurs événements, certains de grande ampleur :

- 24 janvier, tempête « Klaus » dans le Sud-Ouest, d'une intensité comparable aux tempêtes Lothar et Martin qui avaient balayé la métropole en décembre 1999 ;
- 9-10 février, tempête « Quinten » moins violente que Klaus mais plus étendue (coût de l'ordre de 200 millions d'euros).

Automobile

Dans un environnement très concurrentiel et après une année 2008 en croissance (+ 1 %), le marché de l'assurance automobile a de nouveau ralenti en 2009 (- 0,2 %), avec un recul plus marqué (- 2 %) pour le secteur des professionnels. Par ailleurs, les difficiles conditions météorologiques du début d'année ont alourdi la charge des garanties dommages et bris de glace

et engendré une hausse de la sinistralité (+ 9 % au premier trimestre). Le ralentissement espéré de cette détérioration sur le restant de l'année (+ 8 %) ne s'est pas produit : un accroissement de la circulation, un probable relâchement des comportements et la poursuite de la hausse du coût moyen des sinistres corporels en sont les principales raisons.

Multirisques habitation

En comparaison des autres branches, l'assurance MRH enregistre une croissance marquée en 2009 (+ 4,7 %). La charge des sinistres connaît une très forte augmentation (+ 25,7 % en montant) du fait, d'une part, des événements climatiques d'envergure survenus durant le premier semestre et, d'autre part, d'une recrudescence du vol. 2009 est la cinquième année consécutive de dégradation de la sinistralité.

Dommmages aux biens professionnels

L'ensemble des marchés des dommages aux biens des professionnels a enregistré une faible croissance en 2009 (+ 1,1 %). Si les risques industriels sont restés atones, les autres risques ont conservé une légère progression. Avec des sinistres incendie importants plus nombreux, mais moins coûteux, la dégradation de la sinistralité des grands risques a été limitée (+ 2 % en montant) ce qui n'est pas le cas pour les assurances artisans, commerçants, prestataires de services où la détérioration est notable (+ 15 %).

Dommmages aux biens agricoles

Le niveau des prix agricoles impactant environ 30 % du chiffre d'affaires du marché agricole, leur baisse sensible enregistrée en 2009 (- 10 %) a occasionné un recul des cotisations de la branche de 0,9 %.

Construction

Le repli prononcé de l'activité du bâtiment en 2009 (- 16,4 % pour les mises en chantier de logements) a pesé sur les encaissements.

Responsabilité civile

Avec 2,1 % de croissance, le marché hétérogène de la RC générale résiste mieux que les branches plus exposées à l'environnement économique (construction et agricole).

Les placements

En dix ans, les placements des sociétés d'assurances ont été multipliés par 2,1 pour atteindre 1 617 milliards d'euros fin 2009. Ils ont suivi l'augmentation de l'assurance vie dans l'encours des placements financiers des ménages (30 % en 1999, 42 % en 2009).

Les assureurs jouent un rôle essentiel dans le financement de l'économie, participant ainsi au développement des entreprises et au financement des besoins publics. En ces temps de crise, cette contribution est d'autant plus précieuse que les entreprises ont besoin d'émettre des titres pour financer leur développement ou leurs plans d'adaptation et que l'État doit, quant à lui, financer les mesures de relance.

34 % des actifs des sociétés d'assurances servent au financement des besoins d'emprunt des États et plus de la moitié (54 %) sont investis dans les titres d'entreprises, actions et obligations.

Grâce au développement de l'assurance vie et des contrats en unités de compte ces dernières années, 307 milliards d'euros ont été ainsi directement, ou indirectement, investis en actions. Avec 33 % d'obligations d'entreprises dans leurs actifs, soit 538 milliards d'euros, les assureurs financent également le développement des entreprises.

Les activités à l'international

Le chiffre d'affaires à l'étranger de l'assurance française a augmenté en 2009 de 5 %, pour s'établir à 99,9 milliards d'euros avec un renforcement des positions sur tous les marchés mondiaux. À l'international, la majeure partie de l'activité des assureurs directs a été réalisée au sein de l'Union européenne (65,1 %).

Le chiffre d'affaires des sociétés de réassurance françaises s'est élevé au total en 2009 à 14,5 milliards d'euros dont 4,8 milliards pour leurs filiales à l'étranger.

Sur les 288 événements majeurs survenus en 2009 au niveau mondial, 133 étaient dus à des catastrophes naturelles et 155 à des catastrophes techniques. Les assureurs ont versé 26 milliards de dollars d'indemnités au titre des dommages matériels en 2009 induits par ces événements majeurs, mais l'impact total des catastrophes naturelles et techniques sur l'économie mondiale a atteint 62 milliards de dollars.

Une expertise des marchés spécialisés

Transport

Après une année 2008 de croissance soutenue, tous les secteurs de l'assurance transport sont en recul à l'exception du corps maritime en très légère hausse. La crise financière a entraîné une baisse de la croissance économique mondiale et donc des volumes transportés. Au total, l'ensemble des cotisations en assurance transport a baissé de 2,7 %.

La réassurance

Le marché mondial de la réassurance a représenté un chiffre d'affaires brut de 190 milliards de dollars en 2009 dont 123 milliards en réassurance de dommages. Le chiffre d'affaires des sociétés de réassurance françaises a atteint 14,5 milliards d'euros en 2009 dont 4 milliards pour leurs filiales à l'étranger.

Attractivité de la place de Paris

Par ailleurs, l'attractivité de la place de Paris a été au cœur de réflexions en 2009, par exemple au sein du groupe de travail de Paris EUROPLACE consacré à cette question. Elle est rendue encore plus cruciale par l'entrée en vigueur à venir de la directive Solvabilité 2 qui va renforcer le développement et l'intégration des grands groupes à l'échelle européenne.

2 ■ Présentation de l'association et objectifs



L'élargissement des capacités techniques et financières de l'assurance française, l'extension de ses réseaux à l'étranger et sa réputation en matière de solvabilité permettent à Paris d'accroître son rôle de place internationale d'assurance et de réassurance. A cette fin, la mise en place de l'Association des souscripteurs internationaux de Paris s'inscrit dans le cadre du programme d'action mis en place par la Fédération française des sociétés d'assurances (FFSA), avec pour objectifs :

Le développement d'une dynamique de place

Les actions visent, en premier lieu, l'augmentation de la cohésion du marché via le développement d'un sentiment d'appartenance et la mise en place d'un référentiel commun. En pratique, cela se traduit par :

- des actions intégratrices : assemblée plénière de l'association, annuaire des membres de l'association, déjeuners, débats et forums avec ou sans intervenants extérieurs ;
- la mise en place, en concertation avec la FFSA, de groupes de travail dont les objectifs sont notamment de réfléchir :
 - sur le positionnement, les atouts et faiblesses et les avantages concurrentiels de la place de Paris vis-à-vis de ses concurrents
 - sur les possibilités d'augmenter l'efficacité de place : conditions standards, moyens et méthodes de souscription et de placement, réseaux et placement électronique des risques, accès à des bases de données externes
 - à la mise en place d'actions de formation.

L'augmentation de la notoriété à l'international

Il s'agit en premier lieu de promouvoir la place de Paris. Le résultat tangible devant être une augmentation du flux d'affaires en provenance des grands courtiers internationaux ou souscrites par des clients étrangers. A cette fin, le plan d'action vise à :

- communiquer sur les forces principales et les avantages concurrentiels de la place. Les thèmes naturels identifiés sont la compétence technique et les capacités d'analyse et d'ingénierie des risques, les possibilités de leadership et d'innovation, l'entraînement des marchés suiveurs ;
- mettre en place des moyens d'échange avec les clients (acheteurs/prescripteurs), par exemple à l'aide de forums, de conférences tables rondes avec la participation d'intervenants extérieurs.

4 ■ Conseil d'administration



. membres élus

PRÉSIDENT



*Paul-Henri Begeot
Munich RE CIP*

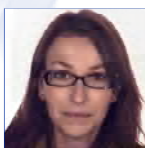
TRESORIER



*Jean-Jacques Doreau
Gan Euwocourtage*



*Philippe Charonnet
Scor Global P&C*



*Carole Chupin
Ace Europe Ltd*



*Anny Ia
CCR*



*Simon Kay
Axa Corporate Solutions*



*Erwan Le Doré
Assur-Londres
SA CAEG*



*Pascal Lecointe
Global risks
Hiscox Europe*



*Faïza Mekerache
Hannover Re*



*Evris Modinos
Allianz Global Corporate
& Specialty France*



*Jean-Christophe Miglietti
Generali*



*Alain Planchard
Aspen Re*



*Samuel Sulpice
RSA France*

4 ■ Conseil d'administration



. observateurs et personnalités qualifiées

OBSERVATEURS



Tania Bensoussan-Arthur
XL Insurance Cy Ltd



Jobane Coignard-Nivet
Munich RE



Sophie Combes
Chubb Insurance Cy of Europe



Nicolas Dieux
Affiliated FM



Didier Gangloff
QBE International
(Europe) Ltd



Anton Luque
Mitsui Sumitomo
Insurance Co. (Europe) Ltd



Emmanuel Niclaus
Gan Eurocourtage

PERSONNALITÉS QUALIFIÉES DÉSIGNÉES PAR LA FFSA



Jean Postic
FFSA



Guy Lallour
XL Insurance Cy Ltd

5 ■ Liste des membres de l'association



Andriamadison Njaka

Souscripteur senior risques financiers
institutions financières
Liberty international underwriters (LIU)
3 rue Scribe
75009 Paris
Tél. direct : 01 53 05 90 78
Fax : 01 42 65 00 15

Angelo Patrice

Souscripteur dommages
Allianz Global Corporate & Specialty France
Direction souscription
Tour Opus 12 - La Défense 9
77 Esplanade du Général de Gaulle
92076 Paris La Défense cedex
Tél. direct : 01 58 85 99 32
Fax : 01 58 85 99 26

Antiphon Olivier

Responsable des risques techniques & construction
XL Insurance Company Ltd
50 rue Taitbout
75320 Paris cedex 09
Tél. direct : 01 55 50 08 38
Fax : 01 55 50 08 53

Argence-Lafon Olivier

Souscripteur énergie offshore
Partner Reinsurance Europe Ltd
153 rue de Courcelles
75817 Paris cedex 17
Tél. direct : 01 44 01 69 39
Fax : 01 44 01 17 86

Aucagne Serge

Responsable entreprises & construction
Allianz Africa
87 rue de Richelieu - Case courrier A217
75113 Paris cedex 02
Tél. direct : 01 44 86 63 92
Fax : 01 44 86 23 88

Audibert Jean-Michel

Directeur souscription Global Accounts
Mondial Assistance
37 rue Taitbout
75009 Paris
Tél. direct : 01 53 25 54 78
Fax : 01 53 25 54 48

Azzarelli Sylvain

Responsable d'équipe de souscription RC
Allianz Global Corporate & Specialty France
Direction souscription
Tour Opus 12 - La Défense 9
77 esplanade du Général de Gaulle
92076 Paris La Défense cedex
Tél. direct : 01 58 85 99 53
Fax : 01 58 85 99 41

Baron Jean-Claude

Responsable risques techniques & construction
Zurich Global Corporate France
Zurich Insurance plc, succursale pour la France
96 rue Edouard Vaillant
92309 Levallois Perret cedex
Tél. direct : 01 55 90 46 10
Fax : 01 55 90 47 41

Barr Nuala

Souscripteur senior
Gen Re Paris
25 rue Balzac
75008 Paris
Tél. direct : 01 53 67 46 34
Fax : 01 53 67 46 44

Bausson Julien

Directeur innovation entreprises
Allianz France
Direction Métier IRD et construction entreprises
100 rue de Richelieu - Case courrier C508
75002 Paris
Tél. direct : 01 44 86 44 60
Fax : 01 44 86 62 70

Begeot Paul-Henri

Souscription responsabilité civile
 Munich RE CIP
 26 rue Lafitte
 75009 Paris
 Tél. direct : 01 43 12 41 60
 Fax : 01 53 34 03 96

Benlolo Daniel

Directeur de marché - catastrophes naturelles en France
 CCR
 31 rue de Courcelles
 75008 Paris
 Tél. direct : 01 44 35 32 34
 Fax : 01 44 13 75 97

Bensoussan-Arthur Tania

Responsable du dépt transport France
 XL Insurance Company Ltd
 50 rue Taitbout
 75320 Paris cedex 09
 Tél. direct : 01 55 50 08 70
 Fax : 01 55 50 08 52

Bentz Eric

Souscripteur senior engineering
 Scor Global P&C, Business Solutions
 Dépt Industry & Commercial risks, EMEA Region
 1 avenue du Général de Gaulle
 92074 Paris La Défense cedex
 Tél. direct : 01 46 98 79 52
 Fax : 01 46 98 78 66

Bernard Audrey

Souscripteur expert responsabilité civile
 Axa Corporate Solutions Assurance
 4 rue Jules Lefebvre
 75426 Paris cedex 09
 Tél. direct : 01 56 92 82 54
 Fax : 01 56 92 90 30

Berranger Arnaut

Souscripteur programmes internationaux
 Covéa Risks / MMA
 Lignes spécialisées
 19/21 allées de l'Europe
 92616 Clichy cedex
 Tél. direct : 01 57 64 32 85
 Fax : 01 57 64 30 11

Berthel Béatrice

Responsable souscription RC
 Tokio Marine Europe Insurance Ltd
 66 rue de la Chaussée d'Antin
 75441 Paris cedex 09
 Tél. direct : 01 53 29 34 57
 Fax : 01 42 97 43 87

Birre-Julvécourt Muriel

Responsable unité cargo et TL Paris
 Groupama Transport
 47 rue de Monceau
 75008 Paris
 Tél. direct : 01 56 69 68 38
 Fax : 01 56 69 68 69

Blanchez Pierre

Souscripteur senior dommages - programmes internationaux
 XL Insurance Company Ltd
 50 rue Taitbout
 75320 Paris cedex 09
 Tél. direct : 01 55 50 09 14
 Fax : 01 55 50 08 53

Boilot Tatiana

Souscripteur lignes spécialisées
 XL Insurance Company Ltd
 50 rue Taitbout
 75320 Paris cedex 09
 Tél. direct : 01 55 50 08 43
 Fax : 01 55 50 09 49

Boiro Djenabou

Souscripteur risques internationaux
 Covéa Risks / MMA
 19/21 allées de l'Europe
 92616 Clichy cedex
 Tél. direct : 01 57 64 31 80
 Fax : 01 57 64 30 11

Bonhoure Pascal

Responsable facultatives dommages
 Transatlantic Re, Paris Branch
 21 boulevard Haussmann
 75009 Paris
 Tél. direct : 01 40 06 12 19
 Fax : 01 40 06 96 10

Borgniet Philippe

Souscripteur Energy
Scor Global P&C, Business Solutions
1 avenue du Général de Gaulle
92074 Paris La Défense cedex
Tél. direct : 01 46 98 78 61
Fax : 01 46 98 78 60

Bouquet Estelle

Souscripteur dommages
Scor Global P&C, Business Solutions
Natural Resources
1 avenue du Général de Gaulle
92074 Paris La Défense cedex
Tél. direct : 01 46 98 72 20
Fax : 01 46 98 78 37

Bretnacher Romain

Souscripteur dommages
Allianz Global Corporate & Specialty France
Direction souscription
Tour Opus 12 - La Défense 9
77 esplanade du Général de Gaulle
92076 Paris La Défense cedex
Tél. direct : 01 58 85 98 70
Fax : 01 58 85 99 26

Bretonnet Murielle

Souscripteur senior dommages
XL Insurance Company Ltd
50 rue Taitbout
75320 Paris cedex 09
Tél. direct : 01 55 50 08 25
Fax : 01 55 50 08 53

Carbonell Alix

Souscripteur réassurance engineering RC Décennale
Partner Reinsurance Europe Ltd
153 rue de Courcelles
75817 Paris cedex 17
Tél. direct : 01 44 01 37 30
Fax : 01 44 01 17 86

Charonnet Philippe

Souscripteur senior dommages
Scor Global P & C, Business Solutions
Dépt Industry & Commercial Risks, EMEA Region
1 avenue du Général de Gaulle
92074 Paris La Défense cedex
Tél. direct : 01 46 98 76 12
Fax : 01 46 98 78 66

Chéreau Olivier

Responsable souscription dommages international
Zurich Global Corporate France
Zurich Insurance PLC, Succursale pour la France
96 rue Edouard Vaillant
92309 Levallois Perret cedex
Tél. direct : 01 55 90 45 42
Fax : 01 55 90 45 05

Chevet Florence

Souscripteur risques financiers entreprises commerciales
Liberty Mutual Insurance Europe Ltd
3 rue Scribe
75009 Paris
Tél. direct : 01 53 05 90 51
Fax : 01 42 65 00 15

Chupin Carole

Directeur dépt maritime & transports
Ace European Group Ltd
Le Colisée
8 avenue de l'Arche
92419 Courbevoie cedex
Tél. direct : 01 55 91 46 22
Fax : 01 55 91 48 38

Cognet Catherine

Directeur gestion
Axa Corporate Solutions Assurance
Direction IARD / P&C Division
4 rue Jules Lefebvre
75426 Paris cedex 09
Tél. direct : 01 56 92 83 02
Fax : 01 56 92 94 20

Coignard-Nivet Johane

Souscripteur senior RC
Responsable souscription affaires facultatives RC, auto, IA
Munich RE
26 rue Laffitte
75009 Paris
Tél. direct : 01 43 12 86 78
Fax : 01 43 12 98 18

Colcomb Xavier

Responsable service incendie de la délégation de Paris
Albingia
109-111 rue Victor Hugo
92532 Levallois cedex
Tél. direct : 01 41 06 71 58
Fax : 01 41 06 70 92

Combes Sophie

Souscripteur dommages
Chubb Insurance Cy of Europe SE
6 boulevard Haussmann
75009 Paris
Tél. direct : 01 70 36 66 06
Fax : 01 70 36 66 63

Corrighons Maurice

Directeur service facultatives
CCR
31 rue de Courcelles
75008 Paris
Tél. direct : 01 44 35 32 61
Fax : 01 44 13 76 55

Csakvary Philippe

Souscripteur dommages
Scor Global P & C
Natural Resources
1 avenue du Général de Gaulle
92074 Paris La Défense cedex
Tél. direct : 01 46 98 72 76
Fax : 01 46 98 78 38

Danel Guillaume

Directeur des risques
Amlin France
25 rue de Liège
75008 Paris
Tél. direct : 01 44 70 73 16
Fax : 01 42 93 47 42

Daussin Olivier

Souscripteur risques techniques
Allianz Global Corporate & Specialty France
Direction souscription
Tour Opus 12 - La Défense 9
77 esplanade du Général de Gaulle
92076 Paris La Défense cedex
Tél. direct : 01 58 85 33 84
Fax : 01 58 85 00 52

Delaunay Anne-Soizig

Responsable d'équipe de souscription RC
Allianz Global Corporate & Specialty France
Direction souscription
Tour Opus 12 - La Défense 9
77 esplanade du Général de Gaulle
92076 Paris La Défense cedex
Tél. direct : 01 58 85 60 02
Fax : 01 58 85 99 41

Delcamp Christophe

Responsable dommages aux biens
et automobiles entreprises
Axa France Solutions
Direction Technique
313 Terrasses de l'Arche
92727 Nanterre
Tél. direct : 01 47 74 13 10
Fax : 01 47 74 48 54

Delobel Franck

Souscripteur facultatives RC, auto, IA
Munich RE
26 rue Laffitte
75009 Paris
Tél. direct : 01 43 12 41 73
Fax : 01 43 12 86 79

Desira Rodolphe

Responsable adjoint souscription dommages
Tokio Marine Europe Insurance Ltd
66 rue de la Chaussée d'Antin
75441 Paris cedex 09
Tél. direct : 01 53 29 30 24
Fax : 01 42 97 43 87

Desjardins Sylvie

Chargée d'affaires, souscripteur senior
FM Global, Tour Europlaza
Défense 4
92927 La Défense cedex
Tél. direct : 01 46 93 31 13
Fax : 01 46 93 97 08

Despalles Didier

Souscripteur dommages
Scor Global P & C
Département Industry & Commercial Risks
1 avenue du Général de Gaulle
92074 Paris La Défense cedex
Tél. direct : 01 46 98 76 40
Fax : 01 46 98 70 06

Dieux Nicolas

Souscripteur dommages, chargé d'affaires
Affiliated FM
Tour Europlaza, Défense 4
92927 La Défense cedex
Tél. direct : 01 46 93 24 10
Fax : 01 46 93 31 60

Dorange Gwennaële

Souscripteur senior RC
Partner Reinsurance Europe Ltd
153 rue de Courcelles
75817 Paris cedex 17
Tél. direct : 01 44 01 69 46
Fax : 01 44 01 17 90

Doreau Jean-Jacques

Directeur construction et spécialités
Gan Eurocourtage
Immeuble Elysées La Défense - Niveau 5
7 place du Dôme - TSA 59876
92099 La Défense cedex
Tél. direct : 01 70 96 62 52
Fax : 01 70 96 71 42

Duboc Elisabeth

Responsable d'équipe de souscription dommages
Allianz Global Corporate & Specialty France
Direction souscription
Tour Opus 12 - La Défense 9
77 esplanade du Général de Gaulle
92076 La Défense cedex
Tél. direct : 01 58 85 99 31
Fax : 01 58 85 97 73

Dumont Emmanuel

Adjoint Directeur technique dommages
Ace European Group Ltd
Le Colisée, 8 avenue de l'Arche
92419 Courbevoie cedex
Tél. direct : 01 55 91 45 81
Fax : 01 56 37 71 39

Dunand Thomas

Souscripteur réassurance facultative
SMABTP
114 avenue Emile Zola
Bureau 851
75739 Paris cedex 15
Tél. direct : 01 40 59 71 96
Fax : 01 56 77 58 41

Dunes Anne-Sophie

Souscripteur dommages
Allianz Global Corporate & Specialty France
Direction souscription
Tour Opus 12 - La Défense 9
77 esplanade du Général de Gaulle
92076 Paris La Défense cedex
Tél. direct : 01 58 85 28 83
Fax : 01 58 85 99 26

Duplantier Eric

Responsable du département Energie - Construction
Chartis Europe SA, Tour Chartis
92079 Paris La Défense cedex
Tél. direct : 01 49 02 41 19
Fax : 01 49 02 44 78

Dupuy Sophie

Responsable souscription dommages
Mitsui Sumitomo Insurance Co. (Europe) Ltd
Succursale en France
25 boulevard de l'Amiral Bruix
75016 Paris
Tél. direct : 01 40 67 42 68
Fax : 01 40 67 12 34

Emery Stéphane

Responsable souscription compagnies aériennes
Axa Corporate Solutions Assurance
4 rue Jules Lefebvre
75426 Paris cedex 09
Tél. direct : 01 56 92 84 92
Fax : 01 56 92 80 30

Esquirol Laurent

Chef du département risques spatiaux
Kiln Europe S.A.
66 rue de la Chaussée d'Antin
75009 Paris
Tél. direct : 01 40 82 90 06
Fax : 01 48 78 34 75

Faure Iris

Responsable adjoint souscription RC
Mitsui Sumitomo Insurance Co. (Europe) Ltd
Succursale en France
25 boulevard de l'Amiral Bruix
75016 Paris
Tél. direct : 01 40 67 42 62
Fax : 01 40 67 12 34

Feuvrier Sébastien

Souscripteur incendie risques industriels
Gan Eurocourtage
Marché Industries & Services 1
Immeuble Elysées La Défense - Niveau 5
7 place du Dôme - TSA 59876
92099 La Défense cedex
Tél. direct : 01 70 96 90 26
Fax : 01 70 96 79 35

Fontanet Marc

EMEA Regional manager
 Scor Global P & C, Business Solutions
 Natural Resources
 1 avenue du Général de Gaulle
 92074 Paris La Défense cedex
 Tél. direct : 01 46 98 74 15
 Fax : 01 46 98 70 06

Furlan Marilyne

Souscripteur expert coach responsabilité civile
 Axa Corporate Solutions Assurance
 4 rue Jules Lefebvre
 75426 Paris cedex 09
 Tél. direct : 01 56 92 89 13
 Fax : 01 56 92 90 30

Gangloff Didier

Souscripteur
 QBE Insurance (Europe) Ltd
 Etoile Saint-Honoré
 21 rue Balzac
 75406 Paris cedex 08
 Tél. direct : 01 44 20 34 10
 Fax : 01 44 20 34 90

Genin Denise

Souscripteur senior dommages
 RSA France
 153 rue Saint-Honoré
 75001 Paris
 Tél. direct : 01 58 71 50 02
 Fax : 01 58 71 41 35

Giuliani Caroline

Souscripteur responsabilité civile entreprises
 Gan Eurocourtage
 Marché des entreprises IARD
 Immeuble Elysées La Défense - Niveau 5
 7 place du Dôme - TSA 59876
 92099 La Défense cedex
 Tél. direct : 01 70 96 60 51
 Fax : 01 70 96 79 65

Guérin Anne

Souscripteur incendie risques industriels
 Gan Eurocourtage
 Pôle grand courtage
 Immeuble Elysées La Défense - Niveau 5
 7 place du Dôme - TSA 59876
 92099 La Défense cedex
 Tél. direct : 01 70 96 90 87
 Fax : 01 70 96 79 38

Guérin Dominique

Souscripteur responsabilité civile
 Allianz Global Corporate & Specialty France
 Direction souscription
 Tour Opus 12 - La Défense 9
 77 esplanade du Général de Gaulle
 92076 Paris La Défense cedex
 Tél. direct : 01 58 85 24 15
 Fax : 01 58 85 99 41

Guibert Fabien

Responsable souscription facultés
 Axa Corporate Solutions Assurance
 4 rue Jules Lefebvre
 75426 Paris cedex 09
 Tél. direct : 01 56 92 86 25
 Fax : 01 56 92 81 20

Hamadouche Imen

Souscripteur facultatives dommages
 Paris Re
 a member of the PartnerRe Group
 39 rue du Colisée
 75008 Paris
 Tél. direct : 01 44 01 82 05
 Fax : 01 44 01 36 56

Hannebert Marc

Directeur général adjoint
 CCR
 31 rue de Courcelles
 75008 Paris
 Tél. direct : 01 44 35 31 61
 Fax : 01 44 13 77 31

Hauduc Olivier

Souscripteur dommages
 Scor Global P & C, Business Solutions
 Département Industry & Commercial Risks
 1 avenue du Général de Gaulle
 92074 Paris la Défense cedex
 Tél. direct : 01 46 98 70 32
 Fax : 01 46 98 78 60

Hautefeuille Laurence

Responsable souscription maritime & transports
 Liberty international underwriters (LIU)
 3 rue Scribe
 75009 Paris
 Tél. direct : 01 53 05 90 73
 Fax : 01 42 65 00 15

Hurel Marie-France

Directeur département RC
Catlin France SAS
75009 Paris
Tél. direct : 01 58 18 66 53
Fax : 01 58 18 66 56

la Anny

Directeur de marché
Souscripteur senior facultatives dommages
CCR
31 rue de Courcelles
75008 Paris
Tél. direct : 01 44 35 37 06
Fax : 01 44 13 76 56

Jacquier Gilles

Responsable de la souscription
individuelle accidents et risques spéciaux
Gan Eurocourtage
Direction constructions et spécialités
Immeuble Elysées La Défense - Niveau 5
7 place du Dôme - TSA 59876
92099 La Défense cedex
Tél. direct : 01 70 96 61 47
Fax : 01 70 96 66 11

Josso Estelle

Souscripteur dommages
Allianz Global Corporate & Specialty France
Direction souscription
Tour Opus 12 - La Défense 9
77 esplanade du Général de Gaulle
92076 Paris La Défense cedex
Tél. direct : 01 58 85 99 25
Fax : 01 58 85 99 26

Kanias Thierry

Responsable trading Europe
RSA France
153 rue Saint-Honoré
75001 Paris
Tél. direct : 01 58 71 49 95
Fax : 01 58 71 41 35

Kay Simon

Souscription programmes internationaux
Axa Corporate Solutions Assurance
4 rue Jules Lefebvre
75426 Paris cedex 09
Tél. direct : 01 56 92 87 37
Fax : 01 56 92 81 50

Klinger Eric

Souscripteur senior engineering
Scor Global P & C, Business Solutions
Natural Resources, EMEA Region
1 avenue du Général de Gaulle
92074 Paris La Défense cedex
Tél. direct : 01 46 98 70 64
Fax : 01 46 98 78 38

Kowalski Isabelle

Souscripteur senior construction
Risques industriels et commerciaux - EMEA region
Scor Global P & C, Business Solutions
1 avenue du Général de Gaulle
92074 Paris La Défense cedex
Tél. direct : 01 46 98 74 73
Fax : 01 46 98 78 66

Lacharaise Julie

Souscripteur responsabilité civile
Zurich Global Corporate France
Zurich Insurance PLC, Succursale pour la France
96 rue Edouard Vaillant
92309 Levallois-Perret cedex
Tél. direct : 01 55 90 47 70
Fax : 01 55 90 45 38

Lallour Guy

Membre représentant de la FFSA
XL Insurance Company Ltd
Mandataire Général
50 rue Taitbout
75320 Paris cedex 09
Tél. direct : 01 55 50 08 69
Fax : 01 55 50 08 50

Le Doré Erwan

Directeur Général
Assur-Londres - SA CAEG
261 boulevard Voltaire
75011 Paris
Tél. direct : 06 72 34 11 78
Fax : 01 55 25 49 60

Lecoince Pascal

Souscripteur risques spatiaux et risques politiques
Global risks - Hiscox Europe
19 rue Louis Le Grand
75002 Paris
Tél. direct : 01 53 21 83 72
Fax : 08 10 00 71 02

Lecomte Florence

Souscripteur dommages
Allianz Global Corporate & Specialty France
Direction souscription
Tour Opus 12 - La Défense 9
77 esplanade du Général de Gaulle
92076 Paris La Défense cedex
Tél. direct : 01 58 85 99 27
Fax : 01 58 85 99 26

Leroy Nathalie

Souscripteur dommages
RSA France
153 rue Saint-Honoré
75001 Paris
Tél. direct : 01 58 71 50 07
Fax : 01 58 71 41 35

Lheritier Claudine

Souscripteur responsabilité civile
Allianz Global Corporate & Specialty France
Direction souscription
Tour Opus 12 - La Défense 9
77 esplanade du Général de Gaulle
92076 Paris La Défense cedex
Tél. direct : 01 58 85 99 48
Fax : 01 58 85 99 41

Luque Anton

Responsable adjoint de souscription dommages
Mitsui Sumitomo Insurance Co. (Europe) Ltd
Succursale en France
25 boulevard de l'Amiral Bruix
75016 Paris
Tél. direct : 01 40 67 42 69
Fax : 01 40 67 12 34

Magny Sandra

Souscripteur institutions financières
Zurich Global Corporate France
Zurich Insurance PLC, Succursale pour la France
96 rue Edouard Vaillant
92309 Levallois Perret cedex
Tél. direct : 01 55 90 46 50
Fax : 01 55 90 46 85

Malingue Stéphanie

Souscripteur incendie RI
Gan Eurocourtage
Immeuble Elysées La Défense - Niveau 5
7 place du Dôme - TSA 59876
92099 La Défense cedex
Tél. direct : 01 70 96 62 15
Fax : 01 70 96 79 35

Maron Laurence

Souscripteur responsabilité civile
Groupama SA
Direction des Assurances des entreprises et des collectivités
5-7 rue du Centre
93199 Noisy-le-Grand cedex
Tél. direct : 01 49 31 26 71
Fax : 01 49 31 28 82

Mekaoui Abdenour

Souscripteur département maritime & transports
Ace European Group Ltd
Le Colisée
8 avenue de l'Arche
02419 Courbevoie cedex
Tél. direct : 01 55 91 48 71
Fax : 01 55 91 48 38

Mekrache Faïza

Souscripteur facultatives dommages
Hannover Re
Succursale française
52 avenue des Champs Elysées
75008 Paris
Tél. direct : 01 45 61 73 41
Fax : 01 45 61 73 50

Michot Eric

Souscripteur dommages risques internationaux
Gen Re Paris
25 rue Balzac
75008 Paris
Tél. direct : 01 53 67 46 81
Fax : 01 53 67 46 45

Miglietti Jean-Christophe

Souscripteur senior dommages
Generali
Département Incendie Risques Industriels
7 boulevard Haussmann
75456 Paris cedex 09
Tél. direct : 01 58 38 33 53
Fax : 01 58 38 35 97

Modinos Evris

Responsable d'équipe de souscription dommages
Allianz Global Corporate & Specialty France
Direction souscription
Tour Opus 12 - La Défense 9
77 esplanade du Général de Gaulle
92076 Paris La Défense cedex
Tél. direct : 01 58 85 99 37
Fax : 01 58 85 99 26

Moiroud Jean-Christophe

Souscripteur référent technique dommages
Allianz Global Corporate & Specialty France
Direction souscription
Tour Opus 12 - La Défense 9
77 esplanade du Général de Gaulle
92076 Paris La Défense cedex
Tél. direct : 01 58 85 99 28
Fax : 01 58 85 99 26

Mollet Brigitte

Souscripteur dommages
Allianz Global Corporate & Specialty France
Direction souscription
Tour Opus 12 - La Défense 9
77 esplanade du Général de Gaulle
92076 Paris La Défense cedex
Tél. direct : 01 58 85 98 86
Fax : 01 58 85 99 26

Niclaus Emmanuel

Responsable adjoint souscription RI
Gan Eurocourtage
Immeuble Elysées La Défense - Niveau 5
7 place du Dôme - TSA 59876
92099 La Défense cedex
Tél. direct : 01 70 96 63 43
Fax : 01 70 96 79 35

Nzeka-Laigros David

Chargé de clientèle grands comptes & international
SMABTP
114 avenue Emile Zola
75739 Paris cedex 15
Tél. direct : 01 40 59 71 21
Fax : 01 40 59 70 57

Ofner Andreas

Souscripteur construction
Liberty Mutual Insurance Europe Ltd
3 rue Scribe
75009 Paris
Tél. direct : 01 53 05 15 92
Fax : 01 53 05 90 55

Orfanos Nicolas

Souscripteur lignes financières
Allianz Global Corporate & Specialty France
Direction souscription
Tour Opus 12 - La Défense 9
77 esplanade du Général de Gaulle
92076 Paris La Défense cedex
Tél. direct : 01 58 85 99 39
Fax : 01 58 85 97 31

Pavinato Alexandra

Responsable de compte
Chartis Europe SA, Tour Chartis
Département "Risk management"
92079 Paris La Défense cedex
Tél. direct : 01 49 02 41 74
Fax : 01 49 02 44 78

Picard Alain

Souscripteur / responsable de marché
Mapfre Global Risks - France
134 rue Aristide Briand
92300 Levallois-Perret
Tél. direct : 01 47 37 54 54
Fax : 01 47 37 25 67

Pichon Laurence

Souscripteur responsabilité civile
Allianz Global Corporate & Specialty France
Direction souscription
Tour Opus 12 - La Défense 9
77 Esplanade du Général de Gaulle
92076 Paris La Défense cedex
Tél. direct : 01 58 85 99 44
Fax : 01 58 85 99 41

Planchard Alain

Souscripteur senior international
facultatifs dommages
Aspen Re
48 avenue Victor Hugo
75116 Paris
Tél. direct : 01 73 04 50 52
Fax : 01 73 04 50 55

Rabany Pascal

Souscripteur international dommages
Scor Global P & C
Département Industry & Commercial Risks
1 avenue du Général de Gaulle
92074 Paris La Défense cedex
Tél. direct : 01 46 98 73 79
Fax : 01 46 98 78 60

Randriamboarison Sandrine

Souscripteur dommages facultatifs
Munich RE
26 rue Laffitte
75009 Paris
Tél. direct : 01 43 12 98 23
Fax : 01 43 12 98 17

Rauline Pascale

Souscripteur senior assurance de valeurs et objets d'art
 XL Insurance Company Ltd
 50 rue Taitbout
 75320 Paris cedex 09
 Tél. direct : 01 55 50 09 56
 Fax : 01 55 50 08 52

Renodon-Delubria Catherine

Directeur souscription RC
 HDI-Gerling Industrie Versicherung AG
 Direction pour la France
 Tour Opus 12 - La Défense 9
 77 Esplanade du Général de Gaulle
 92914 Paris La Défense cedex
 Tél. direct : 01 44 05 56 25
 Fax : 01 44 05 56 67

Roche Diane

Souscripteur risques internationaux
 Covéa Risks / MMA
 19/21 allées de l'Europe
 92616 Clichy cedex
 Tél. direct : 01 57 64 30 82
 Fax : 01 57 64 30 11

Rousseau Agnès

Souscripteur chargé de comptes TGE
 Groupama-Transport
 47 rue de Monceau
 75008 Paris
 Tél. direct : 01 56 69 68 49
 Fax : 01 56 69 68 39

Saur Friedrich

Responsable souscription dommages
 Munich RE
 26 rue Laffitte
 75009 Paris
 Tél. direct : 01 43 12 86 65
 Fax : 01 43 12 98 17

Sroka-Picot Malgorzata

Souscripteur dommages
 CCR
 31 rue de Courcelles
 75008 Paris
 Tél. direct : 01 44 35 32 93
 Fax : 01 44 13 76 59

Stasinski Denis

Responsable souscription dommages
 RSA France
 153 rue Saint-Honoré
 75001 Paris
 Tél. direct : 01 58 71 50 04
 Fax : 01 58 71 41 35

Sulpice Samuel

Souscripteur senior dommages
 RSA France
 153 rue Saint-Honoré
 75001 Paris
 Tél. direct : 01 58 71 49 81
 Fax : 01 58 71 41 35

Surget Sylvie

Souscripteur référent technique responsabilité civile
 Allianz Global Corporate & Specialty France
 Direction souscription
 Tour Opus 12 - La Défense 9
 77 Esplanade du Général de Gaulle
 92076 Paris La Défense cedex
 Tél. direct : 01 58 85 99 51
 Fax : 01 58 85 99 41

Thierry Mathé Virginie

Souscripteur dommages
 Axa Corporate Solutions Assurance
 4 rue Jules Lefebvre
 75426 Paris cedex 09
 Tél. direct : 01 56 92 94 23
 Fax : 01 56 92 90 60

Tinturier Stéphane

Resp. souscription automobile France
 Axa Corporate-Solutions Assurance
 4 rue Jules Lefebvre
 75426 Paris cedex 09
 Tél. direct : 01 56 92 94 31
 Fax : 01 56 92 93 20

Tortuyaux Gaëlle

Responsable technique dommages international
 Axa Corporate-Solutions Assurance
 4 rue Jules Lefebvre
 75426 Paris cedex 09
 Tél. direct : 01 56 92 80 11
 Fax : 01 56 92 93 60

Toutous Céline

Responsable souscription internationale
Axa Corporate Solutions Assurance
4 rue Jules Lefebvre
75426 Paris cedex 09
Tél. direct : 01 56 92 82 21
Fax : 01 56 92 81 50

Uberti Jérôme

Responsable souscription risques techniques et décennale
Munich RE
26 rue Laffitte
75009 Paris
Tél. direct : 01 43 12 98 27
Fax : 01 43 12 98 17

Urien Estelle

Responsable RC sciences de la vie
Chubb Insurance Cy of Europe SE
6 boulevard Haussmann
75009 Paris
Tél. direct : 01 70 36 66 34
Fax : 01 70 36 66 63

Vaillant Fabien

Responsable département risques financiers
Ace European Group Ltd
Le Colisée, 8 avenue de l'Arche
92419 Courbevoie cedex
Tél. direct : 01 55 91 47 51
Fax : 01 56 37 71 47

Vigouroux Vincent

Chargé d'affaires senior
FM Global
Tour Europlaza, Défense 4
92927 La Défense cedex
Tél. direct : 01 46 93 31 25
Fax : 01 46 98 90 43

Vincent Jean-Marie

Responsable souscription dommages
Groupama SA
5-7 rue du Centre
93199 Noisy le Grand cedex
Tél. direct : 01 49 31 28 16
Fax : 01 49 31 28 85

Wilms Sandra

Souscripteur RC risques industriels
HDI-Gerling Industrie Versicherung AG
Direction pour la France
Tour Opus 12 - La Défense 9
77 Esplanade du Général de Gaulle
92914 Paris La Défense cedex
Tél. direct : 01 44 05 56 24
Fax : 01 44 05 56 87

Yvonet Norbert

Souscripteur risques techniques - construction
Zurich Global Corporate France
Zurich Insurance PLC, Succursale pour la France
96 rue Edouard Vaillant
92309 Levallois Perret cedex
Tél. direct : 01 55 90 45 46
Fax : 01 55 90 47 41

Zucchi Clotilde

Responsable souscription Professional Lines
XL Insurance Company Ltd
50 rue Taitbout
75320 Paris cedex 09
Tél. direct : 01 55 50 09 37
Fax : 01 55 50 09 49

6 ■ Liste des sociétés représentées au sein de la SIP

- ACE European Group Ltd
- Affiliated FM
- Albingia
- Allianz Africa
- Allianz France
- Allianz Global Corporate & Specialty France
- Amlin France
- Aspen Re
- Assur-Londres - SA CAEG
- Axa Corporate Solutions Assurance
- Axa France Solutions
- Catlin France SAS
- CCR
- Chartis Europe SA
- Chubb Insurance Cy of Europe SE
- Covea Risks / MMA
- FM Global
- Gan Eurocourtage
- Gen Re Paris
- Generali
- Global risks - Hiscox Europe
- Groupama SA
- Groupama Transport
- Hannover Re
- HDI-Gerling Industrie Versicherung AG
- Kiln Europe S.A.
- Liberty International Underwriters (LIU)
- Liberty Mutual Insurance Europe Ltd
- Mapfre Global Risks - France
- Mitsui Sumitomo Insurance Co. (Europe) Ltd
- Mondial Assistance
- Munich Re
- Munich RE CIP
- Paris Re, a member of the PartnerRe Group
- Partner Reinsurance Europe Ltd
- QBE International Europe Ltd
- RSA France
- Scor Global P&C
- SMABTP
- Tokio Marine Europe Insurance Ltd
- Transatlantic Re
- XL Insurance Company Ltd
- Zurich Global Corporate France

7 ■ Classement des sociétés par branches d'activités



Branche	Société	Nom
AUTOMOBILE	Axa Corporate Solutions Ass.	Tinturier Stéphane
AVIATION	Axa Corporate Solutions Ass.	Emery Stéphane
CONSTRUCTION	Scor Global P&C	Kowalski Isabelle
DOMMAGES	ACE European Group Ltd.	Dumont Emmanuel
DOMMAGES	Affiliated FM	Dieux Nicolas
DOMMAGES	Albingia	Colcomb Xavier
DOMMAGES	AGCS	Angelo Patrice
DOMMAGES	AGCS	Bretnacher Romain
DOMMAGES	AGCS	Duboc Elisabeth
DOMMAGES	AGCS	Dunes Anne-Sophie
DOMMAGES	AGCS	Josso Estelle
DOMMAGES	AGCS	Lecomte Florence
DOMMAGES	AGCS	Modinos Evris
DOMMAGES	AGCS	Moiroud Jean-Christophe
DOMMAGES	AGCS	Mollet Brigitte
DOMMAGES	Aspen Re	Planchard Alain
DOMMAGES	Assur-Londres - SA CAEG	Le Doré Erwan
DOMMAGES	Axa Corporate Solutions Ass.	Guibert Fabien
DOMMAGES	Axa Corporate Solutions Ass.	Kay Simon
DOMMAGES	Axa Corporate Solutions Ass.	Thierry Mathé Virginie
DOMMAGES	Axa Corporate Solutions Ass.	Tortuyaux Gaëlle
DOMMAGES	Axa Corporate Solutions Ass.	Toutous Céline
DOMMAGES	Axa France Solutions	Delcamp Christophe
DOMMAGES	CCR	Benlolo Daniel
DOMMAGES	CCR	la Anny
DOMMAGES	CCR	Sroka-Picot Malgorzata
DOMMAGES	Chartis Europe SA	Pavinato Alexandra
DOMMAGES	Chubb Ins. Cy of Europe SE	Combes Sophie
DOMMAGES	Covéa Risks / MMA	Berranger Arnaut
DOMMAGES	Covéa Risks / MMA	Boiro Djenabou
DOMMAGES	Covéa Risks / MMA	Roche Diane
DOMMAGES	FM Global	Desjardins Sylvie
DOMMAGES	FM Global	Vigouroux Vincent
DOMMAGES	Gan Eurocourtage	Feuvrier Sébastien
DOMMAGES	Gan Eurocourtage	Guérin Anne
DOMMAGES	Gan Eurocourtage	Malingue Stéphanie
DOMMAGES	Gan Eurocourtage	Niclaus Emmanuel
DOMMAGES	Gen Re Paris	Barr Nuala

DOMMAGES	Gen Re Paris.....	Michot Eric
DOMMAGES	Generali Assurances IARD.....	Miglietti Jean-Christophe
DOMMAGES	Hannover Re.....	Mekrache Faiza
DOMMAGES	Mapfre Global Risks.....	Picard Alain
DOMMAGES	Mitsui Sumitomo Ins. Co.(Europe).....	Dupuy Sophie
DOMMAGES	Mitsui Sumitomo Ins. Co.(Europe).....	Luque Anton
DOMMAGES	Mondial Assistance.....	Audibert Jean-Michel
DOMMAGES	Munich RE.....	Randriamboarison Sandrine
DOMMAGES	Munich RE.....	Saur Friedrich
DOMMAGES	Paris Re.....	Hamadouche Imen
DOMMAGES	QBE International (Europe) Ltd.....	Gangloff Didier
DOMMAGES	RSA France.....	Genin Denise
DOMMAGES	RSA France.....	Kanias Thierry
DOMMAGES	RSA France.....	Leroy Nathalie
DOMMAGES	RSA France.....	Stasinski Denis
DOMMAGES	RSA France.....	Sulpice Samuel
DOMMAGES	Scor Global P&C.....	Csakvary Philippe
DOMMAGES	Scor Global P&C.....	Despalles Didier
DOMMAGES	Scor Global P&C.....	Rabany Pascal
DOMMAGES	Scor Global P&C.....	Bouquet Estelle
DOMMAGES	Scor Global P&C.....	Charconnet Philippe
DOMMAGES	Scor Global P&C.....	Fontanet Marc
DOMMAGES	Scor Global P&C.....	Hauduc Olivier
DOMMAGES	SMABTP.....	Dunand Thomas
DOMMAGES	Tokio Marine Europe Ins. Ltd.....	Desira Rodolphe
DOMMAGES	Transatlantic Re.....	Bonhoure Pascal
DOMMAGES	XL Insurance Company Ltd.....	Blanchez Pierre
DOMMAGES	XL Insurance Company Ltd.....	Bretonnet Murielle
DOMMAGES	Zurich Global Corporate France.....	Chéreau Olivier
ENERGIE	Chartis Europe SA.....	Duplantier Eric
ENERGIE	Scor Global P&C.....	Borgniet Philippe
MULTI BRANCHES.	Axa Corporate Solutions Ass.....	Cognet Catherine
MULTI BRANCHES.	CCR.....	Corrhons Maurice
MULTI BRANCHES.	CCR.....	Hannebert Marc
MULTI BRANCHES.	XL Insurance Company Ltd.....	Lallour Guy
RESPONSABILITE CIVILE	AGCS.....	Azzarelli Sylvain
RESPONSABILITE CIVILE	AGCS.....	Delaunay Anne-Soizig
RESPONSABILITE CIVILE	AGCS.....	Guérin Dominique
RESPONSABILITE CIVILE	AGCS.....	Lheritier Claudine
RESPONSABILITE CIVILE	AGCS.....	Pichon Laurence
RESPONSABILITE CIVILE	AGCS.....	Surget Sylvie
RESPONSABILITE CIVILE	Axa Corporate Solutions Ass.....	Bernard Audrey
RESPONSABILITE CIVILE	Axa Corporate Solutions Ass.....	Furlan Marilyne
RESPONSABILITE CIVILE	Catlin France SAS.....	Hurel Marie-France
RESPONSABILITE CIVILE	Chubb Ins. Cy of Europe SE.....	Urien Estelle
RESPONSABILITE CIVILE	Gan Eurocourtage.....	Giuliani Caroline

Branche	Société	Nom
RESPONSABILITE CIVILE	Groupama	Maron Laurence
RESPONSABILITE CIVILE	HDI-Gerling Industrie Vers. AG	Renodon-Delubria Catherine
RESPONSABILITE CIVILE	HDI-Gerling Industrie Vers. AG	Wilms Sandra
RESPONSABILITE CIVILE	Mitsui Sumitomo Ins. Co.(Europe)	Faure Iris
RESPONSABILITE CIVILE	Munich RE	Coignard-Nivet Johane
RESPONSABILITE CIVILE	Munich RE	Delobel Franck
RESPONSABILITE CIVILE	Munich RE CIP	Begeot Paul-Henri
RESPONSABILITE CIVILE	Partner Reinsurance Europe Ltd	Dorange Gwennaële
RESPONSABILITE CIVILE	Tokio Marine Europe Ins. Ltd	Berthel Béatrice
RESPONSABILITE CIVILE	Zurich Global Corporate France	Lacharmoise Julie
RISQUES ENTREPRISES	Allianz France	Bausson Julien
RISQUES ENTREPRISES	Groupama	Vincent Jean-Marie
RISQUES FINANCIERS	ACE European Group Ltd	Vaillant Fabien
RISQUES FINANCIERS	AGCS	Orfanos Nicolas
RISQUES FINANCIERS	Amlin France	Danel Guillaume
RISQUES FINANCIERS	Liberty Int.Underwriters (LIU)	Andriamadison Njaka
RISQUES FINANCIERS	Liberty Mutual Ins. Europe Limited	Chevet Florence
RISQUES FINANCIERS	Zurich Global Corporate France	Magny Sandra
RISQUES PROFESSIONNELS	XL Insurance Company Ltd	Zucchi Clotilde
RISQUES SPECIAUX	Gan Eurocourtage	Jacquier Gilles
RISQUES SPECIAUX	XL Insurance Company Ltd	Boilot Tatiana
RISQUES SPECIAUX	XL Insurance Company Ltd	Rauline Pascale
RISQUES TECHNIQUES	Allianz Africa	Aucagne Serge
RISQUES TECHNIQUES	AGCS	Dausin Olivier
RISQUES TECHNIQUES	Gan Eurocourtage	Doreau Jean-Jacques
RISQUES TECHNIQUES	Liberty Mutual Ins. Europe Limited	Ofner Andreas
RISQUES TECHNIQUES	Munich RE	Uberti Jérôme
RISQUES TECHNIQUES	Partner Reinsurance Europe Ltd	Carbonell Alix
RISQUES TECHNIQUES	Scor Global P&C, Business Solutions	Bentz Eric
RISQUES TECHNIQUES	Scor Global P&C, Business Solutions	Klinger Eric
RISQUES TECHNIQUES	SMABTP	Nzeka-Laigros David
RISQUES TECHNIQUES	XL Insurance Company Ltd	Antiphon Olivier
RISQUES TECHNIQUES	Zurich Global Corporate France	Baron Jean-Claude
RISQUES TECHNIQUES	Zurich Global Corporate France	Yvonet Norbert
SPATIAL	Global risks - Hiscox Europe	Lecoine Pascal
TRANSPORT	ACE European Group Ltd	Chupin Carole
TRANSPORT	ACE European Group Ltd	Mekaoui Abdenour
TRANSPORT	Groupama Transport	Birre-Julvécourt Muriel
TRANSPORT	Groupama Transport	Rousseau Agnès
TRANSPORT	Liberty Int. Underwriters (LIU)	Hautefeuille Laurence
TRANSPORT	Partner Reinsurance Europe Ltd	Argence-Lafon Olivier
TRANSPORT	XL Insurance Company Ltd	Bensoussan-Arthur Tania

8 ■ Conférences



- ❑ **« Le marché des Bermudes » (06/03/2003)**
 Un point sur la nouvelle génération des Bermudiens.
 Intervenants :

 - M. Gérard Naisse, TotalFinaElf
 - M. Meyer, Marsh
 - M. Thomas Guesde, XL Winterthur International

- ❑ **« La maintenance du constructeur » (27/03/2003)**
 Débats animés par Mme Alix Carbonell (PartnerRe),
 avec les interventions de :

 - M. Hervé Borel, risk manager, Alstom
 - M. Patrick Pedel, directeur adjoint, division des risques spécialisés, Marsh
 - M. Eric Brault, chargé d'affaires, direction des grands comptes, AGF

- ❑ **« Quel avenir international pour la Place de Paris ? » (16/10/2003)**
 Débats animés par M. Guy Van Hecke (Axa-Corporate Solutions),
 avec les interventions de :

 - M. Guy Lallour, mandataire général, XL Insurance Global Risks
 - M. Olivier Muraire, mandataire général, Ace
 - M. Michel Hurtevent, deputy head of specialty lines, PartnerRe
 - M. Yvon Colleu, directeur, EDF Rac Electricité
 Cette conférence a donné lieu à une conférence de presse en décembre 2003.

- ❑ **« Le marché maritime et transports : les spécificités des couvertures risques de guerre et assimilés » (05/02/2004)**
 Débats animés par Mme Muriel Birre-Julvécourt (Groupama Transport),
 avec les interventions de :

 - M. Dominique Moles, directeur marché entreprises, Groupama Transport
 - M. Franck Le Moine, directeur de marché risques de guerre, CCR
 - M. Jean-Philippe Pagès, directeur maritime, Energie et power, Marsh.

- ❑ **« La problématique internationale dans les dossiers sinistres importants » (29/04/2004)**
 Intervenant :

 - Maître Christian Lambard, avocat à la Cour, Tetaud-Lambard-Jami & Associés

❑ **« Les risques pharmaceutiques » (03/02/2005)**

Intervenants :

- Mme Nicole Fund, sous-directeur branche RC international, Gerling Cologne ;
- M. Fabrice Dubois, responsable du département gestion de risques et assurances, Laboratoires Servier ;
- M. Pierre-Henri Francfort, responsable de la souscription facultatives RC, Swiss Re.

❑ **« Provisionnement et pérennité de l'entreprise » (08/11/2005)**

Intervenants :

- Mme Véronique Lamblé, fondatrice d'Aprécialis, présidente sortante de l'Institut des actuaires ;
- M. Bernard-André Durand, directeur central du marché des entreprises, MMA ;
- M. Maurice Truffert, directeur sinistres, RiverStone France ;
- M. Charles Vincensini, commissaire aux comptes, Mazars France ;
- M. Yann Le Pallec, responsable de la notation assurance Europe, Standard & Poors.

❑ **« Katrina and its impacts » (09/03/2006)**

Débats animés par Eric Michot (Gen Re), avec les interventions de :

- M. A. Morris Tooker, European Property Facultative Manager, Gen Re ;
- Mme Gabriela Chavez-Lopez, natural Risk Department Manager, Scor.

❑ **« Attentats et actes de terrorisme : Le Gareat, la solution française » (30/11/2006)**

Débats animés par Pascal Leroy-Battistelli (Zurich Global Corporate France), avec l'intervention de :

- M. Jacques Pierre, secrétaire général du Gareat (Gestion de l'assurance et de la réassurance des risques attentats).

❑ **Le sinistre maritime : une Avarie peu Commune » (30/01/2007)**

Débats animés par Muriel Birre-Julvécourt, avec les interventions de :

- M. Alain-Michel de La Buharaye, directeur du département Technique et commercial, CESAM) ;
- M. Jean-François Chevreau, expert-répartiteur du Marché Français, Cabinet Chevreau et Lavie ;
- M. Pierre Albertini, expert-répartiteur du Marché Français, Navyclaim Marseille.

❑ **« Run Off : un art ou du Ménage ? » (04/04/2007)**

Débats animés par Valérie Turpin, organisés par Alix Carbonell, avec l'intervention de :

- M. Jean-Marie Nessi, membre agréé de l'Institut des actuaires, consultant et enseignant en actuariat non vie, président de Nesspa Holding.

❑ **« L'industrie du Gaz » (29/05/2007)**

Débats animés par Denis Collot, avec les interventions de :

- M. Serge Majoulet, ingénieur en Pétrochimie, consultant HSE
- M. Gonzague de Fontaubert, loss adjuster, Bateman Chapman France
- Mme Marie-Françoise Chabrelie, secrétaire générale, Cedigaz.

❑ **« The industrial risks property insurance market in Germany » (18/03/2008)**

Débats animés par Simon Kay, avec l'intervention de :

- M. Hans Emmerman, senior property underwriter, Axa Corporate Solutions.

❑ **« Risques et nanotechnologies » (15/04/2008)**

Intervenants :

- Mme Anne Barr, ingénieur consultant, L.R.E.M. Conseil
- M. Alain Lombard, toxicologue, AllotoxConsulting.

❑ **« Un dialogue réussi entre assureurs et assurés : le Tunnelling Code of Practice » (13/11/2008)**

Débats animés par Paul-Henri Begeot (Scor Global P & C), avec les interventions de :

- M. Michael Spencer, head of construction risks Zurich UK Ltd, chairman of the International Tunnelling Insurance Group (ITG)
- M. Terry Mellors, chairman Mellors & Associates, PhD, MSc, former president of the British Tunnelling Society (BTS)
- M. Martin Knight, director of Operations Jacobs Engineering Ltd & president of the International Tunnelling Association (ITA)
- M. Christopher Lajtha, managing Director Adageo.

❑ **« L'évolution de la responsabilité environnementale » (04/12/2008)**

Débats animés par M. Evis Modinos (AGF Division Allianz Global Corporate & Specialty), avec les interventions de :

- M. Emmanuel Sturla, directeur des risques assurances de Veolia Eau
- Mme Sylvie Surget, souscripteur rérément responsabilité civile, AGF Division AGCS

❑ **« Class actions, entre fantômes et réalités » (26/03/2009)**

Débats animés par Paul-Henri Begeot (Scor Global P & C) avec l'intervention de :

- Maître Emmanuel Draï, avocat à la Cour, Latham and Watkins

❑ **« Le contract Certainty » (10/06/2009)**

Débats co-animés par Paul-Henri Begeot (Scor Global P & C) et Frédéric Durot (Gan Eurocourtage IARD), avec les interventions de :

- Mr John Hobbs, director of market services, international underwriting association of London
- Mr Nick Bacon, chief operating officer, Bowring Marsh, London
- M. Christophe Pardessus, direction juridique information économique & qualité, directeur sinistres, Marsh France Paris
- M. Gilbert Brat, responsable du service des risques et assurances, La Poste

❑ **« L'ERM - L'appétence et la tolérance au risque » (16/11/2009)**

Débats co-animés par Paul-Henri Begeot (MARP) et Philippe Charconnet (Scor Global P & C), avec les interventions de :

- M. Jean-Paul Louisot, directeur pédagogique, Carm Institute
- M. Michel Dennergy, directeur audit et risques, GDF-Suez
- M. Yves Cabrolier, directeur risk management France, Axa
- M. Yves-Bertrand Njomgang, senior manager responsable de l'offre ERM France, Accenture

❑ **« La Médiation : Le marché français est-il enfin mûr ? - Un outil moderne à redécouvrir » (09/02/2010)**

Débats animés par Paul-Henri Begeot (MARP), avec les interventions de :

- M. Michel YARHI, président du CEFAREA, Centre Français d'Arbitrage de Réassurance et d'Assurance
- Mme Sophie HENRY, secrétaire générale du CMAP, Centre de Médiation et d'Arbitrage de Paris
- M. Constantin ACHILLAS, avocat à la Cour, DentonWildeSapte
- M. Rhys CLIFT, Partner, Hill Dickinson

❑ **« Risques Bancaires, Impacts de la crise financière et économique sur l'assurance des Institutions Financières » (02/06/2010)**

Débats animés par Jean-Jacques Doreau (Gan Eurocourtage), avec les interventions de :

- M. Jean-Christophe Tessier, responsable FinPro, Marsh
- Mme Stéphanie Razafinombana, conseiller spécialisé Financial Institutions, Marsh
- Yves Denamur, responsable du marché spécialités, Gan E u rocourtage

9 ■ Petits déjeuners



Année 2003

- 25 février : M. François Filhol, directeur des Risques et assurances du Groupe Lafarge
- 15 mai : M. Peter Klatt, chief executive officer du Cabinet d'autocourtage Arcelor Insurance Consultants S.A.
- 24 octobre : M. Henri-Gilbert Gaillard, responsable du département Assurances de la Snecma
- 20 novembre : Mme Annick Guimard, chef du département Risques et assurances de la SNCF

Année 2004

- 18 mars : M. Michel Cournier, directeur des assurances et de la gestion des risques industriels, Groupe Alcatel
- 1er octobre : Mme Jeanne Vallet, responsable assurances, OGF (Omnium de gestion et de financement)
- 7 octobre : M. Olivier Louf, directeur juridique services, CGG (Compagnie générale de géophysique)

Année 2005

- 13 janvier : M. Gilbert Brat, responsable du service risques et assurances, La Poste
- 6 avril : M. Jean-Pierre Girault, directeur du département risques et assurances, Groupe Schneider Electric
- 6 octobre : M. Jean-Marc Dearo, general manager Corporate Risk & Insurance, Groupe Thomson
- 24 novembre : M. Christophe Molina, risk-manager, Decathlon SA

Année 2006

- 23 février : M. Olivier Sorba, directeur des risques, groupe Lagardère
- 18 mai : M. Laurent Barbagli, directeur des risques et assurances, Club Méditerranée
- 1er juin : M. Yvon Colleu, directeur, EDF Assurances
- 5 octobre : Mme Marie-Line Pavard, deputy risk manager, Maus Frères Group
- 23 novembre : M. Frédéric Lucas, risk manager de Publicis groupe

Année 2007

- **11 septembre** : M. Didier Vidal, director risk & insurance d'Alcatel-Lucent
- **11 octobre** : M. Frédéric Dhers, corporate risk officer de Veolia Environnement

Année 2008

- **27 mars** : M. Bertrand Valentin, insurance department manager de Saipem SA
- **18 juin** : M. Michel Blanc, risk manager et M. Jean Morch, responsable Sécurité du Groupe Arkéma
- **26 juin** : M. Franck Grimonpont, directeur des Assurances de Suez Environnement
- **18 septembre** : Mme Dominique Vidal, claim specialist de Partner Re Paris

Année 2009

- **5 mars** : M. Jean-François Raybaud, associé et directeur général de Temeris
- **26 mars** : M. François Malan, directeur des assurances du groupe Hermès
- **7 mai** : M. Michel Yahri, Cefarea / CMAP

Année 2010

- **4 mars** : M. Dimitri Blagoutine, responsable du bureau de la Scor à Moscou
- **17 mars** : M. Michel Rouffiac, directeur des risques et assurances de Saint-Gobain
- **6 avril** : M. Jean-Luc Viruega, docteur ingénieur en génie industriel, JLV Conseil
- **4 mai** : M. Grégoire de la Motte, associé fondateur de Carbonless

10 ■ Autres actions



□ Les missions d'information ou de formation auprès d'étudiants intéressés par le métier de l'assurance internationale :

Pour la 7ème année consécutive, la SIP a animé des cours de formation au Mastère HEC-ENAss Risques internationaux. Ce Mastère est un cycle d'études supérieures pour les étudiants de HEC ou pour des professionnels recherchant une formation complémentaire et spécialisée.

La SIP a réalisé 5 présentations sur les thèmes suivants : le métier de la souscription, la souscription RC, la souscription RC des mandataires sociaux, la souscription dommages aux biens, la souscription des risques de construction.

La SIP permet ainsi de promouvoir auprès d'étudiants à fort potentiel le métier de souscripteur.

□ Autres activités :

- Participation aux rencontres AMRAE depuis 2003
- Participation au Forum annuel organisé par l'UJARF depuis 2003.
- Participation aux rencontres et développement des liens avec :
 - . Chartered Institute of Insurance à Londres
 - . ESCP-EAP
 - . CHEA (séminaires Innovations)
 - . Centrale Assurances / Banques / Finances
 - . Salon Décid'Assur
 - . Carm
 - . Apref
 - . Aida
 - . Ajar
 - . Pluri'Elle

11 ■ Site internet

Toutes les infos sur : www.sip.asso.fr

AGENDA

Le 2/06/2010 17:30 - 18:30
Lieu: FTSA
Prochaine conférence : Risques bancaires, impacts de la crise financière et économique sur l'assurance des institutions financières

- Consulter le calendrier mensuel
- Consulter la liste des événements

ÉVÉNEMENTIEL

- Les Conférences SIP
- Les Petits déjeuners
- Formation
- Autres événements

Qui Sommes-Nous ?

- Rôle de l'association
- Statuts fondateurs

ORGANISATION

- Les Assemblées Générales

SERVICES

- Les membres du C.A.
- Les adhérents de la SIP
- Liens

RECHERCHE

Rechercher

Accueil du site

L'élargissement des capacités techniques et financières de l'assurance française, l'extension de ses réseaux à l'étranger et sa réputation en matière de solvabilité permettant à Paris d'accroître son rôle de place internationale d'assurance et de réassurance. A cette fin, la mise en place de l'Association des souscripteurs internationaux de Paris s'inscrit dans le cadre du programme d'action mis en place par la Fédération française des sociétés d'assurances (FFSA), avec pour objectifs :

- Le développement d'une dynamique de place ;
- L'augmentation de la notoriété à l'international.

UTILISATION

Login (identifiant de connexion au site) :

Mot de passe oublié ?
 Changer de mot de passe

Risques bancaires, impacts de la crise financière et économique sur l'assurance des institutions financières

L'Association des souscripteurs internationaux de Paris organise une conférence sur le thème suivant : « Risques bancaires, impacts de la crise financière et économique sur l'assurance des institutions financières » Date et lieu Mercredi 2 JUN 2010, à 17 h 30 (...)

La démarche Bilan carbone : comment associer excellence opérationnelle et maîtrise de l'impact environnemental ?

L'Association des souscripteurs internationaux de Paris organise un petit déjeuner débat le : Mardi 4 mai 2010, de 8 h 30 à 10 h 00, au restaurant « L'adurée Royale » (16, rue Royale, 75008 PARIS). Animation M. Grégoire de la MOTTE, Associé fondateur de (...)

La traçabilité en tant qu'outil de gestion du risque de rappel de produits : pratiques et enjeux

L'Association des souscripteurs internationaux de Paris organise un petit déjeuner débat le : Mardi 6 avril 2010, de 8 h 30 à 10 h 00, au restaurant « L'adurée Royale » (16, rue Royale, 75008 PARIS). Animation M. Jean-Luc VIRUEGA, Docteur Ingénieur en Génie (...)

SAINT-GOBAIN : Michel ROUFFIAC

L'Association des souscripteurs internationaux de Paris organise un petit déjeuner débat le : Mercredi 17 mars 2010, de 8 h 30 à 10 h 00, au restaurant « L'adurée Royale » (16, rue Royale, 75008 PARIS). Animation Michel ROUFFIAC, Directeur des Risques (...)

Le marché Russe de l'assurance - Dimitri BLAGOUTINE

L'Association des souscripteurs internationaux de Paris organise un petit déjeuner débat le : Jeudi 4 mars 2010, de 8 h 30 à 10 h 00, au restaurant « L'adurée Royale » (16, rue Royale, 75008 PARIS), sur le thème suivant : « Présentation du marché Russe de (...)

ASSOCIATION DES SOUSCRIPTEURS INTERNATIONAUX DE PARIS
ASSOCIATION OF PARIS INTERNATIONAL UNDERWRITERS
26, BOULEVARD HAUSSMANN 75311 PARIS CEDEX 09
TÉL. : 01 42 47 91 01 — FAX : 01 42 47 92 04
E-MAIL : sip@rhapsodyk.net — SITE INTERNET : www.sip.asso.fr