

ANNUAIRE

2011



SOMMAIRE

1 ■ Domaines de compétence, positionnement et atouts du marché français	p 2
2 ■ Présentation de l'association et objectifs	p 6
3 ■ Extraits des statuts	p 7
4 ■ Conseil d'administration	p 8
5 ■ Liste des membres de l'association	p 10
6 ■ Liste des sociétés représentées au sein de la SIP	p 21
7 ■ Classement des sociétés par branches d'activités	p 22
8 ■ Conférences	p 25
9 ■ Petits déjeuners	p 29
10 ■ Autres actions	p 31
11 ■ Site internet	p 32

1 ■ Domaines de compétence, positionnement et atouts du marché français



Les sociétés d'assurances, françaises et étrangères, et les sociétés de réassurance présentes sur le marché français font constamment évoluer leurs offres pour répondre aux besoins de leurs clients, particuliers ou entreprises. L'assurance française, qui se caractérise par un marché extrêmement concurrentiel, offre aujourd'hui une gamme de produits riches et complets. C'est un vecteur d'attractivité de la place financière de Paris en raison de l'épargne longue qu'elle collecte, mais aussi de son rayonnement dans ses activités par nature internationales : transports, risques industriels, réassurance, titrisation d'actifs et de passifs.

Les données clés de l'assurance française

Le chiffre d'affaires directes des sociétés établies en France et des succursales de sociétés européennes atteint 206,6 milliards d'euros en 2010, en progression de 3,5 % par rapport à l'année précédente. Le chiffre d'affaires des sociétés françaises spécialisées en réassurance s'élève à 13,7 milliards d'euros en 2010, dont 4,3 milliards d'euros pour leur filiale à l'étranger. Le chiffre d'affaires étranger de l'assurance française s'est élevé à 106,2 milliards d'euros, en progression de 7,5 %.

Les assureurs français occupent le 4e rang mondial en 2009 avec 7 % du chiffre d'affaires dans le monde, après les Etats-Unis (28 %), le Japon (12,4 %) et le Royaume-Uni (7,6 %).

Les assurances de personnes : une progression des cotisations dans une conjoncture défavorable

En 2010, les cotisations des assurances de personnes se sont établies à 160,6 milliards d'euros, en progression de 4 % par rapport à 2009. Elles représentaient 77,7 % des cotisations en affaires directes de l'assurance française.

L'année 2010 est marquée par le surendettement des pays de zone euro, ainsi que par une remontée des taux de court terme et une forte volatilité sur le marché financier.

Pour l'année 2010, le montant des cotisations des contrats d'assurance vie est de 143,2 milliards d'euros. L'assurance vie demeure le placement préféré des Français et le pilier de la sortie de crise.

Les prestations versées au titre de la protection sociale en France sont évaluées à 617 milliards d'euros. Si l'on s'intéresse aux seuls risques couverts par les organismes d'assurance (retraite, santé, incapacité, invalidité, dépendance et décès), ils représentent 10 % de la protection sociale en France en 2010.

L'ensemble des prestations versées en cas de décès, d'incapacité, d'invalidité ou de dépendance est estimé à 41 milliards d'euros pour l'année 2010. Les sociétés d'assurances représentent 34 % de cet ensemble.

Les cotisations collectées en assurance de dommages corporels (maladie et accidents corporels) se sont élevées à 17,4 milliards d'euros à la fin de l'année 2010, soit un montant en hausse de 4 % par rapport à 2009.

Les assurances de biens et de responsabilité : une croissance modérée

Les cotisations des assurances de biens et de responsabilité s'élèvent à 46 milliards d'euros en 2010. Affectée par l'environnement économique morose et une forte concurrence, la progression du secteur reste modérée (+ 2,2 %). Le secteur des particuliers porte la progression du chiffre d'affaires (+ 3,7 %), alors que le marché des professionnels reste stable du fait des retombées de la crise économique.

La forte hausse de la sinistralité enregistrée en 2009 s'est poursuivie en 2010, notamment à cause des événements climatiques d'envergure comme la tempête Xynthia ou les inondations du Var.

L'année 2010 s'est caractérisée par une sinistralité fortement marquée.

Un environnement climatique défavorable

L'année 2010, en particulier le premier semestre, a été marquée par plusieurs événements, certains de grande ampleur :

- 27-28 février, tempête Xynthia avec un coût de 1,5 milliards d'euros ;
- 15-16 juin, inondations du Var avec un coût de 615 millions d'euros.

Automobile

Dans un environnement très concurrentiel, le marché de l'assurance automobile progresse en 2010 de 2,6 % malgré un nouveau recul (- 3,5 %) pour le secteur des professionnels. Par ailleurs, les difficiles conditions météorologiques ont alourdi la charge des garanties dommages et bris de glace et la hausse du coût moyen des sinistres corporels s'est poursuivie. En intégrant les événements climatiques exceptionnels, la sinistralité de l'ensemble du secteur se dégrade de + 1 %.

Multirisques habitation

L'assurance multirisques habitation enregistre une progression en 2010 (+ 5,1 %). La charge des sinistres demeure à un niveau élevé, malgré une baisse de 8,8 % enregistrée en 2010. Plusieurs éléments expliquent cette évolution : événements climatiques, sinistres incendie importants, recrudescence du vol...

Dommages aux biens professionnels

L'ensemble des marchés de dommages aux biens des professionnels a enregistré une faible croissance en 2010 (+1,4 %). Le secteur des grands risques est en recul (- 1,5 % pour les risques industriels), alors que les marchés des ACPS (artisans, commerçants, prestataires de services) et des autres risques progressent respectivement de 2 % et 3 %.

Dommages aux biens agricoles

Face à la volatilité des prix agricoles et à l'insuffisance des capacités offertes en réassurance, la baisse des cotisations s'est poursuivie pour la deuxième année consécutive.

Construction

Le rétablissement du secteur du bâtiment a été plus lent que prévu puisque les mises en chantier en logement neuf n'ont progressé que de 3,5 % en 2010. De nombreux sinistres portant sur la période récente d'embellie de la construction pèsent également sur l'année.

Responsabilité civile

Avec 2,2 % de baisse, le marché assez hétérogène de la responsabilité civile générale enregistre son premier recul depuis plus de 20 ans sous l'effet de baisse de tarifs et de diminution des assiettes de primes.

Les placements

En 2010, les placements des sociétés d'assurances ont atteint 1 626,7 milliards d'euros. Ils ont suivi l'augmentation de l'assurance vie dans l'encours des placements financiers des ménages.

Les assureurs jouent un rôle essentiel dans le financement de l'économie, participant ainsi au développement des entreprises et au financement des besoins publics.

33 % des actifs des sociétés d'assurances servent au financement des besoins d'emprunt des Etats et plus de la moitié (56 %) sont investis dans les titres d'entreprises, actions et obligations. Les assureurs ont donc renforcé leur soutien à l'économie en cette période de crise. Ce sont ainsi près de 940 milliards d'euros qui financent l'économie, avec de surcroît 199 milliards d'euros investis par les assureurs dans la dette de l'Etat français.

Les activités à l'international

Le chiffre d'affaires de l'assurance française à l'étranger a augmenté en 2010 de 8 %, pour s'établir à 106,2 milliards d'euros, avec un renforcement des positions sur tous les principaux marchés mondiaux. A l'international, la majeure partie de l'activité des assureurs directs a été réalisée au sein de l'Union européenne (62,5 %).

Sur les 306 événements majeurs survenus en 2010 au niveau mondial, 169 étaient dus à des catastrophes naturelles et 137 à des catastrophes techniques. Les assureurs ont versé 43 milliards de dollars d'indemnisations au titre des dommages matériels en 2010 induits par ces événements majeurs, mais l'impact total des catastrophes naturelles et techniques sur l'économie mondiale a atteint 218 milliards de dollars, soit à peu près un triplement par rapport à 2009.

Une expertise des marchés spécialisés

Transport

Après une année 2009 et un début 2010 difficiles pour le commerce mondial, la reprise de la croissance a bénéficié à tous les secteurs de l'assurance transport, à l'exception des marchandises transportées. Le chiffre d'affaires global de l'assurance transport s'élève ainsi à 2 milliards d'euros en 2010, soit une hausse de 2,1 %.

Attractivité de la place de Paris

Par ailleurs, l'attractivité de la place de Paris a continué d'être au coeur de réflexions en 2010. Elle est rendue encore plus cruciale par l'entrée en vigueur à venir de la directive Solvabilité 2 qui va renforcer le développement et l'intégration des grands groupes à l'échelle européenne.

2 ■ Présentation de l'association et objectifs



L'élargissement des capacités techniques et financières de l'assurance française, l'extension de ses réseaux à l'étranger et sa réputation en matière de solvabilité permettent à Paris d'accroître son rôle de place internationale d'assurance et de réassurance. A cette fin, la mise en place de l'Association des souscripteurs internationaux de Paris s'inscrit dans le cadre du programme d'action mis en place par la Fédération française des sociétés d'assurances (FFSA), avec pour objectifs :

Le développement d'une dynamique de place

Les actions visent, en premier lieu, l'augmentation de la cohésion du marché via le développement d'un sentiment d'appartenance et la mise en place d'un référentiel commun. En pratique, cela se traduit par :

- des actions intégratrices : assemblée plénière de l'association, annuaire des membres de l'association, déjeuners, débats et forums avec ou sans intervenants extérieurs ;
- la mise en place, en concertation avec la FFSA, de groupes de travail dont les objectifs sont notamment de réfléchir :
 - sur le positionnement, les atouts et faiblesses et les avantages concurrentiels de la place de Paris vis-à-vis de ses concurrents
 - sur les possibilités d'augmenter l'efficacité de place : conditions standards, moyens et méthodes de souscription et de placement, réseaux et placement électronique des risques, accès à des bases de données externes
 - à la mise en place d'actions de formation.

L'augmentation de la notoriété à l'international

Il s'agit en premier lieu de promouvoir la place de Paris. Le résultat tangible devant être une augmentation du flux d'affaires en provenance des grands courtiers internationaux ou souscrites par des clients étrangers. A cette fin, le plan d'action vise à :

- communiquer sur les forces principales et les avantages concurrentiels de la place. Les thèmes naturels identifiés sont la compétence technique et les capacités d'analyse et d'ingénierie des risques, les possibilités de leadership et d'innovation, l'entraînement des marchés suiveurs ;
- mettre en place des moyens d'échange avec les clients (acheteurs/prescripteurs), par exemple à l'aide de forums, de conférences tables rondes avec la participation d'intervenants extérieurs.

3 ■ Extrait des statuts



L'Association des souscripteurs internationaux de Paris (SIP), régie par la loi du 1er juillet 1901, a été fondée le 24 mars 1997.

L'association s'inscrit dans le cadre du programme d'action " Paris, place internationale ", coordonné par la Fédération française des sociétés d'assurances (FFSA), dont la finalité est d'accroître le rôle de Paris comme place internationale d'assurance et de réassurance.

L'association a deux objectifs :

- *en interne, créer les conditions du développement d'une réelle identité de place ;*
- *en externe, développer la notoriété de la place de Paris, notamment auprès des grands réseaux de courtage, des clients internationaux et des assureurs étrangers dans le but d'attirer un volume croissant d'affaires internationales.*

Pour être membre de l'association, il faut :

- *maîtriser au moins deux langues ;*
- *travailler effectivement depuis trois ans minimum sur la place de Paris en position de souscripteur international d'assurance ou de réassurance ;*
- *être présenté et parrainé par une entreprise adhérant à la FFSA ;*
- *avoir reçu l'agrément du conseil d'administration.*

L'association est administrée par un conseil composé :

- *de cinq membres au moins et de vingt au plus, élus sur candidature par l'assemblée générale ordinaire ;*
- *de deux membres de droit, personnalités qualifiées désignées par la FFSA.*

La durée des fonctions des administrateurs est de deux années.

4 ■ Conseil d'administration

.....
. *membres élus*

PRÉSIDENT



*Paul-Henri Begeot
Munich RE CIP*

VICE-PRÉSIDENT



*Pascal Lecoine
Global risks
Hiscox Europe*

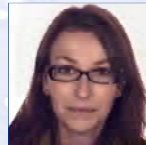
TRÉSORIER



*Jean-Jacques Doreau
Gan Eurocourtage*



*Philippe Charonnet
Scor Global P&C*



*Carole Chupin
Ace European Group Ltd*



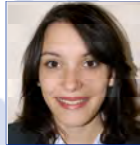
*Amy Ia
CCR*



*Simon Kay
Axa Corporate Solutions*



*Erwan Le Doré
Assur-Londres
CAEG S.A.*



*Faïza Mekrache
Hannover Re*



*Evis Modinos
Allianz Global Corporate
& Specialty France*



*Jean-Christophe Miglietti
Ace European Group Ltd*



*Alain Planchard
Aspen Re*



*Samuel Sulpice
RSA France*

4 ■ Conseil d'administration



. observateurs et personnalités qualifiées

OBSERVATEURS



*Carline Bertrand
Chubb Insurance Cy of
Europe SE*



*Jobane Coignat-Nivet
Starr Companies*



*Sophie Combes
RSA France*



*Rodolphe Desira
HDI Gerling Industrie
Versicherung AG*



*Nicolas Dieux
Affiliated FM*



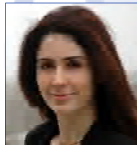
*Didier Gangloff
QBE International
(Europe) Ltd*



*Anton Luque
Mitsui Sumitomo
Insurance Co. (Europe) Ltd*



*Catherine Renodon-Delubria
HDI Gerling Industrie
Versicherung AG*



*Diane Roche
Covea Risks / MMA*



*Clotilde Zucchi
XL Insurance Cy Ltd*

PERSONNALITÉS QUALIFIÉES DÉSIGNÉES PAR LA FFSA



*Non désigné
FFSA*



*Guy Lallour
XL Insurance Cy Ltd*

5 ■ Liste des membres de l'association



Andriamadison Njaka

Souscripteur senior risques financiers
institutions financières
Liberty international underwriters (LIU)
5 boulevard de la Madeleine
75001 Paris
Tél. direct : 01 53 05 90 78

Baron Jean-Claude

Responsable risques techniques & construction
Zurich Global Corporate France
Zurich Insurance PLC, Succursale pour la France
112 avenue de Wagram
75808 Paris cedex 17
Tél. direct : 01 43 18 75 69

Antiphon Olivier

Responsable des risques techniques & construction
XL Insurance Company Ltd
50 rue Taitbout
75320 Paris cedex 09
Tél. direct : 01 55 50 08 38

Barr Nuala

Souscripteur senior
Gen Re Paris
25 rue Balzac
75008 Paris
Tél. direct : 01 53 67 46 34

Argence-Lafon Olivier

Souscripteur énergie offshore
Partner Reinsurance Europe Ltd
153 rue de Courcelles
75817 Paris cedex 17
Tél. direct : 01 44 01 69 39

Bausson Julien

Directeur innovation entreprises
Allianz IARD
Métier IRD entreprise et construction
Innovation et développement techniques
Coeur Défense, Case courrier Y255
92086 Paris La Défense cedex
Tél. direct : 01 58 85 78 46

Aucagne Serge

Responsable entreprises & construction
Allianz Africa
87 rue de Richelieu - Case courrier A217
75113 Paris cedex 02
Tél. direct : 01 44 86 63 92

Bayle Didier

Responsable souscription dommages
Starr Technical Risks - Starr Companies
42 rue de Bassano
75008 Paris
Tél. direct : 01 56 89 87 05

Audibert Jean-Michel

Directeur souscription Global Accounts
Mondial Assistance
37 rue Taitbout
75009 Paris
Tél. direct : 01 53 25 54 78

Begeot Paul-Henri

Souscription responsabilité civile
Munich RE CIP
26 rue Lafitte
75009 Paris
Tél. direct : 01 43 12 41 60

Ball Gautier

Souscripteur dommages
Grands comptes & International
Ace European Group Ltd
Le Colisée
8 avenue de l'Arche
92419 Courbevoie cedex
Tél. direct : 01 55 91 46 03

Belyazid Idriss

Responsable souscription risques techniques
Gan Eurocourtage
Marché des entreprises - Direction souscription dommages
Immeuble Elysées La Défense - Niveau 5
7 place du Dôme - TSA 59876
92099 La Défense cedex
Tél. direct : 01 70 96 91 28

Benlolo Daniel

Directeur de marché - catastrophes naturelles en France
CCR
31 rue de Courcelles
75008 Paris
Tél. direct : 01 44 35 32 34

Bensoussan-Arthur Tania

Responsable du département transport France
XL Insurance Company Ltd
50 rue Taitbout
75320 Paris cedex 09
Tél. direct : 01 55 50 08 70

Bentz Eric

Souscripteur senior engineering
Scor Global P&C, Business Solutions
Dépt Industry & Commercial risks, EMEA Region
1 avenue du Général de Gaulle
92074 Paris La Défense cedex
Tél. direct : 01 46 98 79 52

Berranger Arnaut

Souscripteur programmes internationaux
Covéa Risks / MMA
Lignes spécialisées
19/21 allées de l'Europe
92616 Clichy cedex
Tél. direct : 01 57 64 32 85

Berte Diego

Souscripteur responsabilité civile
Axa Corporate Solutions Assurance
4 rue Jules Lefebvre
75426 Paris cedex 09
Tél. direct : 01 56 92 84 59

Bertrand Caroline

Souscripteur dommages aux biens
Chubb Insurance Cy of Europe SE
6 boulevard Haussmann
75009 Paris
Tél. direct : 01 70 36 66 02

Birre-Julvécourt Muriel

Responsable unité cargo et TL Paris
Groupama Transport
9 boulevard Malesherbes
75017 Paris
Tél. direct : 01 56 69 68 38

Blanchez Pierre

Souscripteur senior dommages - programmes internationaux
XL Insurance Company Ltd
50 rue Taitbout
75320 Paris cedex 09
Tél. direct : 01 55 50 09 14

Boilot Tatiana

Souscripteur lignes spécialisées
XL Insurance Company Ltd
50 rue Taitbout
75320 Paris cedex 09
Tél. direct : 01 55 50 08 43

Boiro Djenabou

Souscripteur risques internationaux
Covéa Risks / MMA
19/21 allées de l'Europe
92616 Clichy cedex
Tél. direct : 01 57 64 31 80

Bonhoure Pascal

Responsable facultatives dommages
Transatlantic Re, Paris Branch
21 boulevard Haussmann
75009 Paris
Tél. direct : 01 40 06 12 19

Borgniet Philippe

Souscripteur senior Energy
Scor Global P&C, Business Solutions
1 avenue du Général de Gaulle
92074 Paris La Défense cedex
Tél. direct : 01 46 98 78 61

Bouquet Estelle

Souscripteur senior
Swiss Re International SE, Corporate Solutions
11-15 rue Saint-Georges
75009 Paris
Tél. direct : 01 43 18 30 53

Bretnacher Romain

Responsable clientèle
Allianz Global Corporate & Specialty France
Direction souscription
Tour Opus 12 - La Défense 9
77 esplanade du Général de Gaulle
92076 Paris La Défense cedex
Tél. direct : 01 58 85 98 70

Bretonnet Murielle

Souscripteur senior dommages
XL Insurance Company Ltd
50 rue Taitbout
75320 Paris cedex 09
Tél. direct : 01 55 50 08 25

Cadhi Ahlem

Souscripteur responsabilité civile
Chartis Europe SA
Tour Chartis
92079 Paris La Défense cedex
Tél. direct : 01 49 02 48 97

Carbonell Alix

Souscripteur réassurance engineering RC Décennale
Partner Reinsurance Europe Ltd
153 rue de Courcelles
75817 Paris cedex 17
Tél. direct : 01 44 01 37 30

Charconnet Philippe

Souscripteur senior dommages
Scor Global P&C, Business Solutions
Dépt Industry & Commercial Risks, EMEA Region
1 avenue du Général de Gaulle
92074 Paris La Défense cedex
Tél. direct : 01 46 98 76 12

Chéreau Olivier

Responsable souscription dommages international
Zurich Global Corporate France
Zurich Insurance PLC, Succursale pour la France
112 avenue de Wagram
75808 Paris cedex 17
Tél. direct : 01 43 18 75 87

Chupin Carole

Directeur dépt maritime & transports
Ace European Group Ltd
Le Colisée
8 avenue de l'Arche
92419 Courbevoie cedex
Tél. direct : 01 55 91 46 22

Cognet Catherine

Directeur gestion
Axa Corporate Solutions Assurance
Direction IARD / P&C Division
4 rue Jules Lefebvre
75426 Paris cedex 09
Tél. direct : 01 56 92 83 02

Coignard-Nivet Johane

Responsable lignes RC générale et RC professionnelle
Starr Companies
42 rue de Bassano
75008 Paris
Tél. direct : 01 56 89 87 071

Combes Sophie

Souscripteur dommages
RSA France
153 rue Saint-Honoré
75001 Paris
Tél. direct : 01 58 71 41 43

Corrhons Maurice

Directeur service facultatives
CCR
31 rue de Courcelles
75008 Paris
Tél. direct : 01 44 35 32 61

Crespe Timothée

Souscripteur responsabilité civile
Axa Corporate Solutions Assurance
4 rue Jules Lefebvre
75426 Paris cedex 09
Tél. direct : 01 56 92 92 58

Cridlig Anne

Souscripteur responsabilité civile
Chartis Europe SA
Tour Chartis
92079 Paris La Défense cedex
Tél. direct : 01 49 02 43 44

Csakvary Philippe

Souscripteur dommages
Scor Global P&C
Natural Resources
1 avenue du Général de Gaulle
92074 Paris La Défense cedex
Tél. direct : 01 46 98 72 76

Danel Guillaume

Directeur des risques
Amlin France
25 rue de Liège
75008 Paris
Tél. direct : 01 44 70 73 16

Daussin Olivier

Souscripteur risques techniques
Allianz Global Corporate & Specialty France
Direction souscription
Tour Opus 12 - La Défense 9
77 esplanade du Général de Gaulle
92076 Paris La Défense cedex
Tél. direct : 01 58 85 33 84

Delaunay Anne-Soizig

Responsable de souscription RC pôle grand courtage
Gan Eurocourtage
Marché des entreprises IARD
Immeuble Elysées La Défense - Niveau 5
7 place du Dôme - TSA 59876
92099 La Défense cedex
Tél. direct : 01 70 96 90 22

Delcamp Christophe

Responsable segment entrepreneurs
Chartis Europe SA
Tour Chartis
92079 Paris La Défense cedex
Tél. direct : 01 49 02 58 77

Desira Rodolphe

Responsable upper and middle market
HDI-Gerling Industrie Versicherung AG
Branche dommages
Direction pour la France
Tour Opus 12 - La Défense 9
77 Esplanade du Général de Gaulle
92914 Paris La Défense cedex
Tél. direct : 01 44 05 56 21

Desjardins Sylvie

Chargée d'affaires, souscripteur senior
FM Global, Tour Europlaza
Défense 4
92927 La Défense cedex
Tél. direct : 01 46 93 31 13

Despalles Didier

Souscripteur dommages
Scor Global P&C
Département Industry & Commercial Risks
1 avenue du Général de Gaulle
92074 Paris La Défense cedex
Tél. direct : 01 46 98 76 40

Dieux Nicolas

Souscripteur dommages, chargé d'affaires
Affiliated FM
Tour Europlaza, Défense 4
92927 La Défense cedex
Tél. direct : 01 46 93 24 10

Dorange Gwennaëlle

Souscripteur senior responsabilité civile
Partner Reinsurance Europe Ltd
153 rue de Courcelles
75817 Paris cedex 17
Tél. direct : 01 44 01 69 46

Doreau Jean-Jacques

Directeur construction et spécialités
Gan Eurocourtage
Immeuble Elysées La Défense - Niveau 5
7 place du Dôme - TSA 59876
92099 La Défense cedex
Tél. direct : 01 70 96 62 52

Duboc Elisabeth

Responsable d'équipe de souscription dommages
Allianz Global Corporate & Specialty France
Direction souscription
Tour Opus 12 - La Défense 9
77 esplanade du Général de Gaulle
92076 La Défense cedex
Tél. direct : 01 58 85 99 31

Dumont Emmanuel

Adjoint Directeur technique dommages
Ace European Group Ltd
Le Colisée, 8 avenue de l'Arche
92419 Courbevoie cedex
Tél. direct : 01 55 91 45 81

Dunes Anne-Sophie

Souscripteur dommages
Allianz Global Corporate & Specialty France
Direction souscription
Tour Opus 12 - La Défense 9
77 esplanade du Général de Gaulle
92076 Paris La Défense cedex
Tél. direct : 01 58 85 28 83

Duplantier Eric

Responsable du département énergie,
risques techniques & construction
Chartis Europe SA, Tour Chartis
92079 Paris La Défense cedex
Tél. direct : 01 49 02 41 19

Dupuy Sophie

Responsable souscription dommages
Mitsui Sumitomo Insurance Co. (Europe) Ltd
Succursale en France
25 boulevard de l'Amiral Bruix
75016 Paris
Tél. direct : 01 40 67 42 68

Egnell Alexandre

Responsable souscription crédit et risques politiques
Liberty Mutual Insurance Europe Limited
5 boulevard de la Madeleine
75001 Paris
Tél. direct : 01 70 39 73 90

Emery Stéphane

Responsable souscription compagnies aériennes
Axa Corporate Solutions Assurance
4 rue Jules Lefebvre
75426 Paris cedex 09
Tél. direct : 01 56 92 84 92

Esquirol Laurent

Chef du département risques spatiaux
Kiln Europe S.A.
66 rue de la Chaussée d'Antin
75009 Paris
Tél. direct : 01 40 82 90 06

Faure Iris

Responsable adjoint souscription responsabilité civile
Mitsui Sumitomo Insurance Co. (Europe) Ltd
Succursale en France
25 boulevard de l'Amiral Bruix
75016 Paris
Tél. direct : 01 40 67 42 62

Feuvrier Sébastien

Souscripteur incendie risques industriels
Gan Eurocourtage
Pôle grand courtage
Immeuble Elysées La Défense - Niveau 5
7 place du Dôme - TSA 59876
92099 La Défense cedex
Tél. direct : 01 70 96 90 26

Fontanet Marc

EMEA Regional manager
Scor Global P&C, Business Solutions
Natural Resources
1 avenue du Général de Gaulle
92074 Paris La Défense cedex
Tél. direct : 01 46 98 74 15

Fortin Stéphane

Souscripteur risques techniques et construction
Chartis Europe SA, Tour Chartis
92079 Paris La Défense cedex
Tél. direct : 01 49 02 58 41

Foucoin Jean-Christophe

Responsable souscription cargo
et transporteurs/Logisticiens
Groupama Transport
9 boulevard Malesherbes
75008 Paris
Tél. direct : 01 56 69 74 01

Galon Samuel

Souscripteur dommages
Allianz Global Corporate & Specialty France
Direction souscription
Tour Opus 12 - La Défense 9
77 Esplanade du Général de Gaulle
92076 Paris La Défense cedex
Tél. direct : 01 58 85 98 76

Gangloff Didier

Souscripteur
QBE Insurance (Europe) Ltd
Etoile Saint-Honoré
21 rue Balzac
75406 Paris cedex 08
Tél. direct : 01 44 20 34 10

Gauvain Yann

Souscripteur dommages
HDI-Gerling Industrie Versicherung AG
Direction pour la France
Tour Opus 12 - La Défense 9
77 Esplanade du Général de Gaulle
92914 Paris La Défense cedex
Tél. direct : 01 44 05 56 82

Geets Michel

Département dommages aux biens
Directeur de la souscription
HDI-Gerling Industrie Versicherung AG
Direction pour la France
Tour Opus 12 - La Défense 9
77 Esplanade du Général de Gaulle
92914 Paris La Défense cedex
Tél. direct : 01 44 05 56 65

Genin Denise

Souscripteur senior dommages
RSA France
153 rue Saint-Honoré
75001 Paris
Tél. direct : 01 58 71 50 02

Gillet Jérôme

Responsable responsabilité civile professionnelle
Torus Insurance UK Ltd
10 place Vendôme
75001 Paris
Tél. direct: 01 53 45 54 51

Giuliani Caroline

Souscripteur responsabilité civile pôle grand courtage
Gan Eurocourtage
Marché des entreprises IARD
Immeuble Elysées La Défense - Niveau 5
7 place du Dôme - TSA 59876
92099 La Défense cedex
Tél. direct : 01 70 96 60 51

Gloriod Joël

Souscripteur facultatives engineering
Scor Global P&C, Business Solutions
1 avenue du Général de Gaulle
92074 Paris La Défense cedex
Tél. direct : 01 46 98 71 34

Godefroy Romain

Responsable département dommage
Chartis Europe SA, Tour Chartis
92079 Paris La Défense cedex
Tél. direct : 01 49 02 48 49

Gromotka Roman

Souscripteur engineering
Munich Re
26 rue Laffitte
75009 Paris
Tél. direct : 01 43 12 86 74

Guérin Anne

Souscripteur incendie risques industriels
Gan Eurocourtage
Pôle grand courtage
Immeuble Elysées La Défense - Niveau 5
7 place du Dôme - TSA 59876
92099 La Défense cedex
Tél. direct : 01 70 96 90 87

Guérin Dominique

Souscripteur responsabilité civile
Allianz Global Corporate & Specialty France
Direction souscription
Tour Opus 12 - La Défense 9
77 esplanade du Général de Gaulle
92076 Paris La Défense cedex
Tél. direct : 01 58 85 24 15

Guibert Fabien

Responsable souscription facultés
Axa Corporate Solutions Assurance
4 rue Jules Lefebvre
75426 Paris cedex 09
Tél. direct : 01 56 92 86 25

Guillon Verne Cédric

Souscripteur maritime et transports
Ace European Group Ltd
Le Colisée
8 avenue de l'Arche
92419 Courbovoie cedex
Tél. direct : 01 55 91 45 29

Halm Mathieu

Souscripteur spécialités rétrocessions
CCR
31 rue de Courcelles
75008 Paris
Tél. direct : 01 44 35 31 05

Hamadouche Imen

Souscripteur facultatives dommages Europe & Asie
Partner Reinsurance Europe Ltd
Succursale française
153 rue de Courcelles
75817 Paris cedex 17
Tél. direct : 01 44 01 82 05

Hannebert Marc

Directeur général adjoint
CCR
31 rue de Courcelles
75008 Paris
Tél. direct : 01 44 35 31 61

Hauduc Olivier

Souscripteur dommages
Scor Global P&C, Business Solutions
Département Industry & Commercial Risks
1 avenue du Général de Gaulle
92074 Paris la Défense cedex
Tél. direct : 01 46 98 70 32

Hautefeuille Laurence

Responsable souscription maritime & transports
Liberty international underwriters (LIU)
5 boulevard de la Madeleine
75001 Paris
Tél. direct : 01 53 05 90 73

la Anny

Directeur de marché
Souscripteur senior facultatives dommages
CCR
31 rue de Courcelles
75008 Paris
Tél. direct : 01 44 35 37 06

Jacquier Gilles

Responsable de la souscription
individuelle accidents et risques spéciaux
Gan Eurocourtage
Direction constructions et spécialités
Immeuble Elysées La Défense - Niveau 5
7 place du Dôme - TSA 59876
92099 La Défense cedex
Tél. direct : 01 70 96 61 47

Kanias Thierry

Responsable trading Europe
RSA France
153 rue Saint-Honoré
75001 Paris
Tél. direct : 01 58 71 49 95

Kay Simon

Directeur branche flottes automobiles
Axa Corporate Solutions Assurance
4 rue Jules Lefebvre
75426 Paris cedex 09
Tél. direct : 01 56 92 87 37

Kerdraon Raphaël

Responsable de la branche flottes automobiles
Zurich Global Corporate France
Zurich Insurance PLC, Succursale pour la France
112 avenue de Wagram
75808 Paris cedex 17
Tél. direct : 01 43 18 74 34

Kilic Edith

Souscripteur maritime et transports
RSA France
153 rue Saint-Honoré
75001 Paris
Tél. direct : 01 58 71 49 93

Klinger Eric

Souscripteur senior engineering
Scor Global P&C, Business Solutions
Natural Resources, EMEA Region
1 avenue du Général de Gaulle
92074 Paris La Défense cedex
Tél. direct : 01 46 98 70 64

Lacharmoise Julie

Souscripteur responsabilité civile
Zurich Global Corporate France
Zurich Insurance PLC, Succursale pour la France
112 avenue de Wagram
75808 Paris cedex 17
Tél. direct : 01 43 18 74 74

Lallour Guy

Membre représentant de la FFSA
XL Insurance Company Ltd
Mandataire Général
50 rue Taitbout
75320 Paris cedex 09
Tél. direct : 01 55 50 08 69

Lasmezas Valérie

Responsable flottes automobiles
Generali
7 boulevard Haussmann
75456 Paris cedex 09
Tél. direct : 01 58 38 22 82

Le Doré Erwan

Directeur Général
Assur-Londres CAEG S.A.
103-105 rue Anatole France
92684 Levallois Perret cedex
Tél. direct : 06 72 34 11 78

Lecoite Pascal

Souscripteur risques spatiaux et risques politiques
Global risks - Hiscox Europe
19 rue Louis Le Grand
75002 Paris
Tél. direct : 01 53 21 83 72

Lecomte Florence

Souscripteur dommages
Allianz Global Corporate & Specialty France
Direction souscription
Tour Opus 12 - La Défense 9
77 esplanade du Général de Gaulle
92076 Paris La Défense cedex
Tél. direct : 01 58 85 99 27

Leroy Nathalie

Souscripteur dommages
RSA France
153 rue Saint-Honoré
75001 Paris
Tél. direct : 01 58 71 50 07

Lheritier Claudine

Souscripteur responsabilité civile
Allianz Global Corporate & Specialty France
Direction souscription
Tour Opus 12 - La Défense 9
77 esplanade du Général de Gaulle
92076 Paris La Défense cedex
Tél. direct : 01 58 85 99 48

Luque Anton

Responsable adjoint de souscription dommages
Mitsui Sumitomo Insurance Co. (Europe) Ltd
Succursale en France
25 boulevard de l'Amiral Bruix
75016 Paris
Tél. direct : 01 40 67 42 69

Madonna-Dussart Ilaria

Souscripteur international
Generali Assurances IARD
7 boulevard Haussmann
75456 Paris cedex 09
Tél. direct : 01 58 38 55 23

Magny Sandra

Souscripteur institutions financières
Zurich Global Corporate France
Zurich Insurance PLC, Succursale pour la France
112 avenue de Wagram
75808 Paris cedex 17
Tél. direct : 01 43 18 74 88

Malingue Stéphanie

Souscripteur incendie risques industriels
Gan Eurocourtage
Marché des entreprises - Pôle grand courtage
Immeuble Elysée La Défense - Niveau 5
7 place du Dôme - TSA 59876
92099 La Défense cedex
Tél. direct : 01 70 96 62 15

Maron Laurence

Souscripteur responsabilité civile
Groupama SA
Direction des Assurances des entreprises et des collectivités
5-7 rue du Centre
93199 Noisy-le-Grand cedex
Tél. direct : 01 49 31 26 71

Mekaoui Abdenour

Souscripteur département maritime & transports
Ace European Group Ltd
Le Colisée
8 avenue de l'Arche
92419 Courbevoie cedex
Tél. direct : 01 55 91 48 71

Mekrache Faïza

Souscripteur facultatives dommages
Hannover Re
Succursale française
52 avenue des Champs Elysées
75008 Paris
Tél. direct : 01 45 61 73 41

Michot Eric

Souscripteur dommages risques internationaux
Gen Re Paris
25 rue Balzac
75008 Paris
Tél. direct : 01 53 67 46 81

Miglietti Jean-Christophe

Souscripteur senior dommages
Ace European Group Ltd
Le Colisée
8 avenue de l'Arche
92419 Courbevoie cedex
Tél. direct : 01 55 91 45 42

Milanesi Alexandre

Souscripteur dommages international
Zurich Global Corporate France
Zurich Insurance PLC, Succursale pour la France
112 avenue de Wagram
75808 Paris cedex 17
Tél. direct : 01 43 18 75 88

Modinos Evris

Responsable d'équipe de souscription dommages
Allianz Global Corporate & Specialty France
Direction souscription
Tour Opus 12 - La Défense 9
77 esplanade du Général de Gaulle
92076 Paris La Défense cedex
Tél. direct : 01 58 85 99 37

Moiroud Jean-Christophe

Souscripteur référent technique dommages
Allianz Global Corporate & Specialty France
Direction souscription
Tour Opus 12 - La Défense 9
77 esplanade du Général de Gaulle
92076 Paris La Défense cedex
Tél. direct : 01 58 85 99 28

Mollet Brigitte

Souscripteur dommages
Allianz Global Corporate & Specialty France
Direction souscription
Tour Opus 12 - La Défense 9
77 esplanade du Général de Gaulle
92076 Paris La Défense cedex
Tél. direct : 01 58 85 98 86

Niclaus Emmanuel

Responsable souscription RI grand courtage
Gan Eurocourtage
Immeuble Elysées La Défense - Niveau 5
7 place du Dôme - TSA 59876
92099 La Défense cedex
Tél. direct : 01 70 96 63 43

Nzeka-Laigros David

Chargé de clientèle grands comptes & international
SMABTP
114 avenue Emile Zola
75739 Paris cedex 15
Tél. direct : 01 40 59 71 21

Ofner Andreas

Souscripteur construction
Liberty Mutual Insurance Europe Ltd
5 boulevard de la Madeleine
75001 Paris
Tél. direct : 01 53 05 15 92

Orfanos Nicolas

Souscripteur lignes financières
Allianz Global Corporate & Specialty France
Direction souscription
Tour Opus 12 - La Défense 9
77 esplanade du Général de Gaulle
92076 Paris La Défense cedex
Tél. direct : 01 58 85 99 39

Osiander Marietta

Souscripteur facultatives responsabilité civile
Munich RE
26 rue Laffitte
75009 Paris
Tél. direct : 01 43 12 41 65

Pathenay Dominique

Directeur branche dommages aux biens
Albingia
109-111 rue Victor Hugo
92532 Levallois Perret cedex
Tél. direct : 01 41 06 71 26

Petel Nadia

Souscripteur responsabilité civile du dirigeant (RCMS)
Marché des spécialités - Direction des entreprises
Gan Eurocourtage
Immeuble Elysées La Défense - Niveau 5
7 place du Dôme - TSA 59876
92099 La Défense cedex
Tél. direct : 01 70 96 62 36

Picard Alain

Souscripteur / responsable de marché
Mapfre Global Risks - France
134 rue Aristide Briand
92300 Levallois-Perret
Tél. direct : 01 47 37 54 54

Pichon Laurence

Souscripteur responsabilité civile
Allianz Global Corporate & Specialty France
Direction souscription
Tour Opus 12 - La Défense 9
77 Esplanade du Général de Gaulle
92076 Paris La Défense cedex
Tél. direct : 01 58 85 99 44

Planchard Alain

Souscripteur senior international
facultatives dommages
Aspen Re
48 avenue Victor Hugo
75116 Paris
Tél. direct : 01 73 04 50 52

Prino Philippe

Souscripteur senior dommages Europe & Asie
Partner Reinsurance Europe Ltd
Succursale française
153 rue de Courcelles
75817 Paris cedex 17
Tél. direct : 01 44 01 68 69

Pujo Christine

Responsable souscription risques financiers
Liberty Mutual Insurance Europe Limited
5 boulevard de la Madeleine
75001 Paris
Tél. direct : 01 53 05 15 91

Rabany Pascal

Souscripteur international dommages
Scor Global P&C
Département Industry & Commercial Risks
1 avenue du Général de Gaulle
92074 Paris La Défense cedex
Tél. direct : 01 46 98 73 79

Randriamboarison Sandrine

Souscripteur dommages facultatives
Munich RE
26 rue Laffitte
75009 Paris
Tél. direct : 01 43 12 98 23

Rauline Pascale

Responsable produits - Specialty Europe & Asie Pacifique
XL Insurance Company Ltd
50 rue Taitbout
75320 Paris cedex 09
Tél. direct : 01 55 50 09 56

Rémy Séverine

Souscripteur responsabilité civile professionnelle
Zurich Global Corporate France
Zurich Insurance PLC, Succursale pour la France
112 avenue de Wagram
75808 Paris cedex 17
Tél. direct : 01 43 18 74 79

Renodon-Delubria Catherine

Directeur souscription responsabilité civile
HDI-Gerling Industrie Versicherung AG
Direction pour la France
Tour Opus 12 - La Défense 9
77 Esplanade du Général de Gaulle
92914 Paris La Défense cedex
Tél. direct : 01 44 05 56 25

Rives Stéphane

Souscripteur senior espace
Scor Global P&C
1 avenue du Général de Gaulle
92074 Paris La Défense cedex
Tél. direct : 01 46 98 72 47

Rivière Vincent

Réassurance facultative et international
SMABTP
114 avenue Emile Zola
75739 Paris cedex 15
Tél. direct : 01 40 59 77 54

Roche Diane

Souscripteur risques internationaux
Covéa Risks / MMA
Division internationale lignes spécialisées
19/21 allées de l'Europe
92616 Clichy cedex
Tél. direct : 01 57 64 30 82

Sadler Eric

Responsable de souscription
Amlin France
25 rue de Liège
75008 Paris
Tél. direct : 01 44 70 71 14

Sauerbrey Nele

Souscripteur junior
Catlin France SAS
37 rue de Caumartin
75009 Paris
Tél. direct : 01 58 18 66 58

Saur Friedrich

Responsable souscription dommages
Munich RE
26 rue Laffitte
75009 Paris
Tél. direct : 01 43 12 86 65

Snanoudj David

Directeur branche dommages
Ace European Group Ltd
Le Colisée
8 avenue de l'Arche
92419 Courbevoie cedex
Tél. direct : 01 55 91 45 04

Sroka-Picot Malgorzata

Souscripteur dommages
CCR
31 rue de Courcelles
75008 Paris
Tél. direct : 01 44 35 32 93

Stasinski Denis

Responsable souscription dommages
RSA France
153 rue Saint-Honoré
75001 Paris
Tél. direct : 01 58 71 50 04

Sulpice Samuel

Souscripteur référent dommages
RSA France
153 rue Saint-Honoré
75001 Paris
Tél. direct : 01 58 71 49 81

Surget Sylvie

Souscripteur référent technique responsabilité civile
Allianz Global Corporate & Specialty France
Direction souscription
Tour Opus 12 - La Défense 9
77 Esplanade du Général de Gaulle
92076 Paris La Défense cedex
Tél. direct : 01 58 85 99 51

Thierry Mathé Virginie

Souscripteur dommages
Axa Corporate Solutions Assurance
4 rue Jules Lefebvre
75426 Paris cedex 09
Tél. direct : 01 56 92 94 23

Tinturier Stéphane

Responsable souscription automobile France
Axa Corporate-Solutions Assurance
4 rue Jules Lefebvre
75426 Paris cedex 09
Tél. direct : 01 56 92 94 31

Tortuyaux Gaëlle

Responsable technique dommages international
Axa Corporate-Solutions Assurance
4 rue Jules Lefebvre
75426 Paris cedex 09
Tél. direct : 01 56 92 80 11

Toutous Céline

Responsable souscription internationale
Axa Corporate Solutions Assurance
4 rue Jules Lefebvre
75426 Paris cedex 09
Tél. direct : 01 56 92 82 21

Uberti Jérôme

Responsable souscription risques techniques et décennale
Munich RE
26 rue Laffitte
75009 Paris
Tél. direct : 01 43 12 98 27

Urien Estelle

Responsable responsabilité civile sciences de la vie
Chubb Insurance Cy of Europe SE
6 boulevard Haussmann
75009 Paris
Tél. direct : 01 70 36 66 34

Vaillant Fabien

Responsable département risques financiers
Ace European Group Ltd
Le Colisée, 8 avenue de l'Arche
92419 Courbevoie cedex
Tél. direct : 01 55 91 47 51

Vigouroux Vincent

Chargé d'affaires, souscripteur senior
FM Global
Tour Europlaza, Défense 4
92927 La Défense cedex
Tél. direct : 01 46 93 31 25

Vincent Jean-Marie

Responsable souscription dommages
Groupama SA
5-7 rue du Centre
93199 Noisy le Grand cedex
Tél. direct : 01 49 31 28 16

Wary Véronique

Responsable adjointe
Département individuelle accidents-assistance
Gan Eurocourtage
Marché des entreprises IARD - Direction des spécialités
Immeuble Elysées La Défense - Niveau 5
7 place du Dôme - TSA 59876
92099 La Défense cedex
Tél. direct : 01 70 96 69 13

Wilms Sandra

Souscripteur responsabilité civile risques industriels
HDI-Gerling Industrie Versicherung AG
Direction pour la France
Tour Opus 12 - La Défense 9
77 Esplanade du Général de Gaulle
92914 Paris La Défense cedex
Tél. direct : 01 44 05 56 24

Yvonet Norbert

Souscripteur risques techniques - construction
Zurich Global Corporate France
Zurich Insurance PLC, Succursale pour la France
112 avenue de Wagram
75808 Paris cedex 17
Tél. direct : 01 43 18 75 72

Zucchi Clotilde

Responsable souscription Professional Lines
XL Insurance Company Ltd
50 rue Taïtbout
75320 Paris cedex 09
Tél. direct : 01 55 50 09 37

6 ■ Liste des sociétés représentées au sein de la SIP



- ACE European Group Ltd
- Affiliated FM
- Albingia
- Allianz Africa
- Allianz France
- Allianz Global Corporate & Specialty France
- Amlin France
- Aspen Re
- Assur-Londres CAEG S.A.
- Axa Corporate Solutions Assurance
- Catlin France SAS
- CCR
- Chartis Europe SA
- Chubb Insurance Cy of Europe SE
- Covea Risks / MMA
- FM Global
- Gan Eurocourtage
- Gen Re Paris
- Generali
- Global risks - Hiscox Europe
- Groupama SA
- Groupama Transport
- Hannover Re
- HDI-Gerling Industrie Versicherung AG
- Kiln Europe S.A.
- Liberty International Underwriters (LIU)
- Liberty Mutual Insurance Europe Ltd
- Mapfre Global Risks - France
- Mitsui Sumitomo Insurance Co. (Europe) Ltd
- Mondial Assistance
- Munich Re
- Munich RE CIP
- Paris Re, a member of the PartnerRe Group
- Partner Reinsurance Europe Ltd
- QBE International Europe Ltd
- RSA France
- Scor Global P&C
- SMABTP
- Starr Companies
- Starr Technical Risks - Starr Companies
- Swiss Re International SE
- Tokio Marine Europe Insurance Ltd
- Torus Insurance UK Ltd
- Transatlantic Re
- XL Insurance Company Ltd
- Zurich Global Corporate France

7 ■ Classement des sociétés par branches d'activités



Branche	Société	Nom
AUTOMOBILE	Axa Corporate Solutions Ass.	Tinturier Stéphane
AUTOMOBILE	Generali	Lasmezas Valérie
AUTOMOBILE	Zurich Global Corporate France	Kerdraon Raphaël
AVIATION	Axa Corporate Solutions Ass.	Emery Stéphane
CONSTRUCTION	Munich RE	Gromotka Roman
DOMMAGES	ACE European Group Ltd	Ball Gautier
DOMMAGES	ACE European Group Ltd	Dumont Emmanuel
DOMMAGES	ACE European Group Ltd	Miglietti Jean-Christophe
DOMMAGES	ACE European Group Ltd	Snanoudj David
DOMMAGES	Affiliated FM	Dieux Nicolas
DOMMAGES	AGCS	Bretbacher Romain
DOMMAGES	AGCS	Duboc Elisabeth
DOMMAGES	AGCS	Dunes Anne-Sophie
DOMMAGES	AGCS	Galon Samuel
DOMMAGES	AGCS	Lecomte Florence
DOMMAGES	AGCS	Modinos Evis
DOMMAGES	AGCS	Moiroud Jean-Christophe
DOMMAGES	AGCS	Mollet Brigitte
DOMMAGES	Albingia	Pathenay Dominique
DOMMAGES	Amlin France	Sadler Eric
DOMMAGES	Aspen Re	Planchard Alain
DOMMAGES	Assur-Londres - SA CAEG	Le Doré Erwan
DOMMAGES	Axa Corporate Solutions Ass.	Guibert Fabien
DOMMAGES	Axa Corporate Solutions Ass.	Kay Simon
DOMMAGES	Axa Corporate Solutions Ass.	Thierry Mathé Virginie
DOMMAGES	Axa Corporate Solutions Ass.	Tortuyaux Gaëlle
DOMMAGES	Axa Corporate Solutions Ass.	Toutous Céline
DOMMAGES	CCR	Benlolo Daniel
DOMMAGES	CCR	la Anny
DOMMAGES	CCR	Sroka-Picot Malgorzata
DOMMAGES	Chartis Europe SA	Godefroy Romain
DOMMAGES	Chubb Ins. Cy of Europe SE	Bertrand Caroline
DOMMAGES	Covéa Risks / MMA	Berranger Arnaut
DOMMAGES	Covéa Risks / MMA	Boiro Djenabou
DOMMAGES	Covéa Risks / MMA	Roche Diane
DOMMAGES	FM Global	Desjardins Sylvie
DOMMAGES	FM Global	Vigouroux Vincent
DOMMAGES	Gan Eurocourtage	Feuvrier Sébastien
DOMMAGES	Gan Eurocourtage	Guérin Anne
DOMMAGES	Gan Eurocourtage	Malingue Stéphanie
DOMMAGES	Gan Eurocourtage	Niclaus Emmanuel
DOMMAGES	Gen Re Paris	Barr Nuala
DOMMAGES	Gen Re Paris	Michot Eric
DOMMAGES	Hannover Re	Mekrache Faiza
DOMMAGES	HDI-Gerling Industrie Vers. AG	Desira Rodolphe

Branche	Société	Nom
DOMMAGES	HDI-Gerling Industrie Vers. AG	Gauvain Yann
DOMMAGES	HDI-Gerling Industrie Vers. AG	Geets Michel
DOMMAGES	Mapfre Global Risks	Picard Alain
DOMMAGES	Mitsui Sumitomo Ins. Co.(Europe)	Dupuy Sophie
DOMMAGES	Mitsui Sumitomo Ins. Co.(Europe)	Luque Anton
DOMMAGES	Mondial Assistance	Audibert Jean-Michel
DOMMAGES	Munich RE.	Randriamboarison Sandrine
DOMMAGES	Munich RE.	Saur Friedrich
DOMMAGES	Partner Reinsurance Europe Ltd	Hamadouche Imen
DOMMAGES	Partner Reinsurance Europe Ltd	Prino Philippe
DOMMAGES	QBE International (Europe) Ltd	Gangloff Didier
DOMMAGES	RSA France	Combes Sophie
DOMMAGES	RSA France	Genin Denise
DOMMAGES	RSA France	Kanias Thierry
DOMMAGES	RSA France	Leroy Nathalie
DOMMAGES	RSA France	Stasinski Denis
DOMMAGES	RSA France	Sulpice Samuel
DOMMAGES	Scor Global P&C	Charconnet Philippe
DOMMAGES	Scor Global P&C	Csakvary Philippe
DOMMAGES	Scor Global P&C	Despalles Didier
DOMMAGES	Scor Global P&C	Fontanet Marc
DOMMAGES	Scor Global P&C	Hauduc Olivier
DOMMAGES	Scor Global P&C	Rabany Pascal
DOMMAGES	Scor Global P&C, Business Solutions	Gloriod Joël
DOMMAGES	Starr Technical Risks	Bayle Didier
DOMMAGES	Swiss Re International SE, Corp. Solutions	Bouquet Estelle
DOMMAGES	Transatlantic Re	Bonhoure Pascal
DOMMAGES	XL Insurance Company Ltd	Blanchez Pierre
DOMMAGES	XL Insurance Company Ltd	Brettonnet Murielle
DOMMAGES	Zurich Global Corporate France	Chéreau Olivier
DOMMAGES	Zurich Global Corporate France	Milanesi Alexandre
ENERGIE	Chartis Europe SA	Duplantier Eric
ENERGIE	Scor Global P&C	Borgniet Philippe
MULTI BRANCHES	Axa Corporate Solutions Ass.	Cognet Catherine
MULTI BRANCHES	CCR	Corrihons Maurice
MULTI BRANCHES	CCR	Hannebert Marc
MULTI BRANCHES	Chartis Europe SA	Delcamp Christophe
MULTI BRANCHES	SMABTP.	Rivière Vincent
MULTI BRANCHES	XL Insurance Company Ltd	Lallou Guy
RESPONSABILITE CIVILE	AGCS	Guérin Dominique
RESPONSABILITE CIVILE	AGCS	Lheritier Claudine
RESPONSABILITE CIVILE	AGCS	Pichon Laurence
RESPONSABILITE CIVILE	AGCS	Surget Sylvie
RESPONSABILITE CIVILE	Axa Corporate Solutions Ass.	Berte Diego
RESPONSABILITE CIVILE	Axa Corporate Solutions Ass.	Crespe Timothée
RESPONSABILITE CIVILE	Catlin France SAS	Sauerbrey Nele
RESPONSABILITE CIVILE	Chartis Europe SA	Cadhi Ahlem
RESPONSABILITE CIVILE	Chartis Europe SA	Cridlig Anne
RESPONSABILITE CIVILE	Chubb Ins. Cy of Europe SE	Urien Estelle
RESPONSABILITE CIVILE	Gan Eurocourtage	Delaunay Anne-Soizig
RESPONSABILITE CIVILE	Gan Eurocourtage	Giuliani Caroline
RESPONSABILITE CIVILE	Gan Eurocourtage	Wary Véronique

Branche	Société	Nom
RESPONSABILITE CIVILE	Groupama	Maron Laurence
RESPONSABILITE CIVILE	HDI-Gerling Industrie Vers. AG	Renodon-Delubria Catherine
RESPONSABILITE CIVILE	HDI-Gerling Industrie Vers. AG	Wilms Sandra
RESPONSABILITE CIVILE	Mitsui Sumitomo Ins. Co.(Europe)	Faure Iris
RESPONSABILITE CIVILE	Munich RE	Osiander Marietta
RESPONSABILITE CIVILE	Munich RE CIP	Begeot Paul-Henri
RESPONSABILITE CIVILE	Partner Reinsurance Europe Ltd	Dorange Gwennaële
RESPONSABILITE CIVILE	Starr Casualty	Coignard-Nivet Johane
RESPONSABILITE CIVILE	Zurich Global Corporate France	Lacharquoise Julie
RISQUES ENTREPRISES	Allianz France	Bausson Julien
RISQUES ENTREPRISES	Generali	Madonna-Dussart Ilaria
RISQUES ENTREPRISES	Groupama	Vincent Jean-Marie
RISQUES FINANCIERS	ACE European Group Ltd	Vaillant Fabien
RISQUES FINANCIERS	AGCS	Orfanos Nicolas
RISQUES FINANCIERS	Amlin France	Danel Guillaume
RISQUES FINANCIERS	CCR	Halm Mathieu
RISQUES FINANCIERS	Gan Eurocourtage	Petel Nadia
RISQUES FINANCIERS	Liberty Int.Underwriters (LIU)	Andriamadison Njaka
RISQUES FINANCIERS	Liberty Mutual Ins. Europe Limited	Pujo Christine
RISQUES FINANCIERS	Zurich Global Corporate France	Magny Sandra
RISQUES POLITIQUES	Liberty Mutual Ins. Europe Limited	Egnell Alexandre
RISQUES PROFESSIONNELS	Torus Insurance UK Ltd	Gillet Jérôme
RISQUES PROFESSIONNELS	XL Insurance Company Ltd	Zucchi Clotilde
RISQUES PROFESSIONNELS	Zurich Global Corporate France	Rémy Séverine
RISQUES SPECIAUX	Gan Eurocourtage	Jacquier Gilles
RISQUES SPECIAUX	XL Insurance Company Ltd	Boilot Tatiana
RISQUES SPECIAUX	XL Insurance Company Ltd	Rauline Pascale
RISQUES TECHNIQUES	AGCS	Daussin Olivier
RISQUES TECHNIQUES	Allianz Africa	Aucagne Serge
RISQUES TECHNIQUES	Chartis Europe SA	Fortin Stéphane
RISQUES TECHNIQUES	Gan Eurocourtage	Belyazid Idriss
RISQUES TECHNIQUES	Gan Eurocourtage	Doreau Jean-Jacques
RISQUES TECHNIQUES	Liberty Mutual Ins. Europe Limited	Ofner Andreas
RISQUES TECHNIQUES	Munich RE	Uberti Jérôme
RISQUES TECHNIQUES	Partner Reinsurance Europe Ltd	Carbonell Alix
RISQUES TECHNIQUES	Scor Global P&C, Business Solutions	Bentz Eric
RISQUES TECHNIQUES	Scor Global P&C, Business Solutions	Klinger Eric
RISQUES TECHNIQUES	SMABTP	Nzeka-Laigros David
RISQUES TECHNIQUES	XL Insurance Company Ltd	Antiphon Olivier
RISQUES TECHNIQUES	Zurich Global Corporate France	Baron Jean-Claude
RISQUES TECHNIQUES	Zurich Global Corporate France	Yvonet Norbert
SPATIAL	Global risks - Hiscox Europe	Lecointe Pascal
SPATIAL	Kiln Europe S.A.	Esquirol Laurent
SPATIAL	Scor Global P&C	Rives Stéphane
TRANSPORT	ACE European Group Ltd	Chupin Carole
TRANSPORT	ACE European Group Ltd	Guillon Verne Cédric
TRANSPORT	ACE European Group Ltd	Mekaoui Abdenour
TRANSPORT	Groupama Transport	Birre-Julvécourt Muriel
TRANSPORT	Groupama Transport	Foucoin Jean-Claude
TRANSPORT	Liberty Int. Underwriters (LIU)	Hautefeuille Laurence
TRANSPORT	Partner Reinsurance Europe Ltd	Argence-Lafon Olivier
TRANSPORT	RSA France	Kilic Edith
TRANSPORT	XL Insurance Company Ltd	Bensoussan-Arthur Tania

8 ■ Conférences

❑ « Le marché maritime et transports : les spécificités des couvertures risques de guerre et assimilés » (05/02/2004)

Débats animés par Mme Muriel Birre-Julvécourt (Groupama Transport), avec les interventions de :

- M. Dominique Moles, directeur marché entreprises, Groupama Transport
- M. Franck Le Moine, directeur de marché risques de guerre, CCR
- M. Jean-Philippe Pagès, directeur maritime, Energie et power, Marsh.

❑ « La problématique internationale dans les dossiers sinistres importants » (29/04/2004)

Intervenant :

- Maître Christian Lambard, avocat à la Cour, Tetaud-Lambard-Jami & Associés

❑ « Les risques pharmaceutiques » (03/02/2005)

Intervenants :

- Mme Nicole Fund, sous-directeur branche RC international, Gerling Cologne ;
- M. Fabrice Dubois, responsable du département gestion de risques et assurances, Laboratoires Servier ;
- M. Pierre-Henri Francfort, responsable de la souscription facultatives RC, Swiss Re.

❑ « Provisionnement et pérennité de l'entreprise » (08/11/2005)

Intervenants :

- Mme Véronique Lamblé, fondatrice d'Aprécialis, présidente sortante de l'Institut des actuaires ;
- M. Bernard-André Durand, directeur central du marché des entreprises, MMA ;
- M. Maurice Truffert, directeur sinistres, RiverStone France ;
- M. Charles Vincensini, commissaire aux comptes, Mazars France ;
- M. Yann Le Pallec, responsable de la notation assurance Europe, Standard & Poors.

❑ « Katrina and its impacts » (09/03/2006)

Débats animés par Eric Michot (Gen Re), avec les interventions de :

- M. A. Morris Tooker, European Property Facultative Manager, Gen Re ;
- Mme Gabriela Chavez-Lopez, natural Risk Department Manager, Scor.

❑ **« Attentats et actes de terrorisme : Le Gareat, la solution française » (30/11/2006)**

Débats animés par Pascal Leroy-Battistelli (Zurich Global Corporate France),
avec l'intervention de :

- M. Jacques Pierre, secrétaire général du Gareat (Gestion de l'assurance et de la réassurance des risques attentats).

❑ **« Le sinistre maritime : une Avarie peu Commune » (30/01/2007)**

Débats animés par Muriel Birre-Julvécourt, avec les interventions de :

- M. Alain-Michel de La Buharaye, directeur du département Technique et commercial, CESAM) ;
- M. Jean-François Chevreau, expert-répartiteur du Marché Français, Cabinet Chevreau et Lavie ;
- M. Pierre Albertini, expert-répartiteur du Marché Français, Navyclaim Marseille.

❑ **« Run Off : un art ou du Ménage ? » (04/04/2007)**

Débats animés par Valérie Turpin, organisés par Alix Carbonell, avec l'intervention de :

- M. Jean-Marie Nessi, membre agréé de l'Institut des actuaires, consultant et enseignant en actuariat non vie, président de Nesspa Holding.

❑ **« L'industrie du Gaz » (29/05/2007)**

Débats animés par Denis Collot, avec les interventions de :

- M. Serge Majoulet, ingénieur en Pétrochimie, consultant HSE
- M. Gonzague de Fontaubert, loss adjuster, Bateman Chapman France
- Mme Marie-Françoise Chabrelie, secrétaire générale, Cedigaz.

❑ **« The industrial risks property insurance market in Germany » (18/03/2008)**

Débats animés par Simon Kay, avec l'intervention de :

- M. Hans Emmerman, senior property underwriter, Axa Corporate Solutions.

❑ **« Risques et nanotechnologies » (15/04/2008)**

Intervenants :

- Mme Anne Barr, ingénieur consultant, L.R.E.M. Conseil
- M. Alain Lombard, toxicologue, AlllotoxConsulting.

❑ **« Un dialogue réussi entre assureurs et assurés : le Tunnelling Code of Practice » (13/11/2008)**

Débats animés par Paul-Henri Begeot (Scor Global P & C), avec les interventions de :

- M. Michael Spencer, head of construction risks Zurich UK Ltd, chairman of the International Tunnelling Insurance Group (ITG)
- M. Terry Mellors, chairman Mellors & Associates, PhD, MSc, former president of the British Tunnelling Society (BTS)
- M. Martin Knight, director of Operations Jacobs Engineering Ltd & president of the International Tunnelling Association (ITA)
- M. Christopher Lajtha, managing Director Adageo.

❑ **« L'évolution de la responsabilité environnementale » (04/12/2008)**

Débats animés par M. Evis Modinos (AGF Division Allianz Global Corporate & Specialty), avec les interventions de :

- M. Emmanuel Sturla, directeur des risques assurances de Veolia Eau
- Mme Sylvie Surget, souscripteur rérément responsabilité civile, AGF Division AGCS

❑ **« Class actions, entre fantasmes et réalités » (26/03/2009)**

Débats animés par Paul-Henri Begeot (Scor Global P & C) avec l'intervention de :

- Maître Emmanuel Draï, avocat à la Cour, Latham and Watkins

❑ **« Le contract Certainty » (10/06/2009)**

Débats co-animés par Paul-Henri Begeot (Scor Global P & C) et Frédéric Durot (Gan Eurocourtage IARD), avec les interventions de :

- Mr John Hobbs, director of market services, international underwriting association of London
- Mr Nick Bacon, chief operating officer, Bowring Marsh, London
- M. Christophe Pardessus, direction juridique information économique & qualité, directeur sinistres, Marsh France Paris
- M. Gilbert Brat, responsable du service des risques et assurances, La Poste

❑ **« L'ERM - L'appétence et la tolérance au risque » (16/11/2009)**

Débats co-animés par Paul-Henri Begeot (MARP) et Philippe Charconnet (Scor Global P & C), avec les interventions de :

- M. Jean-Paul Louisot, directeur pédagogique, Carm Institute
- M. Michel Dennery, directeur audit et risques, GDF-Suez
- M. Yves Cabroler, directeur risk management France, Axa
- M. Yves-Bertrand Njomgang, senior manager responsable de l'offre ERM France, Accenture

❑ **« La Médiation : Le marché français est-il enfin mûr ? - Un outil moderne à redécouvrir » (09/02/2010)**

Débats animés par Paul-Henri Begeot (MARF), avec les interventions de :

- M. Michel YARHI, président du CEFAREA, Centre Français d'Arbitrage de Réassurance et d'Assurance
- Mme Sophie HENRY, secrétaire générale du CMAP, Centre de Médiation et d'Arbitrage de Paris
- M. Constantin ACHILLAS, avocat à la Cour, DentonWildeSapte
- M. Rhys CLIFT, Partner, Hill Dickinson

❑ **« Risques Bancaires, Impacts de la crise financière et économique sur l'assurance des Institutions Financières » (02/06/2010)**

Débats animés par Jean-Jacques Doreau (Gan Eurocourtage), avec les interventions de :

- M. Jean-Christophe Tessier, responsable FinPro, Marsh
- Mme Stéphanie Razafinombana, conseiller spécialisé Financial Institutions, Marsh
- Yves Denamur, responsable du marché spécialités, Gan Eurocourtage

❑ **« Activités aéronautiques et terrestres dans la gestion d'un aéroport et leur interactivité dans les garanties d'assurance » (14/10/2010)**

Débats animés par Evis Modinos (Allianz Global Corporate & Specialty (France), avec les interventions de :

- Mme Alexandra Foucart, souscriptrice aviation, AGCS (France)
- M. Stéphane Bihoreau, responsable du pôle assurances, Aéroports de Paris

❑ **« Face aux nouveaux moyens d'information et au phénomène d'amplification médiatique : Le risque de médiatisation » (05/04/2011)**

Débats animés par Paul-Henri Begeot (Munich Re CIP), avec les interventions de :

- M. Johnny Merlot, secrétariat général, directeur des assurances groupe, Orange France Telecom
- M. Marc Paasch, directeur, Marsh Risk Consulting
- M. Antoine Cardon, directeur associé, Arjuna

❑ **« De la crise économique mondiale aux révolutions, l'assurance et le risque pays » (26/05/2011)**

Débats animés par Pascal Lecoine (Global Risks - Hiscox Europe), avec les interventions de :

- M. Jean-Louis Terrier, président, Credit Risk International
- M. Jean Desoulières, dépt financements structurés et exportations, Alstom Grid
- M. Xavier Monsaingeon, directeur, Platus
- Mme Isabelle Girardet, responsable de souscription, Euler Hermes
- M. Franck Le Moine, directeur de marché à la Caisse centrale de réassurance

9 ■ Petits déjeuners



Année 2004

- **18 mars** : M. Michel Cournier, directeur des assurances et de la gestion des risques industriels, Groupe Alcatel
- **1er octobre** : Mme Jeanne Vallet, responsable assurances, OGF (Omnium de gestion et de financement)
- **7 octobre** : M. Olivier Louf, directeur juridique services, CGG (Compagnie générale de géophysique)

Année 2005

- **13 janvier** : M. Gilbert Brat, responsable du service risques et assurances, La Poste
- **6 avril** : M. Jean-Pierre Girault, directeur du département risques et assurances, Groupe Schneider Electric
- **6 octobre** : M. Jean-Marc Dearo, general manager Corporate Risk & Insurance, Groupe Thomson
- **24 novembre** : M. Christophe Molina, risk-manager, Decathlon SA

Année 2006

- **23 février** : M. Olivier Sorba, directeur des risques, groupe Lagardère
- **18 mai** : M. Laurent Barbagli, directeur des risques et assurances, Club Méditerranée
- **1er juin** : M. Yvon Colleu, directeur, EDF Assurances
- **5 octobre** : Mme Marie-Line Pavard, deputy risk manager, Maus Frères Group
- **23 novembre** : M. Frédéric Lucas, risk manager de Publicis groupe

Année 2007

- **11 septembre** : M. Didier Vidal, director risk & insurance d'Alcatel-Lucent
- **11 octobre** : M. Frédéric Dhers, corporate risk officer de Veolia Environnement

Année 2008

- **27 mars** : M. Bertrand Valentin, insurance department manager de Saipem SA
- **18 juin** : M. Michel Blanc, risk manager et M. Jean Morch, responsable Sécurité du Groupe Arkéma
- **26 juin** : M. Franck Grimonpont, directeur des Assurances de Suez Environnement
- **18 septembre** : Mme Dominique Vidal, claim specialist de Partner Re Paris

Année 2009

- **5 mars** : M. Jean-François Raybaud, associé et directeur général de Temeris
- **26 mars** : M. François Malan, directeur des assurances du groupe Hermès
- **7 mai** : M. Michel Yahri, Cefarea / CMAP

Année 2010

- **4 mars** : M. Dimitri Blagoutine, responsable du bureau de la Scor à Moscou
- **17 mars** : M. Michel Rouffiac, directeur des risques et assurances de Saint-Gobain
- **6 avril** : M. Jean-Luc Viruega, docteur ingénieur en génie industriel, JLV Conseil
- **4 mai** : M. Grégoire de la Motte, associé fondateur de Carbonless
- **16 novembre** : M. Thierry Jaumain, dépt des assurances groupe, Arkema

Année 2011

- **27 avril** : M. Edmond-Charles Briand, directeur de la gestion des risques des assurances et de l'immobilier, Groupe Bolloré
- **17 mai** : MM. Cédric Malki, directeur risk management & assurances du Groupe Pierre & Vacances - Center Parcs et son adjoint Edouard de Pallières

10 ■ Autres actions



□ Les missions d'information ou de formation auprès d'étudiants intéressés par le métier de l'assurance internationale :

Pour la 7ème année consécutive, la SIP a animé des cours de formation au Mastère HEC-ENAss Risques internationaux. Ce Mastère est un cycle d'études supérieures pour les étudiants de HEC ou pour des professionnels recherchant une formation complémentaire et spécialisée.

La SIP a réalisé 6 présentations sur les thèmes suivants : la souscription dommages aux biens, la souscription RC, la souscription RC des mandataires sociaux, la souscription des risques de construction, la souscription des flottes automobiles, la souscription du risque transport.

La SIP permet ainsi de promouvoir auprès d'étudiants à fort potentiel le métier de souscripteur.

□ Autres activités :

- Participation aux rencontres AMRAE depuis 2003
- Participation aux rencontres et développement des liens avec :
 - . Chartered Institute of Insurance à Londres
 - . ESCP-EAP
 - . CHEA (séminaires Innovations)
 - . Centrale Assurances / Banques / Finances
 - . Salon Décid'Assur
 - . Carm
 - . Ujarf

11 ■ Site internet

Toutes les infos sur : www.sip.asso.fr

AGENDA

- Consulter le calendrier mensuel
- Consulter la liste des événements

ÉVÉNEMENTIEL

- Les Conférences SIP
- Les Petits déjeuners
- Formation
- Autres événements

QUI SOMMES-NOUS ?

- Rôle de l'association
- Statuts fondateurs

ORGANISATION

- Les Assemblées Générales

SERVICES

- Les membres du C.A.
- Les adhérents de la SIP
- Liens

RECHERCHE

Accueil du site

L'élargissement des capacités techniques et financières de l'assurance française, l'extension de ses réseaux à l'étranger et sa réputation en matière de solvabilité permettent à Paris d'accroître son rôle de place internationale d'assurance et de réassurance. A cette fin, la mise en place de l'Association des souscripteurs internationaux de Paris s'inscrit dans le cadre du programme d'action mis en place par la Fédération française des sociétés d'assurances (FFSA), avec pour objectifs :

- Le développement d'une dynamique de place ;
- L'augmentation de la notoriété à l'international.

UTILISATEUR

Login (identifiant de connexion au site) :

Valider

Mot de passe oublié ?
Changer de mot de passe

De la crise économique mondiale aux révolutions, l'assurance et le risque pays
(Les Conférences SIP) / Publié le 6 mai 2011

L'Association des souscripteurs internationaux de Paris organise une conférence sur le thème suivant : « De la crise économique mondiale aux révolutions, l'assurance et le risque pays » Date et lieu Jeudi 26 MAI 2011, à 17H00 dans les locaux de la FFSA, à (...)

« La gestion des risques et des crises et les contraintes liées au développement du Groupe Pierre & Vacances - Center Parcs »
(Les Petits déjeuners) / Publié le 6 mai 2011

L'Association des souscripteurs internationaux de Paris organise un petit déjeuner débat le : Mardi 17 mai 2011, de 8 h 30 à 10 h 00, au restaurant « L'adurée Royale » (16 rue Royale, PARIS 8e). Animation MM. Cédric MALKI, Directeur Risk Management & (...)

« Le Groupe Bolloré : entre diversité et innovation »
(Les Petits déjeuners) / Publié le 5 avril 2011

L'Association des souscripteurs internationaux de Paris organise un petit déjeuner débat le : Mercredi 27 avril 2011, de 8 h 30 à 10 h 00, au restaurant « La Maison des Arts & Métiers » (salon "Club" - 9bis avenue d'Iéna, PARIS 16e). Animation M. (...)

Face aux nouveaux moyens d'information et au phénomène d'amplification médiatique : « Le Risque de médiatisation »
(Les Conférences SIP) / Publié le 7 mars 2011

L'Association des souscripteurs internationaux de Paris organise une conférence sur le thème suivant : Face aux nouveaux moyens d'information et au phénomène d'amplification médiatique : « Le risque de médiatisation » Date et lieu Mardi 5 AVRIL 2011, à 17 h 30 (...)

Etapas dans la recherche d'un placement en assurance industrielle
(Les Petits déjeuners) / Publié le 23 octobre 2010

L'Association des souscripteurs internationaux de Paris organise un petit déjeuner débat le : Mardi 16 novembre 2010, de 8 h 30 à 10 h 00, au restaurant « L'adurée Royale » (16, rue Royale, 75008 PARIS). Animation M. Thierry JALMAIN, Arkema, Département des (...)

ASSOCIATION DES SOUSCRIPTEURS INTERNATIONAUX DE PARIS
ASSOCIATION OF PARIS INTERNATIONAL UNDERWRITERS
26, BOULEVARD HAUSSMANN 75311 PARIS CEDEX 09
TÉL. : 01 42 47 91 01 — FAX : 01 42 47 92 04
E-MAIL : sip@rhapsodyk.net — SITE INTERNET : www.sip.asso.fr