

Cotisations en affaires directes France

	2010 (Mds €)	Evol. 2010	Evol. fin août 2011
Ensemble assurances	206,6	+ 3,5 %	- 7 %
Assurances de personnes	160,6	+ 3,8 %	- 10 %
dont vie et capitalisation	143,2	+ 3,8 %	- 12 %
- euros	123,2	+ 2,7 %	- 13 %
- UC	20,0	+ 11,2 %	- 2 %
dont maladie / acc. corporels	17,4	+ 3,9 %	+ 0 %
- frais de soins	9,5	+ 5,3 %	- 2 %
- incapacité - invalidité - dépendance	7,8	+ 2,3 %	+ 3 %
Provisions mathématiques vie	1 316	+ 7,1 %	+ 5 %
dont UC	219	+ 5,7 %	+ 1 %
Assurances de biens et de responsabilité	46,0	+ 2,2 %	+ 4,0 %
dont automobile	18,3	+ 2,6 %	+ 4,0 %
dont flottes entreprises	1,7	- 3,5 %	+ 1,0 %
dont MRH (habitation)	7,9	+ 5,1 %	+ 6,5 %
dont professionnels	5,9	+ 1,4 %	+ 3,0 %
dont RCG	3,4	- 2,2 %	0 %
dont construction	2,3	- 2,7 %	0 %

L'évolution de l'assurance vie fait fléchir l'ensemble de l'assurance française.

Le contexte économique et financier actuel continue de peser sur les cotisations collectées en assurance vie, en baisse de 12 % à fin août.

Si la hausse des prestations versées se poursuit (+ 16 % sur 8 mois), la collecte nette demeure positive (21 milliards d'euros à fin août) et supérieure à celles des livrets A et LDD (15,7 milliards d'euros).

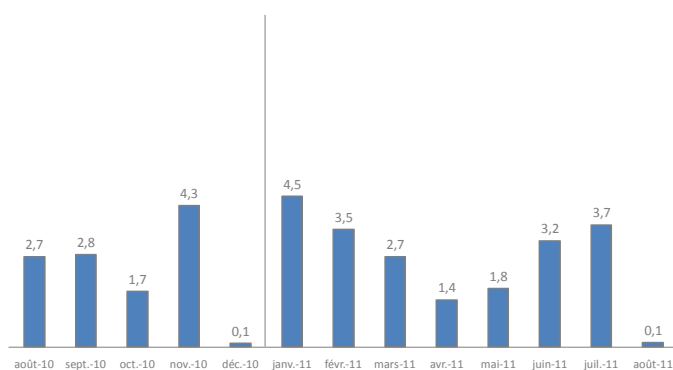
Au 31 août 2011, les provisions mathématiques sont en progression de 5 % sur un an et s'établissent à 1 349,8 milliards d'euros.

Le recul des cotisations santé se confirme (effet taxe CMU).

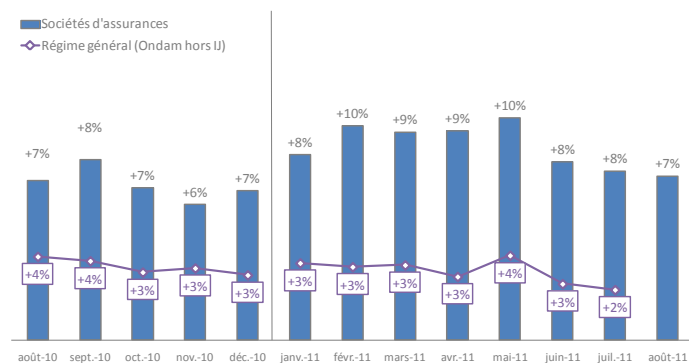
La croissance des assurances de biens et de responsabilité s'est accélérée sur les 8 premiers mois (+ 4 % contre + 2,2 % sur l'année 2010) avec une progression plus prononcée pour les particuliers.

Contrairement à 2009 et 2010, la France n'a pas connu d'événement climatique d'envergure sur les 8 premiers mois de l'année 2011 ce qui est bénéfique à la sinistralité du secteur. A l'inverse, les catastrophes naturelles ont été d'une ampleur considérable au niveau mondial (Japon, Nouvelle-Zélande, ...).

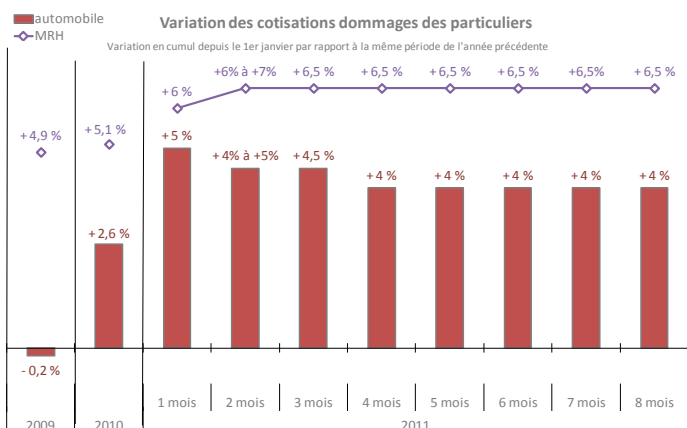
Collecte nette mensuelle en assurance vie (en Mds €)



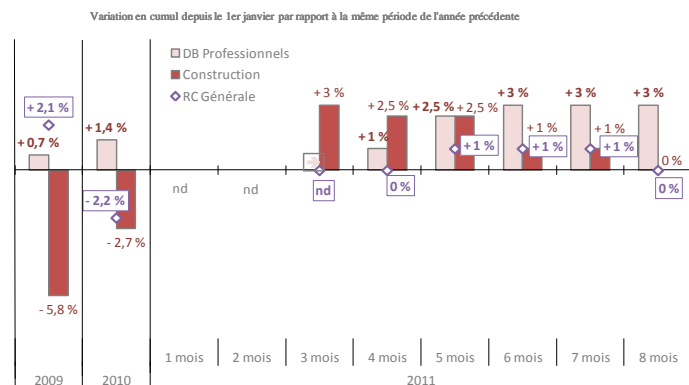
Variation des prestations versées au titre des garanties soins de santé des contrats à adhésion individuelle



Variation en cumul depuis le 1er janvier par rapport à la même période de l'année précédente



Variation des cotisations dommages des professionnels



Environnement économique et financier

Taux de court terme (Euribor 3 mois)
Taux du livret A
Taux de long terme (TEC 10)
CAC 40
Prix immobilier ancien
Inflation
Consommation des ménages
Taux d'épargne des ménages
Investissement des entreprises
Taux de chômage (sens BIT)*
Prix moyen des carburants (Min. de l'Économie, des Finances et de l'Ind.)
PIB en valeur (Md€)
Evolution en volume

Niveaux ou évolutions à fin septembre 2011

1,55 (+ 0,01 pt / mois)
2,25 %
2,65 % (- 0,19 pt / mois)
2 982 (- 21,6 % / fin 2010)
+ 3,8 % /moyenne annuelle à fin juin
+ 2,2 % (août 2011 / août 2010)
+ 0,4 % à fin août 2011
17,0 % (2T11)
+ 4,6 % / prév. 2011
9,1 % (2T11)
+ 13,7 % (août 2011 / août 2010)
494 (2T11)
0 % (2T 2011 / 1T 2011)

Malgré plusieurs plans d'aide européens, la crise de la dette grecque et son risque de contagion à d'autres pays sont plus que jamais des menaces préoccupantes pour l'économie mondiale en net ralentissement.

Pour de nombreux pays européens et américains confrontés à des niveaux élevés d'endettement, les difficultés proviennent d'une croissance trop faible.

En France, les indicateurs de conjoncture ont fléchi nettement au cours des derniers mois et les perspectives d'activité sont revues à la baisse (stabilité du PIB au deuxième trimestre 2011). Symbole de cette inquiétude, le taux d'épargne des ménages a bondi au 2T 2011 (17 % contre 15,9 % au 1T).

La situation mondiale se traduit par un grand stress et une importante volatilité des marchés financiers, le CAC40 passant sous les 2 800 points le 22/09.

Placements des sociétés d'assurances (hors instruments financiers à terme)

Actifs (Mds €, val. Marché)
dont assurance vie
dont assurance non-vie
Plus-values latentes

	2009	2010	Mars 2011
Actifs (Mds €, val. Marché)	1 592	1 685®	1 699
dont assurance vie	1 410	1 503	1 513
dont assurance non-vie	182	182	186
Plus-values latentes	68	55	43

Les placements des sociétés d'assurances (en valeur de marché) progressent très légèrement au 1^{er} trimestre 2011 (+ 1 %) avec près de 90 % issus de l'assurance vie démontrant l'importance capitale de celle-ci dans le financement de l'économie.

Les plus-values latentes sont en diminution avec un taux s'établissant à 2,6 % en mars 2011 (3,4 % en 2010).

(*) France métropolitaine

